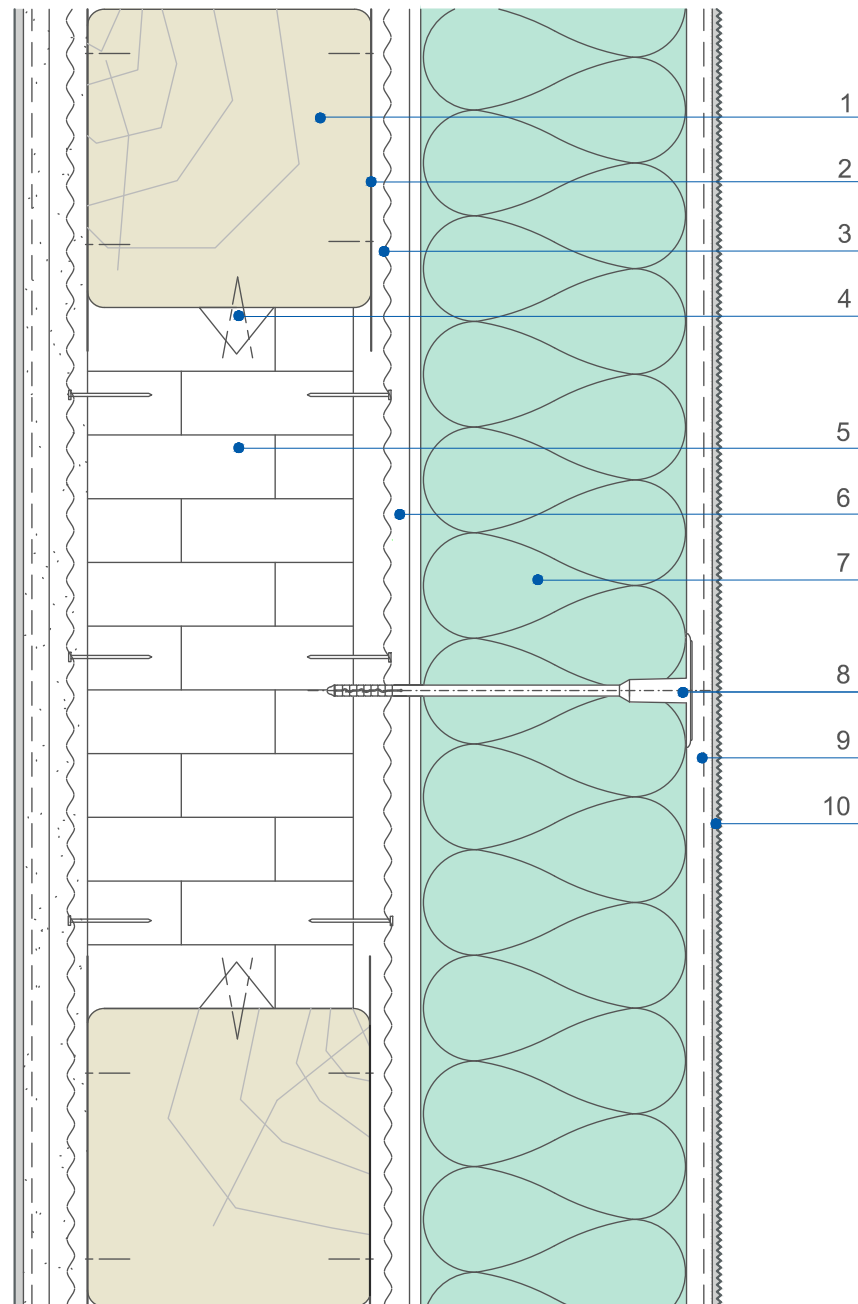


innen



außen

D e t a i l z e i c h n u n g e n s i n d n u r E m p f e h l u n g e n u n d e r s e t z e n k e i n e F a c h p l a n u n g

- 1 Holzbalken
- 2 Trennvlies (diffusionsoffene Trennlage)
- 3 Putzträger z.B. Distanet, Armanet, Ziegelrabitz befestigt im Gefach
- 4 Dreieck-oder Trapezleiste, gefachumlaufend
- 5 Ausfachung, z.B. Ziegelmauerwerk
- 6 maxit ip18 Kalk-Zement-Putz/  
maxit ip 390 Kalkputz

- 7 maxit MW-L Dämmplatte ca. 120 - 140 mm
- 8 WDVS Dübel STR-U 2G + Teller  
- in der Ausfachung gesetzt
- 9 maxit multi 285/maxit multi 292 mit  
Armierungsgewebe 8 x 8 mm
- 10 Oberputz, z.B. maxit ip color 44 K,  
maxit ip artista, maxit ip star
- 11 Farbanstrich, z.B. maxit Silikatfarbe A 7020