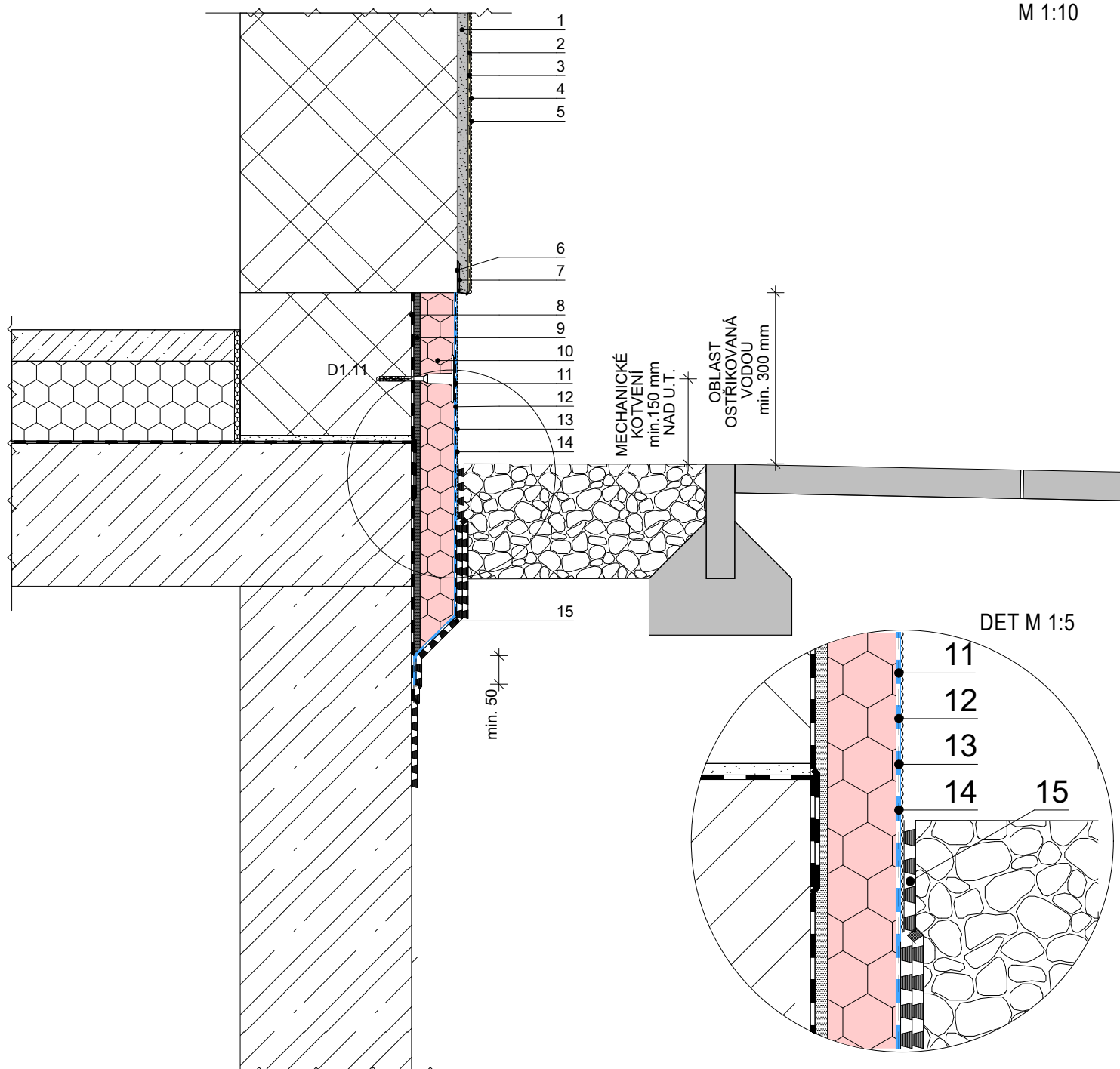


M 1:10



## LEGENDA:

- |   |  |  |
|---|--|--|
| 1 JÁDROVÁ OMÍTKA<br>maxit ip 18 E / ip 18 ML / ip 190 SFL   | 6 SOKLOVÁ LIŠTA S PVC OKAPNIČKOU<br>Protector 1225                 | 12 ARMOVACÍ TKANINA<br>maxit MW Armierungsgewebe           |
| 2 ARMOVACÍ STĚRKOVÁ HMOTA<br>(V PŘÍPADĚ POTŘEBY)<br>maxit multi 262   | 7 OSAZOVACÍ HMOTA PRO LIŠTY<br>maxit multi 280                     | 13 ZÁKLADNÍ NÁTĚR POD MOZAIKOVÉ OMÍTKY<br>maxit prim 1060  |
| 3 ARMOVACÍ TKANINA<br>maxit MW Armierungsgewebe   | 8 HYDROIZOLACE STAVBY  | 14 POVRCHOVÁ ÚPRAVA, MOZAIKOVÁ OMÍTKA<br>maxit Mosaik 9080 |
| 4 ZÁKLADNÍ NÁTĚR<br>maxit prim 1050 / prim 1060 / prim 1065   | 9 LEPICÍ HMOTA NA BITUMENOVÉ PODKLADY<br>maxit 2K Bitumenklebmasse | 15 PLOŠNÁ DRENÁŽ<br>maxit drenážní fólie                   |
| 5 POVRCHOVÁ ÚPRAVA<br>maxit Solarputz / silco A 9030 / sil A 9020<br>maxit ip color plus / ip 261 star / ip artista | 10 TEPELNĚIZOLAČNÍ DESKA PERIMETR<br>maxit PS Sockel               |  |
|   | 11 HYDROIZOLAČNÍ STĚRKOVÁ HMOTA<br>maxit FAF-1K                    |  |