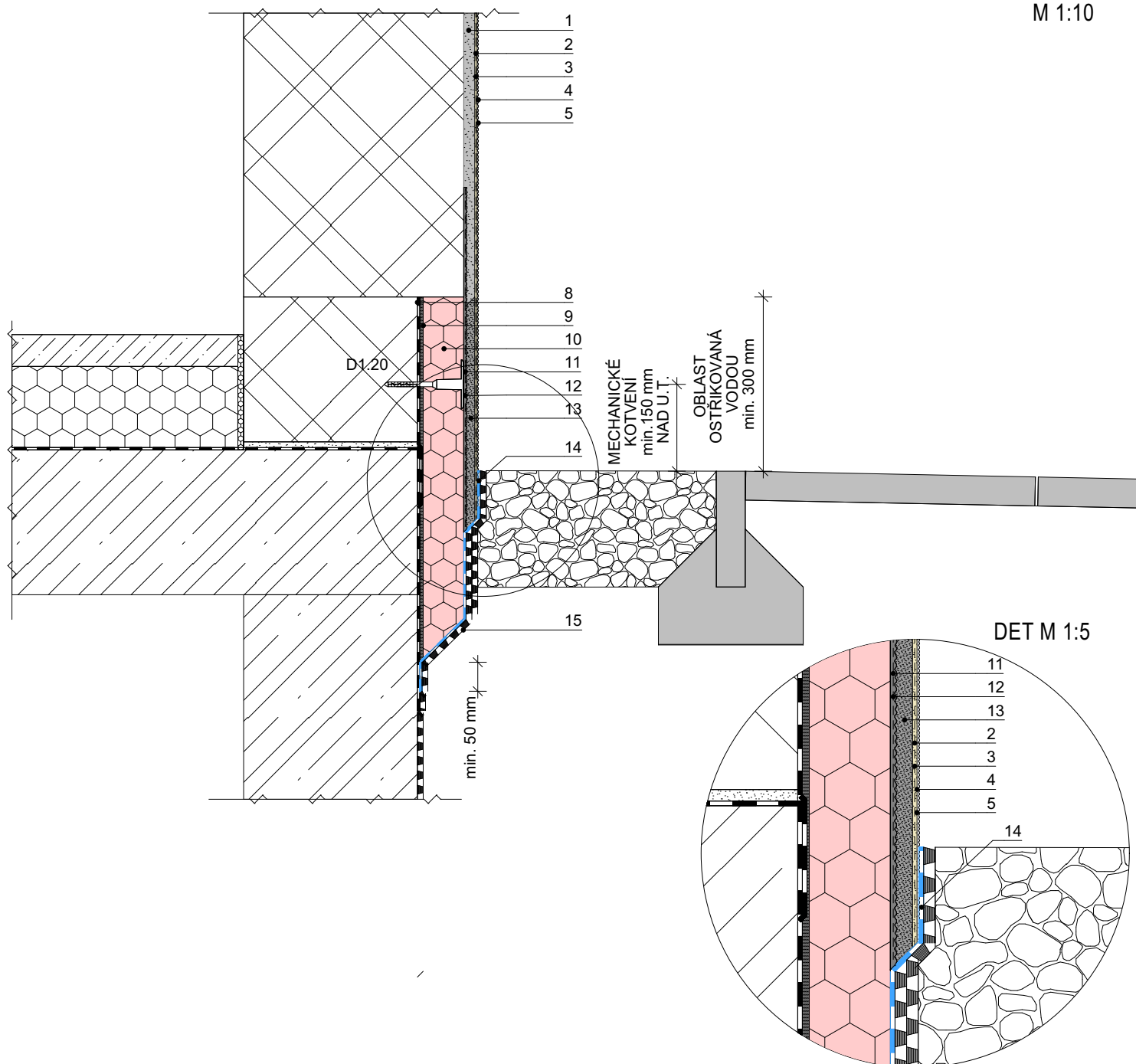


M 1:10



## LEGENDA:

- |   |   |    |  |    |   |
|---|---|----|--|----|---|
| 1 | JÁDROVÁ OMÍTKA<br>maxit ip 18 E / ip 18 ML / ip 190 SFL   | 6  | SOKLOVÁ LIŠTA S PVC OKAPNIČKOU<br>Protector 1225                 | 12 | ARMOVACÍ TKANINA<br>maxit MW Armierungsgewebe |
| 2 | ARMOVACÍ STĚRKOVÁ HMOTA<br>maxit multi 262  | 7  | OSAZOVACÍ HMOTA PRO LIŠTY<br>maxit multi 280                     | 13 | SOKLOVÁ LEHCENÁ OMÍTKA<br>maxit ip 14 L       |
| 3 | ARMOVACÍ TKANINA<br>maxit MW Armierungsgewebe   | 8  | HYDROIZOLACE STAVBY  | 14 | HYDROIZOLAČNÍ STĚRKOVÁ HMOTA<br>maxit FAF-1K  |
| 4 | ZÁKLADNÍ NÁTĚR<br>maxit prim 1050 / prim 1060 / prim 1065   | 9  | LEPICÍ HMOTA NA BITUMENOVÉ PODKLADY<br>maxit 2K Bitumenklebmasse | 15 | PLOŠNÁ DRENÁŽ<br>maxit drenážní fólie         |
| 5 | POVRCHOVÁ ÚPRAVA<br>maxit Solarputz / silco A 9030 / sil A 9020<br>maxit ip color plus / ip 261 star / ip artista | 10 | TEPELNĚIZOLAČNÍ DESKA PERIMETR<br>maxit PS Sockel                |    |   |
|   |   | 11 | SPOJOVACÍ MŮSTEK<br>maxit multi 280                              |    |   |