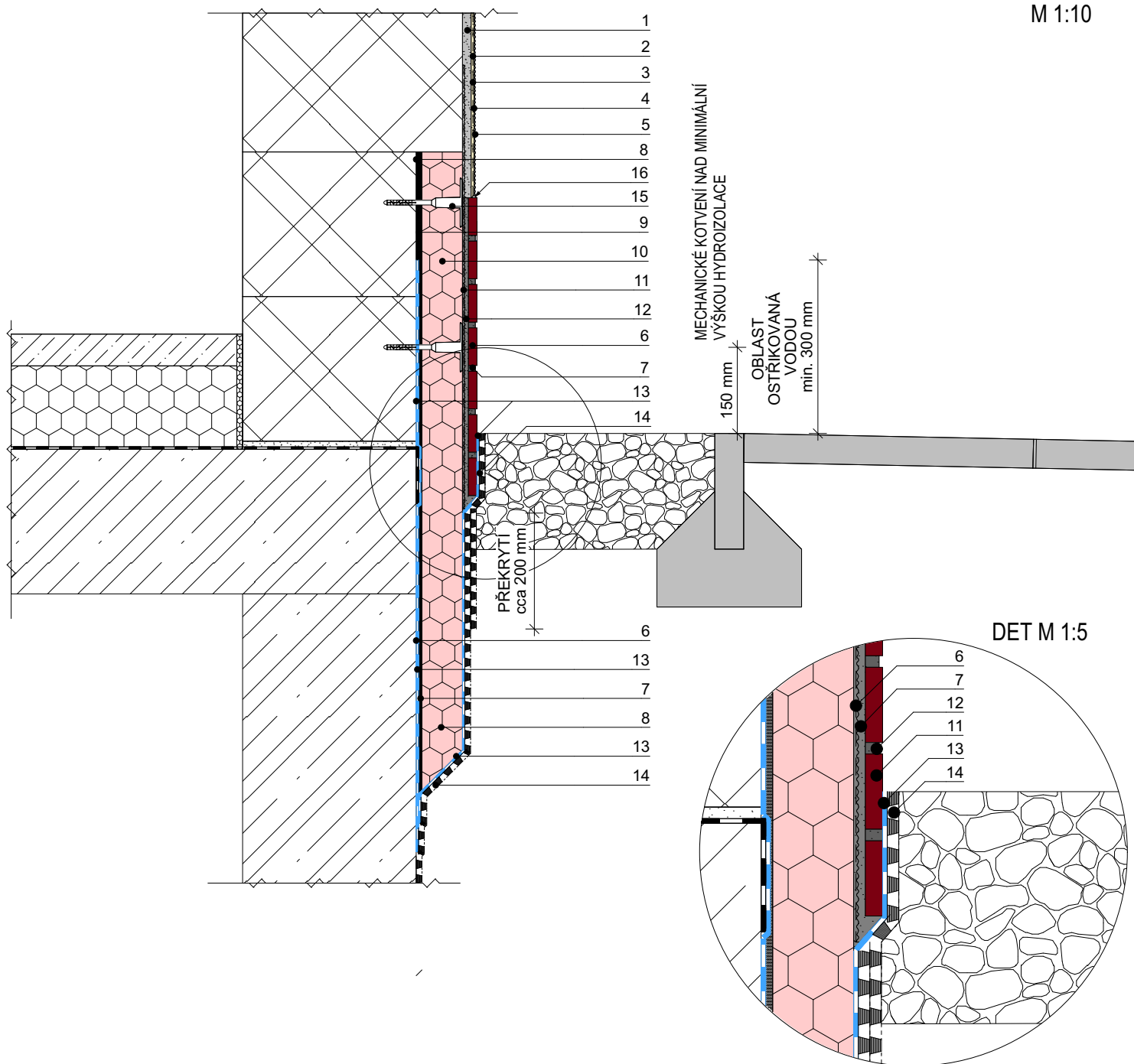


M 1:10



DET M 1:5

## LEGENDA:

- |   |   |    |  |    |   |
|---|---|----|--|----|---|
| 1 | JÁDROVÁ OMÍTKA<br>maxit ip 18 E / ip 18 ML / ip 19 FLP / ip 190 SFL   | 7  | LEPICÍ HMOTA<br>maxit multi 280                                    | 13 | HYDROIZOLACE STAVBY, POLYMERCEMENTOVÁ<br>maxit SDS 16 |
| 2 | ARMOVACÍ STĚRKOVÁ HMOTA<br>maxit multi 262  | 8  | TEPELNĚIZOLAČNÍ DESKA PERIMETR<br>maxit PS Sockel perimetr / XPS   | 14 | PLOŠNÁ DRENÁŽ<br>maxit drenážní fólie                 |
| 3 | ARMOVACÍ TKANINA<br>maxit MW Armierungsgewebe   | 9  | SPOJOVACÍ MŮSTEK VYZTUŽENÝ ARMOVACÍ<br>TKANINOU<br>maxit multi 280 | 15 | MECHANICKÉ KOTVENÍ<br>maxit hmoždinka S1              |
| 4 | ZÁKLADNÍ NÁTĚR<br>maxit prim 1050 / prim 1060 / prim 1065   | 10 | FLEXIBILNÍ LEPICÍ HMOTA<br>maxit Verlegemörtel Keramik             | 16 | FASÁDNÍ SILIKON<br>maxit Fassadensilikon              |
| 5 | POVRCHOVÁ ÚPRAVA<br>maxit Solarputz / silco A 9030 / sil A 9020<br>maxit ip color plus / ip 260 star / ip artista / ip 52 | 11 | KERAMICKÝ OBKLAD   |    |   |
| 6 | ZÁKLADNÍ PENETRAČNÍ NÁTĚR<br>maxit coll FG  | 12 | FLEXIBILNÍ SPÁROVACÍ HMOTA<br>maxit Fugenmörtel Keramik            |    |   |