

maxit[®]

Zdicí malty



Informace k dostupnosti zboží



maxitost

Franken Maxit s.r.o.

Výrobní závod Beroun



Standardní zboží skladem

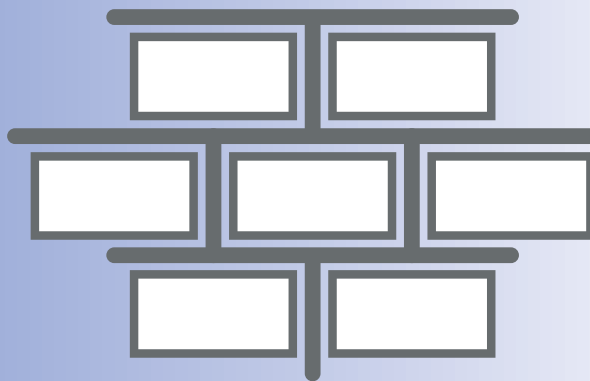


Expedice na dotaz - není možné storno objednávky



U výrobků označených tímto symbolem se účtuje příplatek za odběr neucelené palety.

Dodací termíny pro volně ložené zboží jsou stanovovány individuálně.



Tepelně izolační základací malty	23
Zakládací malty	24
Tepelněizolační základací malty	24
Tepelněizolační zdicí a výplňové malty	24
Obyčejné zdicí malty	25
Trasové malty	26
Zdicí malty pro pohledové zdivo	26
Spárovací malty pro pohledové zdivo	27
malty pro tenkou spáru - lepidla	27
Univerzální malty	27



Beton
Sanace betonu



Zdicí malty



Omítky | Restorit
Sanace



Zateplení | ETICS
ecosphere



Povrchové úpravy
Barvy



Podlahy



Obklady
Dlažby



Servis

Standardní receptury vápenných a vápenocementových zdicích malt **maxit**

	Pojivo	Třída malty dle EN 998-2	Zrnitost [mm]				Příslušné přísady na vyžádání
			0 - 1	0 - 2	0 - 4	0 - 8	
mur 950 vápenocementová zdicí malta	vápenný hydrát cement	● M 5 ○ M 2,5	○	○	●	○	<ul style="list-style-type: none"> ○ zvýšená retence vody ○ zvýšená přídržnost ○ vlákna ○ pigmenty ○ hydrofobizace ○ čerpatenost
mur 950 HS vápenocementová zdicí malta se síranuvzdorným cementem	vápenný hydrát SR cement	● M 5 ○ M 2,5	○	○	●	○	
mur 956 vápenotrasová zdicí malta	hydraulické vápno trasová moučka	○ M 5 ● M 2,5	○	●	○	○	
mur 957 NHL zdicí malta s přirozeným hydraulickým vápem	přirozené hydraulické vápno NHL 5,0	● M 2,5 ○ M 5	○	●	●	○	

Standardní receptury vápenných a vápenocementových malt **maxit**

	Pojivo	Třída malty dle EN 998-2	Zrnitost [mm]				Příslušné přísady na vyžádání
			0 - 1	0 - 2	0 - 4	0 - 8	
mur 920 cementová zdicí malta	cement	● M 10	○	○	●	○	<ul style="list-style-type: none"> ● zvýšená retence vody [mur 958, mur 960] ○ zvýšená přídržnost ○ vlákna ○ pigmenty ○ hydrofobizace ○ čerpatenost
mur 927 HS cementová zdicí malta se síranuvzdor- ným cementem	SR cement	● M 20 ○ M 10	○	●	○	○	
mur 958 trascementová zdicí malta	cement	● M 10	○	●	○	○	
mur 960 trascementová pokládací malta	SR cement	● M 10	○	●	○	○	
mur 980 zdicí a spárovací malta	cement	● M 5	○	●	○	○	
mur 983 spárovací malta	cement	● M 10	●	○	○	○	

Legenda:

- základní receptura
- varianty na přání [minimální odběr: 1 tuna]

V tabulkách je uvedena řada speciálních variant, z nichž každá vychází ze základní receptury. Tyto receptury lze vyrábět pouze v některých závodech maxit a obvykle se značným podílem ruční práce (ruční dávkování). V případě požadavků speciálních receptur se obraťte na příslušného obchodního zástupce maxit.

Strojní zařízení pro zpracování malt

Výhody:

- ekonomická doprava materiálu
- snadná manipulace bez ručních přesunů
- dostatečná zásoba materiálu v síle na minimálním prostoru, potřebná plocha pro silo je 3x3 m
- materiál je chráněn proti znehodnocení a ztrátám
- zpětný odběr nespotřebovaného materiálu v síle
- šetrné k životnímu prostředí, odpadá likvidace obalů
- stavební připravenost
- příprava pro strojní zařízení je dodávkou zhotovitele
- přívod elektrické energie až k sílu 25 A / 32 A, char. C
- přívod užitkové vody až k sílu min. 2,5 bar, 3/4"
- ostatní dle předpisů Podmínky ke stavení tlakových a netlakových stavebních sil, Předpisy pro provoz a zodpovědnost jednotlivých účastníků a VOP.

maxit silo s kontinuální míchačkou



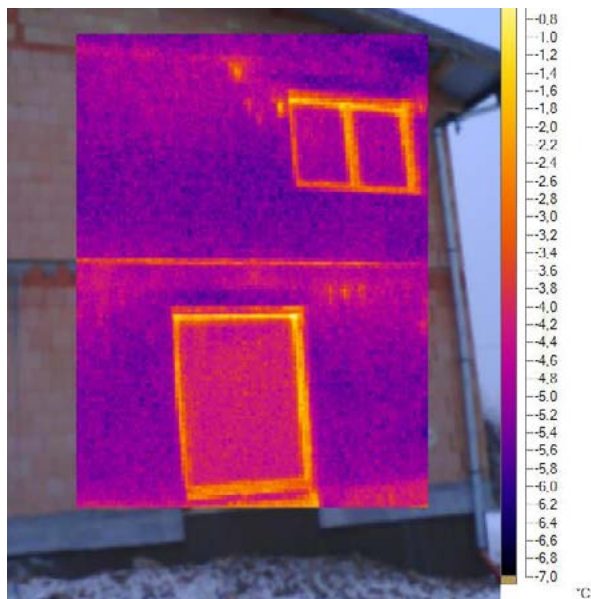
- automatické míchací zařízení
- mnoho výkonových variant (40 - 150 l/min.)
- snadná obsluha
- namíchaná malta stisknutím tlačítka

maxit silo s míchací pumpou SMP-MM



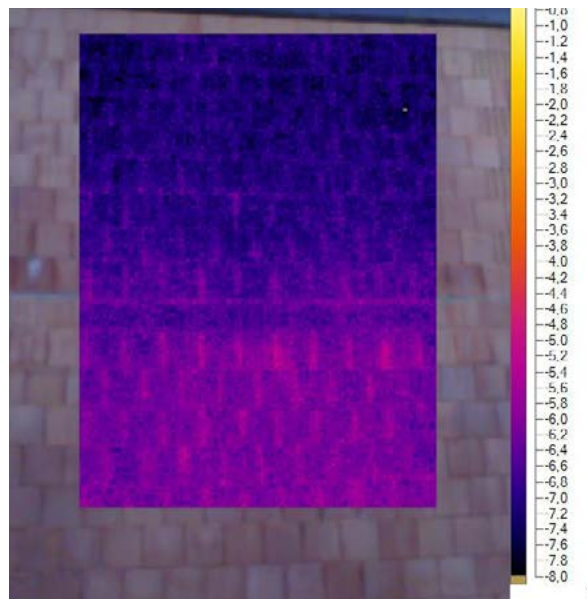
- automatická dálkově řízená pumpa
- výkon pumpy 100 l/min
- výtlač až 40 m
- dopravní vzdálenost až 80 m
- snadná obsluha
- namíchaná malta v místě zdění na dálkové ovládání

Tepelně izolační zakládací malty



Obr. 1 Snímek z termokamery zobrazuje založení zdiva v patře na běžnou zdicí / zakládací maltu, červeně je vykreslen tepelný most z interiéru.

Snímky poskytla společnost HELUZ cihlářský průmysl v.o.s. a zobrazují založení zdiva na maltu HELUZ Trend.



Obr. 2 Snímek z termokamery zobrazuje založení zdiva v patře na tepelně izolační zakládací maltu, tepelný most z interiéru již není patrný.



Beton
Sanace betonu



Zdicí malty



Omítky | Restorit
Sanace



Záteplení | ETICS
ecosphere



Povrchové úpravy
Barvy



Podlahy



Obklady
Dlažby



Servis

Zakládací malty

maxit mur 935

zakládací rychletuhnoucí malta



- zrnitost do 4 mm
- pro založení první řady zdiva
- světlá
- třída malty M 10 podle EN 998-2



Č. Art.	Spotřeba ca. hodnota	Forma dodávky	Prodejní balení	Cena za M.J. bez dopravy a DPH	Cena za balení bez dopravy a DPH
111181	20 l/pytel, 800 l/t	48 pytlů / paleta	25 kg/pytel, 1,2 t/paleta	11 050,00 Kč/t	276,25 Kč/pytel

Tepelněizolační zakládací malty

maxit mur 825 therm

tepelněizolační zakládací a zdicí malta 10 MPa



- nízká objemová hmotnost, tepelněizolační, vysoká pevnost v tlaku, zrnitost do 4 mm
- $\lambda_{10 \text{ dry, mat}} = 0,17 \text{ W/mK}$, vysoká vydatnost
- pro zdivo s požadavky na tepelnou izolaci, pevnost v tlaku $\geq 10 \text{ MPa}$, třída reakce na oheň A1
- třída malty M 10 podle EN 998-2



Č. Art.	Spotřeba ca. hodnota	Forma dodávky	Prodejní balení	Cena za M.J. bez dopravy a DPH	Cena za balení bez dopravy a DPH
105859	23 l/pytel, 1500 l/t	54 pytlů / paleta	15 kg/pytel, 0,81 t/paleta	15 300,00 Kč/t	229,50 Kč

Tepelněizolační zdicí a výplňové malty

maxit mur 810

univerzální a výplňová malta pro drážky



- minerálně lehčená s velmi dobrou vydatností
- strojně zpracovatelná, třída reakce na oheň A1
- velmi dobrá stabilita bez smrštění
- třída malty CS II dle EN 998-1

Č. Art.	Spotřeba ca. hodnota	Forma dodávky	Prodejní balení	Cena za M.J. bez dopravy a DPH	Cena za balení bez dopravy a DPH
101686	34 l/pytel, 1700 l/t	36 pytlů / paleta	20 kg/pytel, 0,72 t/paleta	13 350,00 Kč/t	267,00 Kč

maxit mur 815 therm

tepelněizolační zdicí malta 5 MPa



- zrnitost do 2 mm
- $\lambda_{10 \text{ dry, mat}} = 0,17 \text{ W/mK}$
- pro zdivo s požadavky na tepelnou izolaci
- třída malty M 5 podle EN 998-2



Č. Art.	Spotřeba ca. hodnota	Forma dodávky	Prodejní balení	Cena za M.J. bez dopravy a DPH	Cena za balení bez dopravy a DPH
100071	34 l/pytel	40 pytlů / paleta	20 kg/pytel, 0,8 t/paleta	11 900,00 Kč/t	238,00 Kč
200038	1 650 l/t	SILO	SILO	11 200,00 Kč/t	

Výrobce si vyhrazuje právo na změnu hmotnosti, množství a objemu jednotlivých balení. Spotřeby uvedené u jednotlivých výrobků jsou pouze orientační a vztahují se na ideální podklad. Skutečnou spotřebu je vždy nutné ověřit na konkrétním typu podkladu. Technické listy výrobků je možné nalézt na www.maxit.cz. Uvedené ceny jsou bez dopravy a DPH

maxit mur 950

vápenocementová zdicí malta 5 MPa



- zrnitost do 4 mm
- pro vyzdívání nenáročných konstrukcí
- pro zdivo bez požadavků na tepelnou izolaci
- třída malty M 5 podle EN 998-2



Č. Art.	Spotřeba ca. hodnota	Forma dodávky	Prodejní balení	Cena za M.J. bez dopravy a DPH	Cena za balení bez dopravy a DPH	
101928	19 l/pytel	42 pytlů / paleta	30 kg/pytel, 1,26 t/paleta	3 500,00 Kč/t	105,00 Kč/pytel	✓
200049	650 l/t	SILO	SILO	3 350,00 Kč/t		
114909	PUMP - čerpatelná , 19 l/pytel	42 pytlů / paleta	30 kg/pytel, 1,26 t/paleta	4 650,00 Kč/t	139,50 Kč/pytel	!
200459	PUMP - čerpatelná , 650 l/t	SILO	SILO	4 300,00 Kč/t		
112561	HS - síranuvzdorná , 19 l/pytel	42 pytlů / paleta	30 kg/pytel, 1,26 t/paleta	7 100,00 Kč/t	213,00 Kč/pytel	!
200372	HS - síranuvzdorná , 650 l/t	SILO	SILO	7 100,00 Kč/t		

maxit mur 920

cementová zdicí malta 10 MPa



- zrnitost do 4 mm
- pro vyzdívání konstrukcí s vyššími nároky na pevnost
- pro zdivo bez požadavků na tepelnou izolaci
- třída malty M 10 podle EN 998-2



Č. Art.	Spotřeba ca. hodnota	Forma dodávky	Prodejní balení	Cena za M.J. bez dopravy a DPH	Cena za balení bez dopravy a DPH	
101925	19 l/pytel	42 pytlů / paleta	30 kg/pytel, 1,26 t/paleta	4 250,00 Kč/t	127,50 Kč/pytel	✓
200047	650 l/t	SILO	SILO	4 300,00 Kč/t		
200448	PUMP - čerpatelná , 650 l/t	SILO	SILO	4 300,00 Kč/t		

maxit mur 927 HS

kanalizační malta



- zrnitost do 2 mm
- odolná vůči síranům
- vhodná pro vyzdívání a současné spárování kanálů, šachet a stok
- třída malty M 20 podle EN 998-2, na vyžádání M10



Č. Art.	Spotřeba ca. hodnota	Forma dodávky	Prodejní balení	Cena za M.J. bez dopravy a DPH	Cena za balení bez dopravy a DPH	
114165	24 l/pytel	42 pytlů / paleta	30 kg/pytel, 1,2 t/paleta	9 350,00 Kč/t	280,50 Kč/pytel	!
200919	600 l/t	SILO	SILO	9 350,00 Kč/t		!

CEMENTOVÁ MALTA



- zdicí malta M10 podle EN 998-1
- pro vnější i vnitřní prostředí
- pro všechny běžné typy zdiva
- pro zdivo s vyššími požadavky na pevnost



Č. Art.	Spotřeba ca. hodnota	Pevnostní třída	Forma dodávky	Prodejní balení	Cena za M.J. bez dopravy a DPH	Cena za balení bez dopravy a DPH	
114354	16 l/pytel	M10	42 pytlů / paleta	25 kg/pytel, 1,05 t/paleta	3 750,00 Kč/t	93,75 Kč/pytel	✓

Výrobce si vyhrazuje právo na změnu hmotnosti, množství a objemu jednotlivých balení. Spotřeby uvedené u jednotlivých výrobků jsou pouze orientační a vztahují se na ideální podklad. Skutečnou spotřebu je vždy nutné ověřit na konkrétním typu podkladu. Technické listy výrobků je možné nalézt na www.maxit.cz. Uvedené ceny jsou **bez dopravy a DPH**



Obklady
Dlažby

Podlahy



Povrchové úpravy
Barvy

Zateplení | ETICS
ecosphere



Omrátky | Restorit
Sanace

Zdicí malty



Beton
Sanace betonu



maxit mur 956

vápenotrasová malta



- zrnitost do 2 mm
- vhodná pro opravy historického zdiva z kamene, opravy památek
- vhodná pro ekologické stavby
- třída malty M 2,5 podle EN 998-2



Č. Art.	Spotřeba ca. hodnota	Forma dodávky	Prodejní balení	Cena za M.J. bez dopravy a DPH	Cena za balení bez dopravy a DPH
115430	18 l/pytel	42 pytlů / paleta	30 kg/pytel, 1,26 t/paleta	6 050,00 Kč/t	181,50 Kč/pytel !
200051	600 l/t	SILO	SILO	6 050,00 Kč/t	

maxit mur 957 NHL

vápenná malta



- zrnitost do 2 mm
- s přirozeným hydraulickým vápnem
- vhodná pro opravy historického zdiva z kamene, opravy památek
- třída malty M 2,5 podle EN 998-2, na vyžádání M5



Č. Art.	Spotřeba ca. hodnota	Forma dodávky	Prodejní balení	Cena za M.J. bez dopravy a DPH	Cena za balení bez dopravy a DPH
115836	18 l/pytel	42 pytlů / paleta	30 kg/pytel, 1,26 t/paleta	6 200,00 Kč/t	186,00 Kč/pytel !
115838	18 l/pytel	42 pytlů / paleta	30 kg/pytel, 1,26 t/paleta	6 200,00 Kč/t	!

maxit mur 958

trascementová malta



- zrnitost do 2 mm
- pro vyzdívání a pokládání přírodního kamene, např. pískovec, žula, bazalt, vápenec
- vhodná pro ekologické stavby
- třída malty M 10 podle EN 998-2



Č. Art.	Spotřeba ca. hodnota	Forma dodávky	Prodejní balení	Cena za M.J. bez dopravy a DPH	Cena za balení bez dopravy a DPH
115410	18 l/pytel	42 pytlů / paleta	30 kg/pytel, 1,26 t/paleta	7 300,00 Kč/t	219,00 Kč/pytel !
200052	600 l/t	SILO	SILO	6 600,00 Kč/t	

maxit mur 960

trascementová pokládací malta



- zrnitost do 2 mm
- pro pokládání přírodního kamene, např. pískovec, žula, bazalt, vápenec
- odolná proti výkvětům a síranům
- třída malty M 10 podle EN 998-2



Č. Art.	Spotřeba ca. hodnota	Forma dodávky	Prodejní balení	Cena za M.J. bez dopravy a DPH	Cena za balení bez dopravy a DPH
115429	18 l/pytel	42 pytlů / paleta	30 kg/pytel, 1,26 t/paleta	7 400,00 Kč/t	222,00 Kč/pytel !
200054	600 l/t	SILO	SILO	6 700,00 Kč/t	

Zdicí malty pro pohledové zdivo

maxit mur 980/980 VS/980 KS

zdicí malta pro pohledové zdivo



- zrnitost do 1 mm, umožňuje zdění a současné spárování v jednom kroku
- mur 980 pro normálně nasákové zdivo, mur 980 VS pro slabě nasákové zdivo, mur 980 KS pro silně nasákové zdivo
- šedá, na vyžádání dodáváme probarvenou dle barevného vzorníku
- třída malty M 5 podle EN 998-2, na vyžádání M 10

Č. Art.	Spotřeba ca. hodnota	Forma dodávky	Prodejní balení	Cena za M.J. bez dopravy a DPH	Cena za balení bez dopravy a DPH
115438	25 l/pytel, 640 l/t	42 pytlů / paleta	30 kg/pytel, 1,26 t/paleta	6 600,00 Kč/t	198,00 Kč/pytel !
115450	VS, 25 l/pytel	42 pytlů / paleta	30 kg/pytel, 1,26 t/paleta	6 750,00 Kč/t	202,50 Kč/pytel !
114457	KS, 25 l/pytel	42 pytlů / paleta	30 kg/pytel, 1,26 t/paleta	6 900,00 Kč/t	207,00 Kč/pytel !

Výrobce si vyhrazuje právo na změnu hmotnosti, množství a objemu jednotlivých balení. Spotřeby uvedené u jednotlivých výrobků jsou pouze orientační a vztahují se na ideální podklad. Skutečnou spotřebu je vždy nutné ověřit na konkrétním typu podkladu. Technické listy výrobků je možné nalézt na www.maxit.cz. Uvedené ceny jsou bez dopravy a DPH

Spárovací malty pro pohledové zdivo

maxit mur 983

spárovací malta



- pro dodatečné spárování pohledového zdiva
- šedá
- na vyžádání dodáváme probarvenou

Č. Art.	Spotřeba ca. hodnota	Forma dodávky	Prodejní balení	Cena za M.J. bez dopravy a DPH	Cena za balení bez dopravy a DPH
112199	25 l/pytel, 640 l/t, cementově šedá	42 pytlů / paleta	30 kg/pytel, 1,26 t/paleta	11 600,00 Kč/t	348,00 Kč/pytel

maxit malty pro tenkou spáru - lepidla

maxit mur 900

lepidlo na pórobeton a vápenopískové cihly



- malta pro tenkou spáru
- vhodné k lepení pórobetonu
- vhodné k lepení vápenopískových cihel
- třída zdicí malty M10 podle EN 998-2



Č. Art.	Spotřeba ca. hodnota	Forma dodávky	Prodejní balení	Cena za M.J. bez dopravy a DPH	Cena za balení bez dopravy a DPH
100187	20 l/pytel, 800 l/t, šedá	48 pytlů / paleta	25 kg/pytel, 1,2 t/paleta	9 550,00 Kč/t	238,75 Kč/pytel
100073	20 l/pytel, 800 l/t, světlá	48 pytlů / paleta	25 kg/pytel, 1,2 t/paleta	20 700,00 Kč/t	517,50 Kč/pytel

Univerzální malty

maxit uni

zdicí a omítková malta



- zrnitost do 2 mm
- ruční malta vhodná ke zdění a omítání jedním materiálem
- třída zdicí malty M 5 podle EN 998-2
- třída omítkové malty CS II podle EN 998-1



Č. Art.	Spotřeba ca. hodnota	Forma dodávky	Prodejní balení	Cena za M.J. bez dopravy a DPH	Cena za balení bez dopravy a DPH
100036	18 l/pytel	42 pytlů / paleta	30 kg/pytel, 1,26 t/paleta	4 150,00 Kč/t	124,50 Kč/pytel
200460	600 l/t	SÍLO	SÍLO	4 250,00 Kč/t	

ZDICÍ & OMÍTKOVÁ MALTA



- zdicí malta M2,5 podle EN 998-2
- omítka CS II podle EN 998-1
- pro zdění a omítání jedním materiálem
- pro vnější i vnitřní prostředí



Č. Art.	Spotřeba ca. hodnota	Pevnostní třída	Forma dodávky	Prodejní balení	Cena za M.J. bez dopravy a DPH	Cena za balení bez dopravy a DPH
114353	16 l/pytel	M2,5, CS II	42 pytlů / paleta	25 kg/pytel, 1,05 t/paleta	3 750,00 Kč/t	93,75 Kč/pytel

Výrobce si vyhrazuje právo na změnu hmotnosti, množství a objemu jednotlivých balení. Spotřeby uvedené u jednotlivých výrobků jsou pouze orientační a vztahují se na ideální podklad. Skutečnou spotřebu je vždy nutné ověřit na konkrétním typu podkladu. Technické listy výrobků je možné nalézt na www.maxit.cz. Uvedené ceny jsou bez dopravy a DPH



Beton
Sanace betonu



Zdicí malty



Omítky | Restorit
Sanace



Zateplení | ETICS
ecosphere



Povrchové úpravy
Barvy



Podlahy



Obklady
Dlažby



Servis