

maxit[®]

Povrchové úpravy

Bytový dům v Odolené Vodě



Informace k dostupnosti zboží



maxitost

Franken Maxit s.r.o.

Výrobní závod Beroun



Standardní zboží skladem

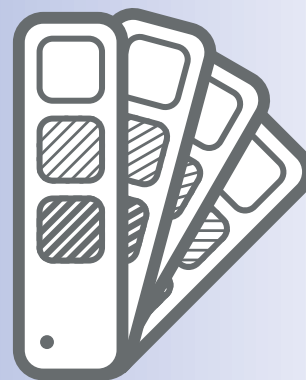


Expedice na dotaz - není možné storno objednávky



U výrobků označených tímto symbolem se účtuje příplatek za odběr neucelené palety.

Dodací termíny pro volně ložené zboží jsou stanovovány individuálně.



Kreativní povrchy	96
Šlechtěné omítky minerální	98
Šlechtěné omítky pastovité	99
Barvy pro fasády	102
Barvy pro interiér	103



Beton
Sanace betonu



Zdicí malty



Omítky | Restorit
Sanace



Zateplení | ETICS
ecosphere



Povrchové úpravy
Barvy



Podlahy



Obklady
Dlažby



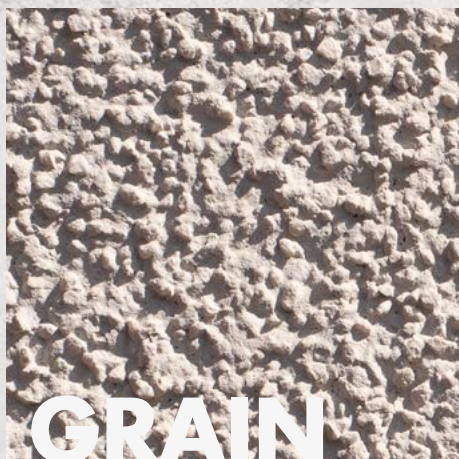
Servis

Kreativní povrchy



Popis povrchu

Povrchová plocha imitující štukovou omítku složená ze 2 vrstev. Souvrství omítek je na silikonové bázi pro zajištění elastické ochranné vrstvy fasády. Podkladní nosná vrstva je ze silikonové omítky zrnitosti K1,5, druhá vyhlazovací vrstva je ze silikonové omítky zrnitosti K0,5 a nanáší se následující den, vyhlazuje se jemným houbovým hladítkem.



Popis povrchu

Povrchová plocha se zrnitým povrchem. Jednovrstvá povrchová úprava, variabilní velikost zrna od 1,0 do 6,0 mm.



Popis povrchu

Povrchová plocha s různou formou drážek složená z 1 nebo 2 vrstev omítek. Drážek se dosahuje buď kartáčováním nebo přímo jednotlivými zrny v omítce.



Popis povrchu

Povrchová plocha imitující pohledový beton, složená ze 3 vrstev. Výrazné kresby se dosahuje nepravidelným zdrsněním a následně přebroušením povrchové vrstvy omítky. Při broušení se zvýrazní vyvýšená místa, která jsou bruskou zbroušena, hlubší místa, která se nezbrousí zůstávají v původní barvě omítky. S ohledem na tento princip je nutné vždy citlivě volit barevné odstíny omítky. Na některých barvách může být tento efekt méně patrný, případně zcela neznatelný.



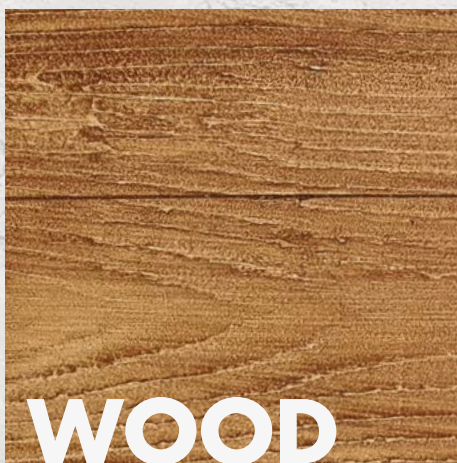
Popis povrchu

Povrchová plocha imitující přírodní kámen, složená ze 3 vrstev. Výrazné kresby se dosahuje nepravidelným zdrsněním a následně přebroušením povrchové vrstvy omítky. Při broušení se zvýrazní vyvýšená místa, která jsou bruskou zbroušena, hlubší místa, která se nezbrousí zůstávají v původní barvě omítky. S ohledem na tento princip je nutné vždy citlivě volit barevné odstíny omítky. Na některých barvách může být tento efekt méně patrný, případně zcela neznatelný.



Popis povrchu

Povrchová plocha ve vzhledu štukové omítky složená ze 3 vrstev. Třípytlivého vzhledu se dosahuje použitím přírodní slídy v základní bázi omítky a současně násitřikem přírodní slídy do čerstvě provedené omítky.



Individuální designové povrchy

Na vaše přání je možné vytvořit řadu dalších individuálních kreativních povrchů.

Pro informace o možnostech navštivte showroom v našem závodě v Berouně, kde Vám rádi představíme kompletní přehled a možnosti našich povrchových úprav.

maxit ip color plus K/R

minerální šlechtěná omítka, zatíraná / škrábaná



- na jádrové omítky i zateplovací systémy
- K = zatíraná struktura / R = škrábaná struktura
- doporučený krycí nátěr **maxit color EG-Farbe** nebo **maxit Siliconharzfarbe A**
- bílá (Weiß 470) nebo v barvách podle vzorníku a příplatkových skupin **maxit** kreativ

Č. Art.	Spotřeba ca. hodnota	Forma dodávky	Prodejní balení	Cena za M.J. bez dopravy a DPH	Cena za balení bez dopravy a DPH	
10020010	K 1 mm, ca. 2,5 kg/m ² , Weiß 470	42 pytlů / paleta	30 kg/pytel, 1,26 kg/paleta	17 800,00 Kč/t	534,00 Kč/pytel	!
10020020	K 2 mm, ca. 3,0 kg/m ² , Weiß 470	42 pytlů / paleta	30 kg/pytel, 1,26 kg/paleta	17 800,00 Kč/t	534,00 Kč/pytel	!
10020030	K 3 mm, ca. 4,0 kg/m ² , Weiß 470	42 pytlů / paleta	30 kg/pytel, 1,26 kg/paleta	17 800,00 Kč/t	534,00 Kč/pytel	!
10020050	K 5 mm, ca. 5,3 kg/m ² , Weiß 470	42 pytlů / paleta	30 kg/pytel, 1,26 kg/paleta	17 800,00 Kč/t	534,00 Kč/pytel	!
10020520	R 2 mm, ca. 3,0 kg/m ² , Weiß 470	42 pytlů / paleta	30 kg/pytel, 1,26 kg/paleta	17 800,00 Kč/t	534,00 Kč/pytel	!
10020530	R 3 mm, ca. 4,0 kg/m ² , Weiß 470	42 pytlů / paleta	30 kg/pytel, 1,26 kg/paleta	17 800,00 Kč/t	534,00 Kč/pytel	!
10020550	R 5 mm, ca. 5,3 kg/m ² , Weiß 470	42 pytlů / paleta	30 kg/pytel, 1,26 kg/paleta	17 800,00 Kč/t	534,00 Kč/pytel	!

maxit ip 203 top

minerální škrábaná omítka



- minerální březolitová omítka, na vyžádání s přísadkou slídy
- pro zateplovací systémy a tepelně izolační zdivo a omítky
- zrnitost 1,5 - 6 mm, drčené kamenivo, samočisticí efekt
- bílá (Weiß 470) nebo v barvách podle vzorníku a příplatkových skupin **maxit** kreativ

Č. Art.	Spotřeba ca. hodnota	Forma dodávky	Prodejní balení	Cena za M.J. bez dopravy a DPH	Cena za balení bez dopravy a DPH	
11563015	1,5 mm, ca. 16 kg/m ² , Weiß 470	42 pytlů / paleta	30 kg/pytel, 1,26 kg/paleta	20 650,00 Kč/t	619,50 Kč/pytel	!
11563020	2 mm, ca. 18 kg/m ² , Weiß 470	42 pytlů / paleta	30 kg/pytel, 1,26 kg/paleta	20 650,00 Kč/t	619,50 Kč/pytel	!
11563030	3 mm, ca. 19,5 kg/m ² , Weiß 470	42 pytlů / paleta	30 kg/pytel, 1,26 kg/paleta	20 650,00 Kč/t	619,50 Kč/pytel	!
11563040	4 mm, ca. 21 kg/m ² , Weiß 470	42 pytlů / paleta	30 kg/pytel, 1,26 kg/paleta	20 650,00 Kč/t	619,50 Kč/pytel	!
11563050	5 mm, ca. 22,5 kg/m ² , Weiß 470	42 pytlů / paleta	30 kg/pytel, 1,26 kg/paleta	20 650,00 Kč/t	619,50 Kč/pytel	!
11563060	6 mm, ca. 24 kg/m ² , Weiß 470	42 pytlů / paleta	30 kg/pytel, 1,26 kg/paleta	20 650,00 Kč/t	619,50 Kč/pytel	!

maxit ip 52

minerální škrábaná omítka



- březolitová omítka, na vyžádání s přísadkou slídy
- pro zateplovací systémy a tepelně izolační zdivo a omítky
- zrnitost 2 - 8 mm, těžené kamenivo
- bílá (Weiß 470) nebo v barvách podle vzorníku a příplatkových skupin **maxit** kreativ

Č. Art.	Spotřeba ca. hodnota	Forma dodávky	Prodejní balení	Cena za M.J. bez dopravy a DPH	Cena za balení bez dopravy a DPH	
12019220	2 mm, ca. 23 kg/m ² , Weiß 470	42 pytlů / paleta	30 kg/pytel, 1,26 kg/paleta	20 650,00 Kč/t	619,50 Kč/pytel	!
12019240	4 mm, ca. 23 kg/m ² , Weiß 470	42 pytlů / paleta	30 kg/pytel, 1,26 kg/paleta	20 650,00 Kč/t	619,50 Kč/pytel	!
12019260	6 mm, ca. 23 kg/m ² , Weiß 470	42 pytlů / paleta	30 kg/pytel, 1,26 kg/paleta	20 650,00 Kč/t	619,50 Kč/pytel	!
12019280	8 mm, ca. 23 kg/m ² , Weiß 470	42 pytlů / paleta	30 kg/pytel, 1,26 kg/paleta	20 650,00 Kč/t	619,50 Kč/pytel	!

maxit ip 260 star

minerální filcovaná omítka



- pružná štuková omítka, filcovaný povrch
- vrchní omítka na jádrové omítky
- vnější a vnitřní použití, vhodná i pro tepelněizolační omítky
- bílá (Weiß 470) nebo v barvách podle vzorníku a příplatkových skupin **maxit** kreativ

Č. Art.	Spotřeba ca. hodnota	Forma dodávky	Prodejní balení	Cena za M.J. bez dopravy a DPH	Cena za balení bez dopravy a DPH	
11562005	0,5 = 3,0/m ² /mm	42 pytlů / paleta	30 kg/pytel, 1,26 t/paleta	16 250,00 Kč/t	487,50 Kč/pytel	!

Výrobce si vyhrazuje právo na změnu hmotnosti, množství a objemu jednotlivých balení. Spotřeby uvedené u jednotlivých výrobků jsou pouze orientační a vztahují se na ideální podklad. Skutečnou spotřebu je vždy nutné ověřit na konkrétním typu podkladu. Technické listy výrobků je možné nalézt na www.maxit.cz. Uvedené ceny jsou **bez dopravy a DPH**

maxit ip artista

modelovací omítka



- na jádrové omítce i zateplovací systémy
- volně modelovatelná omítka, kreativní struktury, tažená omítka
- doporučený krycí nátěr **maxit color EG-Farbe** nebo **maxit Siliconharzfarbe A**
- bílá (Weiß 470) nebo v barvách podle vzorníku a příplatkových skupin **maxit** kreativ

Č. Art.	Spotřeba ca. hodnota	Forma dodávky	Prodejní balení	Cena za M.J. bez dopravy a DPH	Cena za balení bez dopravy a DPH	
10020105	0,5 mm, ca. 23 kg/m ² , Weiß 470	42 pytlů / paleta	30 kg/pytel, 1,26 kg/paleta	24 350,00 Kč/t	730,50 Kč/pytel	!
10020110	1,0 mm, ca. 23 kg/m ² , Weiß 470	42 pytlů / paleta	30 kg/pytel, 1,26 kg/paleta	24 350,00 Kč/t	730,50 Kč/pytel	!
10020115	1,5 mm, ca. 23 kg/m ² , Weiß 470	42 pytlů / paleta	30 kg/pytel, 1,26 kg/paleta	24 350,00 Kč/t	730,50 Kč/pytel	!
10020120	2,0 mm, ca. 23 kg/m ² , Weiß 470	42 pytlů / paleta	30 kg/pytel, 1,26 kg/paleta	24 350,00 Kč/t	730,50 Kč/pytel	!

Šlechtěné omítky pastovité

maxit Solarputz

solární šlechtěná omítka



- solární omítka s obsahem dutých skleněných kuliček
- s energeticky úsporným efektem, K = zatíraná struktura
- samočistící a vysoce paropropustná
- bílá (Weiß 470) nebo v barvách podle vzorníku a příplatkových skupin **maxit** kreativ

Č. Art.	Spotřeba ca. hodnota	Forma dodávky	Prodejní balení	Cena za M.J. bez dopravy a DPH	Cena za balení bez dopravy a DPH	
11137015	K1,5 mm, ca. 2,4 kg/m ² , Weiß 470	24 věder / paleta	22 kg/vědro, 528 kg/paleta	99,00 Kč/kg	2 475,00 Kč	!
11137020	K2 mm, ca. 3,0 kg/m ² , Weiß 470	24 věder / paleta	22 kg/vědro, 528 kg/paleta	99,00 Kč/kg	2 475,00 Kč	!
11137030	K3 mm, ca. 3,6 kg/m ² , Weiß 470	24 věder / paleta	22 kg/vědro, 528 kg/paleta	99,00 Kč/kg	2 475,00 Kč	!

maxit silco A 9030

silikonová šlechtěná omítka



- silikonová omítka s vysokým obsahem silikonové pryskyřice
- K = zatíraná struktura, R = rýhovaná struktura
- vysoce paropropustná a vodoodpudivá
- bílá (Weiß 470) nebo v barvách podle vzorníku a příplatkových skupin **maxit** kreativ

Č. Art.	Spotřeba ca. hodnota	Forma dodávky	Prodejní balení	Cena za M.J. bez dopravy a DPH	Cena za balení bez dopravy a DPH	
10019405	K0,5 mm, ca. 1,1 kg/m ² , Weiß 470	24 věder / paleta	25 kg/vědro, 600 kg/paleta	90,00 Kč/kg	2 250,00 Kč	!
10019410	K1 mm, ca. 1,6 kg/m ² , Weiß 470	24 věder / paleta	25 kg/vědro, 600 kg/paleta	74,00 Kč/kg	1 850,00 Kč	!
10019415	K1,5 mm, ca. 2,5 kg/m ² , Weiß 470	24 věder / paleta	25 kg/vědro, 600 kg/paleta	74,00 Kč/kg	1 850,00 Kč	✓
10019420	K2 mm, ca. 3,1 kg/m ² , Weiß 470	24 věder / paleta	25 kg/vědro, 600 kg/paleta	74,00 Kč/kg	1 850,00 Kč	✓
10019430	K3 mm, ca. 3,8 kg/m ² , Weiß 470	24 věder / paleta	25 kg/vědro, 600 kg/paleta	74,00 Kč/kg	1 850,00 Kč	!
10019440	K4 mm, ca. 4,8 kg/m ² , Weiß 470	24 věder / paleta	25 kg/vědro, 600 kg/paleta	74,00 Kč/kg	1 850,00 Kč	!
10019520	R2 mm, ca. 2,9 kg/m ² , Weiß 470	24 věder / paleta	25 kg/vědro, 600 kg/paleta	74,00 Kč/kg	1 850,00 Kč	!
10019530	R3 mm, ca. 3,7 kg/m ² , Weiß 470	24 věder / paleta	25 kg/vědro, 600 kg/paleta	74,00 Kč/kg	1 850,00 Kč	!

maxit cool-tec

urychlovač zasychání omítek



- zimní přísada do pastovitých maxit silco A 9030 a maxit Solarputz
- urychluje zasychání omítek při teplotách nad +1°C
- urychluje zasychání omítek při rel. vzdušné vlhkosti do 95%

Č. Art.	Spotřeba ca. hodnota	Forma dodávky	Prodejní balení	Cena za M.J. bez dopravy a DPH	Cena za balení bez dopravy a DPH	
101467	0,25 l	14 lahví / krabice	1 l / láhev	960,00 Kč/l	960,00 Kč	!

Výrobce si vyhrazuje právo na změnu hmotnosti, množství a objemu jednotlivých balení. Spotřeby uvedené u jednotlivých výrobků jsou pouze orientační a vztahují se na ideální podklad. Skutečnou spotřebu je vždy nutné ověřit na konkrétním typu podkladu. Technické listy výrobků je možné nalézt na www.maxit.cz. Uvedené ceny jsou **bez dopravy a DPH**



Obklady
Dlažby



Podlahy



Povrchové úpravy
Barvy



Zateplení | ETICS
ecosphere



Omítky | Restorit
Sanace



Zdicí malty



Beton
Sanace betonu



maxit spectra A 9040

akrylátová šlechtěná omítka



- akrylátová omítka
- K = zatíraná struktura, R = rýhovaná struktura
- paropropustná a vodoodpudivá
- bílá (Weiß 470) nebo v barvách podle vzorníku a příplatkových skupin **maxit** kreativ

Č. Art.	Spotřeba ca. hodnota	Forma dodávky	Prodejní balení	Cena za M.J. bez dopravy a DPH	Cena za balení bez dopravy a DPH	
10021210	K1 mm, ca. 1,6 kg/m ² , Weiß 470	24 věder / paleta	25 kg/vědro, 600 kg/paleta	56,00 Kč/kg	1 400,00 Kč	!
10021215	K1,5 mm, ca. 2,5 kg/m ² , Weiß 470	24 věder / paleta	25 kg/vědro, 600 kg/paleta	56,00 Kč/kg	1 400,00 Kč	!
10021220	K2 mm, ca. 3,1 kg/m ² , Weiß 470	24 věder / paleta	25 kg/vědro, 600 kg/paleta	56,00 Kč/kg	1 400,00 Kč	!
10021230	K3 mm, ca. 3,8 kg/m ² , Weiß 470	24 věder / paleta	25 kg/vědro, 600 kg/paleta	56,00 Kč/kg	1 400,00 Kč	!

maxit sil A 9020

silikátová šlechtěná omítka



- silikátová omítka
- K = zatíraná struktura, R = rýhovaná struktura
- vodoodpudivá a vysoce paropropustná
- bílá (Weiß 470) nebo v barvách podle vzorníku a příplatkových skupin **maxit** kreativ

Č. Art.	Spotřeba ca. hodnota	Forma dodávky	Prodejní balení	Cena za M.J. bez dopravy a DPH	Cena za balení bez dopravy a DPH	
10020815	K1,5 mm, ca. 2,5 kg/m ² , Weiß 470	24 věder / paleta	25 kg/vědro, 600 kg/paleta	58,00 Kč/kg	1 450,00 Kč	!
10020820	K2 mm, ca. 3,1 kg/m ² , Weiß 470	24 věder / paleta	25 kg/vědro, 600 kg/paleta	58,00 Kč/kg	1 450,00 Kč	!
10020830	K3 mm, ca. 3,8 kg/m ² , Weiß 470	24 věder / paleta	25 kg/vědro, 600 kg/paleta	58,00 Kč/kg	1 450,00 Kč	!

maxit Anti-Graffiti

nátěr proti graffiti



- transparentní ochranný nátěr
- účinná ochrana proti graffiti
- po znečištění lze zcela odstranit a znovu obnovit
- na bázi polysacharidů

Č. Art.	Spotřeba ca. hodnota	Forma dodávky	Prodejní balení	Cena za M.J. bez dopravy a DPH	Cena za balení bez dopravy a DPH	
103656	ca. 0,30 - 0,35 kg/m ²	1 kanystr	25 kg / kanystr	950,00 Kč/kg	950,00 Kč	!

Výrobce si vyhrazuje právo na změnu hmotnosti, množství a objemu jednotlivých balení. Spotřeby uvedené u jednotlivých výrobků jsou pouze orientační a vztahují se na ideální podklad. Skutečnou spotřebu je vždy nutné ověřit na konkrétním typu podkladu. Technické listy výrobků je možné nalézt na www.maxit.cz. Uvedené ceny jsou **bez dopravy a DPH**



- akrylátová mozaiková omítka v zrnitosti 2 mm
- vysoce odolná proti vlivům počasí, vodoodpudivá
- nutná podkladní penetrace maxit prim 1060
- v barvách podle vzorníku **maxit** mosaik

Č. Art.	Spotřeba ca. hodnota	Forma dodávky	Prodejní balení	Cena za M.J. bez dopravy a DPH	Cena za balení bez dopravy a DPH
104777	2,0 mm, ca. 5,4 kg/m ²	24 věder / paleta	23 kg/vědro, 552 kg/paleta	82,40 Kč/kg	1 895,20 Kč/vědro

POZOR: zobrazené barevné odstíny jsou dle vzorníku maxit mosaik 2021.

Při objednávkách shodně označených odstínů ve starších vzornících vždy uvádějte v objednávce "dle vzorníku do roku 2020".

U odstínů s označením FG III bude účtován příplatek dle ceny skupiny FG III pastovitých omítek.

Barevné odstíny

mx 40	mx 41	mx 42	mx 45	mx 46
mx 47	mx 50	mx 51 FG III	mx 52 FG III	mx 53 FG III
mx 87	mx 90	mx 91	mx 93	mx 94
mx 99	mx 100	mx 101	mx 102	mx 103
pas 005	pas 007	pas 120	pas 210	mx 218
			POZNÁMKA: Na základě technických možností tisku jsou možné odchylky od originálních barevných odstínů. Mimo to se mohou odchýlovat odstíny jednotlivých šarží při výrobě. Pro souvislé plochy používat vždy materiál vyrobený v jednom dni.	
pas 421	pas 461	pas 571		

Takto označené odstíny se působením slunečního záření značně zahřívají a jejich použití na osluněných plochách v exteriéru není doporučeno. Vlivem vysoké teploty dochází k sublimaci podkladních izolací z EPS/XPS a k rychlejší degradaci omítky.



Beton
Sanace betonu



Zdicí malty



Omítky | Restorit
Sanace



Zateplení | ETICS
ecosphere



Povrchové úpravy
Barvy



Podlahy



Obklady
Dlažby



Servis

maxit Silikatfarbe A 7020

silikátová fasádní barva



- fasádní barva na bázi silikátové pryskyřice
- vodoodpudivá
- vysoce paropropustná
- bílá (Weiß 470) nebo v barvách podle vzorníku a příplatkových skupin **maxit** kreativ

Č. Art.	Spotřeba ca. hodnota	Forma dodávky	Prodejní balení	Cena za M.J. bez dopravy a DPH	Cena za balení bez dopravy a DPH	
100160	0,2 - 0,3 l/m ²	64 věder / paleta	5 l/vědro, 320 l/paleta	205,00 Kč/l	1 025,00 Kč	!
100159	0,2 - 0,3 l/m ²	24 věder / paleta	15 l/vědro, 360 l/paleta	180,00 Kč/l	2 700,00 Kč	!

maxit Siliconharzfarbe A 7030

silikonová fasádní barva



- fasádní barva s vysokým obsahem silikonové pryskyřice
- vysoce vodoodpudivá
- vysoce paropropustná
- bílá (Weiß 470) nebo v barvách podle vzorníku a příplatkových skupin **maxit** kreativ

Č. Art.	Spotřeba ca. hodnota	Forma dodávky	Prodejní balení	Cena za M.J. bez dopravy a DPH	Cena za balení bez dopravy a DPH	
100170	0,2 - 0,3 l/m ²	64 věder / paleta	5 l/vědro, 320 l/paleta	250,00 Kč/l	1 250,00 Kč	!
100168	0,2 - 0,3 l/m ²	24 věder / paleta	15 l/vědro, 360 l/paleta	220,00 Kč/l	3 300,00 Kč	✓

maxit Egalisationsfarbe A 7050

akrylátová fasádní barva



- fasádní barva na bázi akrylátové disperze
- ke sjednocení a ochraně minerálních omítek
- vodoodpudivá, paropropustná
- bílá (Weiß 470) nebo v barvách minerálních omítek vzorníku a příplatkových skupin **maxit** kreativ

Č. Art.	Spotřeba ca. hodnota	Forma dodávky	Prodejní balení	Cena za M.J. bez dopravy a DPH	Cena za balení bez dopravy a DPH	
100173	0,2 - 0,3 l/m ²	64 věder / paleta	5 l/vědro, 320 l/paleta	225,00 Kč/l	1 125,00 Kč	!
100171	0,2 - 0,3 l/m ²	24 věder / paleta	15 l/vědro, 360 l/paleta	195,00 Kč/l	2 925,00 Kč	!

maxit Dispersionfarbe A 7060

akrylátová fasádní barva



- fasádní barva na bázi akrylátové disperze
- vodoodpudivá
- paropropustná
- bílá (Weiß 470) nebo v barvách podle vzorníku a příplatkových skupin **maxit** kreativ

Č. Art.	Spotřeba ca. hodnota	Forma dodávky	Prodejní balení	Cena za M.J. bez dopravy a DPH	Cena za balení bez dopravy a DPH	
100154	0,2 - 0,3 l/m ²	64 věder / paleta	5 l/vědro, 320 l/paleta	220,00 Kč/l	1 100,00 Kč	!
100155	0,2 - 0,3 l/m ²	24 věder / paleta	15 l/vědro, 360 l/paleta	195,00 Kč/l	2 925,00 Kč	!

maxit intens A 7070

fasádní barva pro tmavé odstíny



- s pigmenty odrážejícími IR záření
- snižuje ohřívání fasád až o 25% a zabraňuje vzniku trhlin
- vyztužená vlákna, paropropustná
- bílá (Weiß 470) nebo v barvách podle vzorníku a příplatkových skupin **maxit** kreativ

Č. Art.	Spotřeba ca. hodnota	Forma dodávky	Prodejní balení	Cena za M.J. bez dopravy a DPH	Cena za balení bez dopravy a DPH	
115371	0,15 - 0,30 l/m ²	64 věder / paleta	5 l/vědro, 320 l/paleta	370,00 Kč/l	1 850,00 Kč	!
115372	0,15 - 0,30 l/m ²	24 věder / paleta	15 l/vědro, 360 l/paleta	350,00 Kč/l	5 250,00 Kč	!

Výrobce si vyhrazuje právo na změnu hmotnosti, množství a objemu jednotlivých balení. Spotřeby uvedené u jednotlivých výrobků jsou pouze orientační a vztahují se na ideální podklad. Skutečnou spotřebu je vždy nutné ověřit na konkrétním typu podkladu. Technické listy výrobků je možné nalézt na www.maxit.cz. Uvedené ceny jsou **bez dopravy a DPH**

maxit Sockelfarbe A 7000

barva na sokl



- speciální vodoodpudivá barva pro oblast soklu
- paropropustná, na bázi akrylátové disperze bez rozpouštědel
- překledňuje trhliny, UV-síťovaná
- bílá (Weiß 470) nebo v barvách podle vzorníku a příplatkových skupin **maxit** kreativ

Č. Art.	Spotřeba ca. hodnota	Forma dodávky	Prodejní balení	Cena za M.J. bez dopravy a DPH	Cena za balení bez dopravy a DPH
122720	0,25 - 0,35 l/m ²	60 věder / paleta	5 l/vědro, 300 l/paleta	310,00 Kč/l	1 550,00 Kč !

maxit Solarfarbe

solární fasádní barva



- fasádní barva s obsahem dutých skleněných kuliček
- s energeticky úsporným efektem
- samočistící a vysoce paropropustná
- bílá (Weiß 470) nebo v barvách podle vzorníku a příplatkových skupin **maxit** kreativ

Č. Art.	Spotřeba ca. hodnota	Forma dodávky	Prodejní balení	Cena za M.J. bez dopravy a DPH	Cena za balení bez dopravy a DPH
111611	0,2 - 0,3 l/m ²	64 věder / paleta	5 l/vědro, 320 l/paleta	315,00 Kč/l	1 575,00 Kč !
111613	0,2 - 0,3 l/m ²	24 věder / paleta	15 l/vědro, 360 l/paleta	295,00 Kč/l	4 425,00 Kč !

maxit Solaren

renovační solární fasádní barva



- fasádní barva s vyšším obsahem dutých skleněných kuliček
- s energeticky úsporným efektem
- samočistící a vysoce paropropustná, vyplňuje stabilní trhliny do 0,5mm
- bílá (Weiß 470) nebo v barvách podle vzorníku a příplatkových skupin **maxit** kreativ

Č. Art.	Spotřeba ca. hodnota	Forma dodávky	Prodejní balení	Cena za M.J. bez dopravy a DPH	Cena za balení bez dopravy a DPH
111661	0,2 - 0,3 l/m ²	64 věder / paleta	5 l/vědro, 320 l/paleta	370,00 Kč/l	1 850,00 Kč !
111659	0,2 - 0,3 l/m ²	24 věder / paleta	15 l/vědro, 360 l/paleta	350,00 Kč/l	5 250,00 Kč !

Barvy pro interiér

maxit Solance

termoreflexní interiérová barva



- interiérová barva s obsahem dutých skleněných kuliček
- s energeticky úsporným efektem
- vysoce paropropustná, antikondenzační a tepelně izolační a odrazivá vrstva
- bílá (Weiß 470) nebo v barvách podle vzorníku a příplatkových skupin **maxit** kreativ

Č. Art.	Spotřeba ca. hodnota	Forma dodávky	Prodejní balení	Cena za M.J. bez dopravy a DPH	Cena za balení bez dopravy a DPH
110404	0,2 - 0,3 l/m ²	64 věder / paleta	5 l/vědro, 320 l/paleta	200,00 Kč	1 000,00 Kč !
111599	0,2 - 0,3 l/m ²	24 věder / paleta	12,5 l/vědro, 300 l/paleta	180,00 Kč	2 250,00 Kč !
109999	0,2 - 0,3 l/m ²	24 věder / paleta	15 l/vědro, 360 l/paleta	180,00 Kč	2 700,00 Kč !

maxit kreasil 5020

silikátová interiérová barva



- interiérová barva na bázi silikátové pryskyřice
- vysoce paropropustná, lze nanášet i nástřikem
- třída otěru za mokra 2, třída krytí 1 při 0,2 l/m², podle ČSN EN 13 300
- bílá (Weiß 470) nebo v barvách podle vzorníku a příplatkových skupin **maxit** kreativ

Č. Art.	Spotřeba ca. hodnota	Forma dodávky	Prodejní balení	Cena za M.J. bez dopravy a DPH	Cena za balení bez dopravy a DPH
118014	0,15 - 0,25 l/m ²	64 věder / paleta	5 l/vědro, 320 l/paleta	170,00 Kč	850,00 Kč !
118015	0,15 - 0,25 l/m ²	24 věder / paleta	12,5 l/vědro, 300 l/paleta	145,00 Kč	1 812,50 Kč !

Výrobce si vyhrazuje právo na změnu hmotnosti, množství a objemu jednotlivých balení. Spotřeby uvedené u jednotlivých výrobků jsou pouze orientační a vztahují se na ideální podklad. Skutečnou spotřebu je vždy nutné ověřit na konkrétním typu podkladu. Technické listy výrobků je možné nalézt na www.maxit.cz. Uvedené ceny jsou **bez dopravy a DPH**



Obklady
Dlažby

Podlahy



Povrchové úpravy
Barvy



Zateplení | ETICS
ecosphere



Omítky | Restorir
Sanace

Zdicí malty



Beton
Sanace betonu



maxit krecal 5030

vápenná interiérová barva



- interiérová vápenná barva, vysoce paropropustná
- pro ekologické stavby a sanace historických staveb
- třída otěru za mokra 4, třída krytí 2 podle ČSN EN 13 300
- bílá

Č. Art.	Spotřeba ca. hodnota	Forma dodávky	Prodejní balení	Cena za M.J. bez dopravy a DPH	Cena za balení bez dopravy a DPH
118013	0,20 - 0,30 l/m ²	24 věder / paleta	12,5 l/vědro, 300 l/paleta	145,00 Kč/l	1 812,50 Kč !

maxit kreason 5040

disperzní interiérová barva



- interiérová barva na bázi akrylátové disperze
- paropropustná, lze nanášet i nástřikem
- třída otěru za mokra 3, třída krytí 2 podle ČSN EN 13 300
- bílá, lze tónovat tónovacími barvami do 3 %

Č. Art.	Spotřeba ca. hodnota	Forma dodávky	Prodejní balení	Cena za M.J. bez dopravy a DPH	Cena za balení bez dopravy a DPH
118012	0,12 - 0,18 l/m ²	24 věder / paleta	12,5 l/vědro, 300 l/paleta	80,00 Kč/l	1000,00 Kč/vědro ✓

maxit kreason 5050

disperzní interiérová barva



- interiérová barva na bázi akrylátové disperze
- paropropustná, lze nanášet i nástřikem
- třída otěru za mokra 3, třída krytí 2 podle ČSN EN 13 300
- bílá (Weiβ 470) nebo v barvách podle vzorníku a příplatkových skupin **maxit** kreativ

Č. Art.	Spotřeba ca. hodnota	Forma dodávky	Prodejní balení	Cena za M.J. bez dopravy a DPH	Cena za balení bez dopravy a DPH
118009	0,12 - 0,18 l/m ²	24 věder / paleta	12,5 l/vědro, 300 l/paleta	115,00 Kč/l	1 265,00 Kč !

maxit kreason 5060

disperzní interiérová barva



- interiérová barva na bázi akrylátové disperze
- paropropustná, lze nanášet i nástřikem
- třída otěru za mokra 2, třída krytí 1 podle ČSN EN 13 300
- bílá (Weiβ 470) nebo v barvách podle vzorníku a příplatkových skupin **maxit** kreativ

Č. Art.	Spotřeba ca. hodnota	Forma dodávky	Prodejní balení	Cena za M.J. bez dopravy a DPH	Cena za balení bez dopravy a DPH
118007	0,10 - 0,16 l/m ²	24 věder / paleta	12,5 l/vědro, 300 l/paleta	135,00 Kč/l	1 687,50 Kč !

maxit kreasur 5090

interiérová lazura



- ke kreativním úpravám povrchu stěn v interiéru např. štětcem nebo houbou
- třída otěru za mokra 2, EN 13300
- transparentní nebo v barvách podle vzorníku a příplatkových skupin **maxit** kreativ
- bez rozpouštědel
- polomatný povrch dle způsobu zpracování

Č. Art.	Spotřeba ca. hodnota	Forma dodávky	Prodejní balení	Cena za M.J. bez dopravy a DPH	Cena za balení bez dopravy a DPH
118019	0,15 - 0,25 l/m ²	60 věder / paleta	5 l/vědro, 300 l/paleta	300,00 Kč/l	1 500,00 Kč !

Výrobce si vyhrazuje právo na změnu hmotnosti, množství a objemu jednotlivých balení. Spotřeby uvedené u jednotlivých výrobků jsou pouze orientační a vztahují se na ideální podklad. Skutečnou spotřebu je vždy nutné ověřit na konkrétním typu podkladu. Technické listy výrobků je možné nalézt na www.maxit.cz. Uvedené ceny jsou **bez dopravy a DPH**



maxit kreativ

Fasádní studio

Rozhodnout o vzhledu fasády Vašeho domu nemusí být vždy snadné. Pohled na hrubou stavbu a jeho okolí poskytuje pouze vzdálenou představu o vzhledu dokončeného domu.

Aby bylo rozhodování snadnější, nabízíme v rámci našeho servisu služby fasádního studia, které dokáže obrázky hrubé stavby domu změnit k nepoznání.

Stačí si pouze vybrat barvu fasády nebo si ji nechat naším fasádním studiem navrhnout. Jako výsledek obdržíte záznam s výtiskem několika pohledů na dokončenou fasádu Vašeho domu spolu se vzorky vybraných struktur omítek nanesených na HDF desce pro lepší představu o barvě a struktuře omítky.

Co k barevnému návrhu potřebujeme?

Určitě se neobejdeme bez kvalitních obrázků Vašeho domu. Součástí vizualizace jsou dva pohledy na dům, ideálně přes roh, tak budou zachyceny všechny 4 stěny.

Fotografie je potřeba zaslat ve vysokém rozlišení, bez snížené velikosti při posílání e-mailem.

Máte-li představu o barvě a struktuře omítky, napište nám ji a my ji zapracujeme do vizualizace.

Orientační náhled barev ze vzorníku **maxit kreativ** naleznete v jeho elektronické verzi, která je ke stažení na www.maxit.cz.

Chcete-li zapůjčit vzorník fyzicky, můžete si jej objednat přes naše obchodní zástupce.

Co od našeho studia dostanete?

- ✓ Vytisknutý grafický návrh dvou pohledů na Váš dům.
- ✓ Vzorky vybraných struktur omítek nanesených na HDF desce o rozměru 550 x 300 mm.

Cena barevného návrhu fasády se řídí platným ceníkem Franken Maxit s.r.o.

Ceny vizualizací domů

Vizualizace RD*	2 479 Kč	Vizualizace BD*	10 350 Kč
* Přes zásilkovnu obdržíte: vytištěný grafický návrh dvou pohledů na Váš dům + vzorky vybraných struktur omítek nanesených na HDF desce 550 x 350 mm.		Vizualizace souboru BD*	12 000 Kč
		Příplatek za další variantu	1 150 Kč

Ceny vzorků tónovaných výrobků

Vzorek pastovité omítky v kbelíku 1 kg	165 Kč/ks	Vzorek pastovité omítky nanesený na desku 42x30 cm	265 Kč/ks
Vzorek barvy v kbelíku 0,5 kg	165 Kč/ks	Vzorek barvy nanesený na desku 42x30 cm	265 Kč/ks
		Kreativní vzorek nanesený na desku 42x30 cm	390 Kč/ks

Cena poštovného v rámci ČR je 109,-Kč + příplatky za dobírku 17,-Kč, platbu kartou 1,4% z ceny. Vzorky zasíláme přes Zásilkovnu na pobočku nebo domů. V rámci SR je jednotné poštovné 7,- €.

Výrobce si vyhrazuje právo na změnu hmotnosti, množství a objemu jednotlivých balení. Spotřeby uvedené u jednotlivých výrobků jsou pouze orientační a vztahují se na ideální podklad. Skutečnou spotřebu je vždy nutné ověřit na konkrétním typu podkladu. Technické listy výrobků je možné nalézt na www.maxit.cz. Uvedené ceny jsou **bez dopravy a DPH**



Beton
Sanace betonu



Zdicí malty



Omítky | Restorit
Sanace



Zateplení | ETICS
ecosphere



Povrchové úpravy
Barvy



Podlahy



Obklady
Dlažby



Barevné skupiny a ceny podle vzorníku barevných odstínů maxit kreativ

Barevný odstín	Skupina	Poznámka
Ananas 620	III	
Ananas 6200	I	
Ananas 6220	I	
Ananas 6240	I	
Ananas 6260	I	
Ananas 6280	I	
Anis 400	III	*
Anis 401	III	*
Anis 402	III	
Anis 403	II	
Anis 404	I	
Anis 405	I	
Apfel 26	VI	*
Apfel 29	VI	*
Apfel 37	VI	*
Apfel 42	V	*
Apfel 52	IV	*
Apfel 59	IV	*
Aprikose 580	II	
Aprikose 5800	I	
Aprikose 5820	I	
Aprikose 5840	I	
Aprikose 5860	I	
Aprikose 5880	I	
Aster 860	II	
Aster 8600	I	
Aster 8620	I	
Aster 8640	I	
Aster 8660	I	
Aster 8680	I	

Banane 610	III	
Banane 6100	I	
Banane 6120	I	
Banane 6140	I	
Banane 6160	I	
Banane 6180	I	
Basalt 450	III	
Basalt 451	III	
Basalt 452	II	
Basalt 453	I	
Basalt 454	I	
Basalt 455	I	
Buche 560	III	
Buche 5600	I	
Buche 5620	I	
Buche 5640	I	
Buche 5660	I	
Buche 5680	I	

Barevný odstín	Skupina	Poznámka
Dattel 310	III	*
Dattel 311	II	
Dattel 312	I	
Dattel 313	I	
Dattel 314	I	
Dattel 315	I	
Distel 810	IV	
Distel 8100	III	
Distel 8120	III	
Distel 8140	III	
Distel 8160	II	
Distel 8180	II	
Douglasie 530	II	
Douglasie 5300	I	
Douglasie 5320	I	
Douglasie 5340	I	
Douglasie 5360	I	
Douglasie 5380	I	

Eibe 600	III	
Eibe 6000	I	
Eibe 6020	I	
Eibe 6040	I	
Eibe 6060	I	
Eibe 6080	I	
Enzian 18	VI	*
Enzian 24	VI	*
Enzian 27	VI	*
Enzian 33	V	*
Enzian 44	V	*
Enzian 52	IV	*
Erdnuss 130	IV	
Erdnuss 131	III	
Erdnuss 132	III	
Erdnuss 133	II	
Erdnuss 134	I	
Erdnuss 135	I	
Esche 570	II	
Esche 5700	I	
Esche 5720	I	
Esche 5740	I	
Esche 5760	I	
Esche 5780	I	
Eukalyptus 720	III	
Eukalyptus 7200	III	
Eukalyptus 7220	III	
Eukalyptus 7240	II	
Eukalyptus 7260	II	
Eukalyptus 7280	II	

Barevný odstín	Skupina	Poznámka
Farn 32	VI	*
Farn 37	VI	*
Farn 41	VI	*
Farn 50	V	*
Farn 60	IV	*
Farn 66	IV	*
Fenchel 250	IV	
Fenchel 251	III	
Fenchel 252	II	
Fenchel 253	I	
Fenchel 254	I	
Fenchel 255	I	
Fingerhut 830	III	
Fingerhut 8300	II	
Fingerhut 8320	II	
Fingerhut 8340	II	
Fingerhut 8360	II	
Fingerhut 8380	II	
Flieder 10	V	*
Flieder 17	V	*
Flieder 19	V	*
Flieder 26	IV	*
Flieder 38	IV	*
Flieder 46	III	*

Ginster 110	IV	
Ginster 111	III	
Ginster 112	III	
Ginster 113	III	
Ginster 114	II	
Ginster 115	I	
Granit 910	IV	
Granit 9100	III	
Granit 9120	III	
Granit 9140	III	
Granit 9160	II	
Granit 9180	II	
Graphit 280	III	
Graphit 281	II	
Graphit 282	I	
Graphit 283	I	
Graphit 284	I	
Graphit 285	I	
Grenadin 320	III	
Grenadin 321	I	
Grenadin 322	I	
Grenadin 323	I	
Grenadin 324	I	
Grenadin 325	I	

	FG I	FG II	FG III	FG IV	FG V	FG VI
Šlechtěné omítky minerální a škrábané Kč/kg	3,10	6,00	9,00	11,90	15,00	-
Šlechtěné omítky pastovité Kč/kg	4,80	7,60	10,50	14,90	22,20	na dotaz
Barvy Kč/l	10,50	17,70	26,70	55,00	92,80	na dotaz

* = Nelze vyrobit jako minerální omítku nebo přírodní minerální škrábanou omítku

** = Nelze vyrobit jako Silikátová/Silikonová-/Solární barva nebo omítky

U výrobků vyráběných na základě objednávky - tónované nátěrové a stěrkové hmoty, pastovité a minerální omítky, není možné objednávku stornovat.

Uvedené ceny jsou **bez dopravy a DPH**

Barevné skupiny a ceny podle vzorníku barevných odstínů maxit kreativ

Barevný odstín	Skupina	Poznámka
Hagebutte 140	III	
Hagebutte 141	III	
Hagebutte 142	II	
Hagebutte 143	I	
Hagebutte 144	I	
Hagebutte 145	I	
Haselnuss 420	III	
Haselnuss 421	II	
Haselnuss 422	II	
Haselnuss 423	I	
Haselnuss 424	I	
Haselnuss 425	I	
Heidelbeere 200	IV	
Heidelbeere 201	III	
Heidelbeere 202	II	
Heidelbeere 203	I	
Heidelbeere 204	I	
Heidelbeere 205	I	
Hibiskus 500	II	
Hibiskus 5000	I	
Hibiskus 5020	I	
Hibiskus 5040	I	
Hibiskus 5060	I	
Hibiskus 5080	I	
Honig 630	II	
Honig 6300	I	
Honig 6320	I	
Honig 6340	I	
Honig 6360	I	
Honig 6380	I	
Hortensie 800	V	*
Hortensie 8000	III	*
Hortensie 8020	III	*
Hortensie 8040	III	*
Hortensie 8060	III	*
Hortensie 8080	III	*
Hyazinthe 180	IV	*/**
Hyazinthe 181	III	*/**
Hyazinthe 182	III	*/**
Hyazinthe 183	II	
Hyazinthe 184	I	
Hyazinthe 185	I	
Ingwer 100	III	
Ingwer 101	III	
Ingwer 102	III	
Ingwer 103	II	
Ingwer 104	I	
Ingwer 105	I	

Barevný odstín	Skupina	Poznámka
Iris 820	II	
Iris 8200	I	
Iris 8220	I	
Iris 8240	I	
Iris 8260	I	
Iris 8280	I	
Johannisbeere 150	III	
Johannisbeere 151	II	
Johannisbeere 152	I	
Johannisbeere 153	I	
Johannisbeere 154	I	
Johannisbeere 155	I	
Kastanie 410	IV	*
Kastanie 411	III	*
Kastanie 412	III	
Kastanie 413	II	
Kastanie 414	I	
Kastanie 415	I	
Khaki 380	III	
Khaki 381	III	
Khaki 382	II	
Khaki 383	I	
Khaki 384	I	
Khaki 385	I	
Kiesel 920	II	
Kiesel 9200	I	
Kiesel 9220	I	
Kiesel 9240	I	
Kiesel 9260	I	
Kiesel 9280	I	
Kirsche 17	VI	*/**
Kirsche 19	VI	*/**
Kirsche 21	VI	*/**
Kirsche 25	V	*/**
Kirsche 32	V	*/**
Kirsche 38	IV	*/**
Kiwi 730	IV	
Kiwi 7300	III	
Kiwi 7320	III	
Kiwi 7340	III	
Kiwi 7360	III	
Kiwi 7380	III	
Klee 510	II	
Klee 5100	I	
Klee 5120	I	
Klee 5140	I	
Klee 5160	I	
Klee 5180	I	

Barevný odstín	Skupina	Poznámka
Koralle 520	II	
Koralle 5200	I	
Koralle 5220	I	
Koralle 5240	I	
Koralle 5260	I	
Koralle 5280	I	
Kürbis 32	VI	*/**
Kürbis 37	VI	*/**
Kürbis 43	VI	*
Kürbis 47	V	*
Kürbis 53	V	*
Kürbis 58	IV	*
Lavendel 190	IV	*/**
Lavendel 191	III	*/**
Lavendel 192	III	*/**
Lavendel 193	I	
Lavendel 194	I	
Lavendel 195	I	
Lilie 670	III	
Lilie 6700	III	
Lilie 6720	III	
Lilie 6740	II	
Lilie 6760	II	
Lilie 6780	II	
Limette 230	IV	*
Limette 231	III	*
Limette 232	III	
Limette 233	II	
Limette 234	I	
Limette 235	I	
Linde 240	IV	
Linde 241	III	
Linde 242	II	
Linde 243	I	
Linde 244	I	
Linde 245	I	
Litschi 160	III	
Litschi 161	II	
Litschi 162	II	
Litschi 163	I	
Litschi 164	I	
Litschi 165	I	
Magnolie 850	II	
Magnolie 8500	I	
Magnolie 8520	I	
Magnolie 8540	I	
Magnolie 8560	I	
Magnolie 8580	I	

	FG I	FG II	FG III	FG IV	FG V	FG VI
Šlechtěné omítky minerální a škrábané Kč/kg	3,10	6,00	9,00	11,90	15,00	-
Šlechtěné omítky pastovité Kč/kg	4,80	7,60	10,50	14,90	22,20	na dotaz
Barvy Kč/l	10,50	17,70	26,70	55,00	92,80	na dotaz

* = Nelze vyrobit jako minerální omítka nebo přírodní minerální škrábanou omítka

** = Nelze vyrobit jako Silikátová /Silikonová-/Solární barva nebo omítka

U výrobků vyráběných na základě objednávky - tónované nátěrové a stěrkové hmoty, pastovité a minerální omítky, není možné objednávku stornovat.

Uvedené ceny jsou bez dopravy a DPH

Barevné skupiny a ceny podle vzorníku barevných odstínů maxit kreativ

Barevný odstín	Skupina	Poznámka
Malve 27	VI	*/**
Malve 31	VI	*/**
Malve 36	VI	*/**
Malve 42	V	*/**
Malve 46	V	*/**
Malve 51	IV	*/**
Mandarine 120	III	
Mandarine 121	III	
Mandarine 122	II	
Mandarine 123	I	
Mandarine 124	I	
Mandarine 125	I	
Mango 33	VI	*/**
Mango 39	VI	*/**
Mango 42	VI	*
Mango 49	V	*
Mango 58	V	*
Mango 63	IV	*
Marille 290	III	
Marille 291	III	
Marille 292	III	
Marille 293	III	
Marille 294	I	
Marille 295	I	
Marone 540	II	
Marone 5400	I	
Marone 5420	I	
Marone 5440	I	
Marone 5460	I	
Marone 5480	I	
Minze 18	VI	*
Minze 23	VI	*
Minze 28	V	*
Minze 32	V	*
Minze 43	V	*
Minze 52	IV	*
Mohn 21	VI	*/**
Mohn 26	VI	*/**
Mohn 30	VI	*/**
Mohn 34	V	*/**
Mohn 38	V	*/**
Mohn 44	IV	*/**
Muskat 550	II	
Muskat 5500	I	
Muskat 5520	I	
Muskat 5540	I	
Muskat 5560	I	
Muskat 5580	I	

Barevný odstín	Skupina	Poznámka
Olive 370	IV	*
Olive 371	III	*
Olive 372	III	
Olive 373	II	
Olive 374	I	
Olive 375	I	
Orange 300	V	*
Orange 301	III	
Orange 302	II	
Orange 303	I	
Orange 304	I	
Orange 305	I	
Papaya 640	III	
Papaya 6400	II	
Papaya 6420	II	
Papaya 6440	II	
Papaya 6460	II	
Papaya 6480	II	
Pflaume 170	IV	
Pflaume 171	III	
Pflaume 172	II	
Pflaume 173	I	
Pflaume 174	I	
Pflaume 175	I	
Pinie 700	III	
Pinie 7000	III	
Pinie 7020	III	
Pinie 7040	II	
Pinie 7060	II	
Pinie 7080	II	
Primel 52	VI	*
Primel 59	VI	*
Primel 64	V	*
Primel 68	V	*
Primel 73	IV	*
Primel 76	IV	*
Quarzit 900	III	
Quarzit 9000	II	
Quarzit 9020	II	
Quarzit 9040	II	
Quarzit 9060	II	
Quarzit 9080	II	
Quitte 260	III	*
Quitte 261	III	
Quitte 262	III	
Quitte 263	I	
Quitte 264	I	
Quitte 265	I	

Barevný odstín	Skupina	Poznámka
Rose 13	VI	*/**
Rose 15	VI	*/**
Rose 18	VI	*/**
Rose 21	V	*/**
Rose 30	V	*/**
Rose 37	IV	*/**
Rosmarin 740	V	*
Rosmarin 7400	III	*
Rosmarin 7420	III	*
Rosmarin 7440	III	*
Rosmarin 7460	III	*
Rosmarin 7480	III	*
Salbei 840	III	
Salbei 8400	II	
Salbei 8420	II	
Salbei 8440	II	
Salbei 8460	II	
Salbei 8480	II	
Sanddorn 430	III	
Sanddorn 431	III	
Sanddorn 432	I	
Sanddorn 433	I	
Sanddorn 434	I	
Sanddorn 435	I	
Schiefer 440	III	
Schiefer 441	III	
Schiefer 442	I	
Schiefer 443	I	
Schiefer 444	I	
Schiefer 445	I	
Schlehe 210	V	
Schlehe 211	II	
Schlehe 212	I	
Schlehe 213	I	
Schlehe 214	I	
Schlehe 215	I	
Schwarz 460	IV	*
Schwarz 461	IV	*
Schwarz 462	III	*
Schwarz 463	II	*
Schwarz 464	II	*
Schwarz 465	II	
Senf 38	VI	*
Senf 43	VI	*
Senf 54	V	*
Senf 59	IV	*
Senf 64	IV	*
Senf 70	IV	*

	FG I	FG II	FG III	FG IV	FG V	FG VI
Šlechtěné omítky minerální Kč/kg	3,10	6,00	9,00	11,90	15,00	-
Šlechtěné omítky pastovité Kč/kg	4,80	7,60	10,50	14,90	22,20	na dotaz
Barvy Kč/l	10,50	17,70	26,70	55,00	92,80	na dotaz
Minerální škrábané omítky Kč/t	850,00	1 540,00	2 950,00	-	-	-

* = Nelze vyrobit jako minerální omítku nebo přírodní minerální škrábanou omítku

** = Nelze vyrobit jako Silikátová /Silikonová-/Solární barva nebo omítky

U výrobků vyráběných na základě objednávky - tónované nátěrové a stěrkové hmoty, pastovité a minerální omítky, není možné objednávku stornovat.

Uvedené ceny jsou **bez dopravy a DPH**

Barevné skupiny a ceny podle vzorníku barevných odstínů maxit kreativ

Barevný odstín	Skupina	Poznámka
Splitt 270	III	
Splitt 271	III	
Splitt 272	II	
Splitt 273	I	
Splitt 274	I	
Splitt 275	I	
Stachelbeere 710	III	
Stachelbeere 7100	II	
Stachelbeere 7120	II	
Stachelbeere 7140	II	
Stachelbeere 7160	II	
Stachelbeere 7180	II	

Tanne 360	V	*
Tanne 361	III	*
Tanne 362	III	
Tanne 363	III	
Tanne 364	II	
Tanne 365	I	
Traube 330	II	
Traube 331	I	
Traube 332	I	
Traube 333	I	
Traube 334	I	
Traube 335	I	

Vanille 650	II	
Vanille 6500	II	
Vanille 6520	II	
Vanille 6540	II	
Vanille 6560	II	
Vanille 6580	II	
Veilchen 340	III	
Veilchen 341	III	
Veilchen 342	III	
Veilchen 343	I	
Veilchen 344	I	
Veilchen 345	I	

Walnuss 390	III	*
Walnuss 391	III	*
Walnuss 392	II	
Walnuss 393	I	
Walnuss 394	I	
Walnuss 395	I	

Barevný odstín	Skupina	Poznámka
Weiß 470	Standard	
Weiß 471	I	
Weiß 472	I	
Weiß 473	I	
Weiß 474	I	
Weiß 475	I	
Zitrone 660	IV	*
Zitrone 6600	III	*
Zitrone 6620	III	*
Zitrone 6640	III	
Zitrone 6660	III	
Zitrone 6680	II	
Zwetschge 350	IV	*
Zwetschge 351	III	*
Zwetschge 352	III	
Zwetschge 353	II	
Zwetschge 354	I	
Zwetschge 355	I	
Zypresse 220	IV	
Zypresse 221	II	
Zypresse 222	I	
Zypresse 223	I	
Zypresse 224	I	
Zypresse 225	I	

	FG I	FG II	FG III	FG IV	FG V	FG VI
Šlechtěné omítky minerální Kč/kg	3,10	6,00	9,00	11,90	15,00	-
Šlechtěné omítky pastovité Kč/kg	4,80	7,60	10,50	14,90	22,20	na dotaz
Barvy Kč/l	10,50	17,70	26,70	55,00	92,80	na dotaz
Minerální škrábané omítky Kč/t	850,00	1 540,00	2 950,00	-	-	-

* = Nelze vyrobit jako minerální omítku nebo přírodní minerální škrábanou omítku

** = Nelze vyrobit jako Silikátová /Silikonová-/Solární barva nebo omítky

U výrobků vyráběných na základě objednávky - tónované nátěrové a stěrkové hmoty, pastovité a minerální omítky, není možné objednávku stornovat.

Uvedené ceny jsou **bez dopravy a DPH**