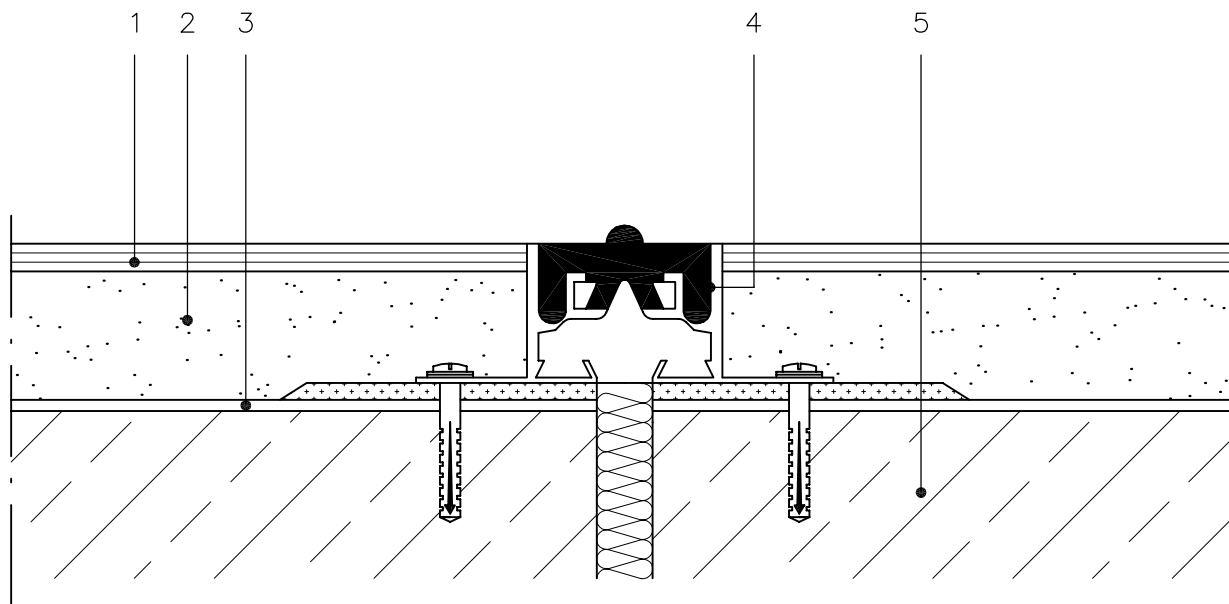


## 1 Připojený potěr

### 1.1 Detail u okraje

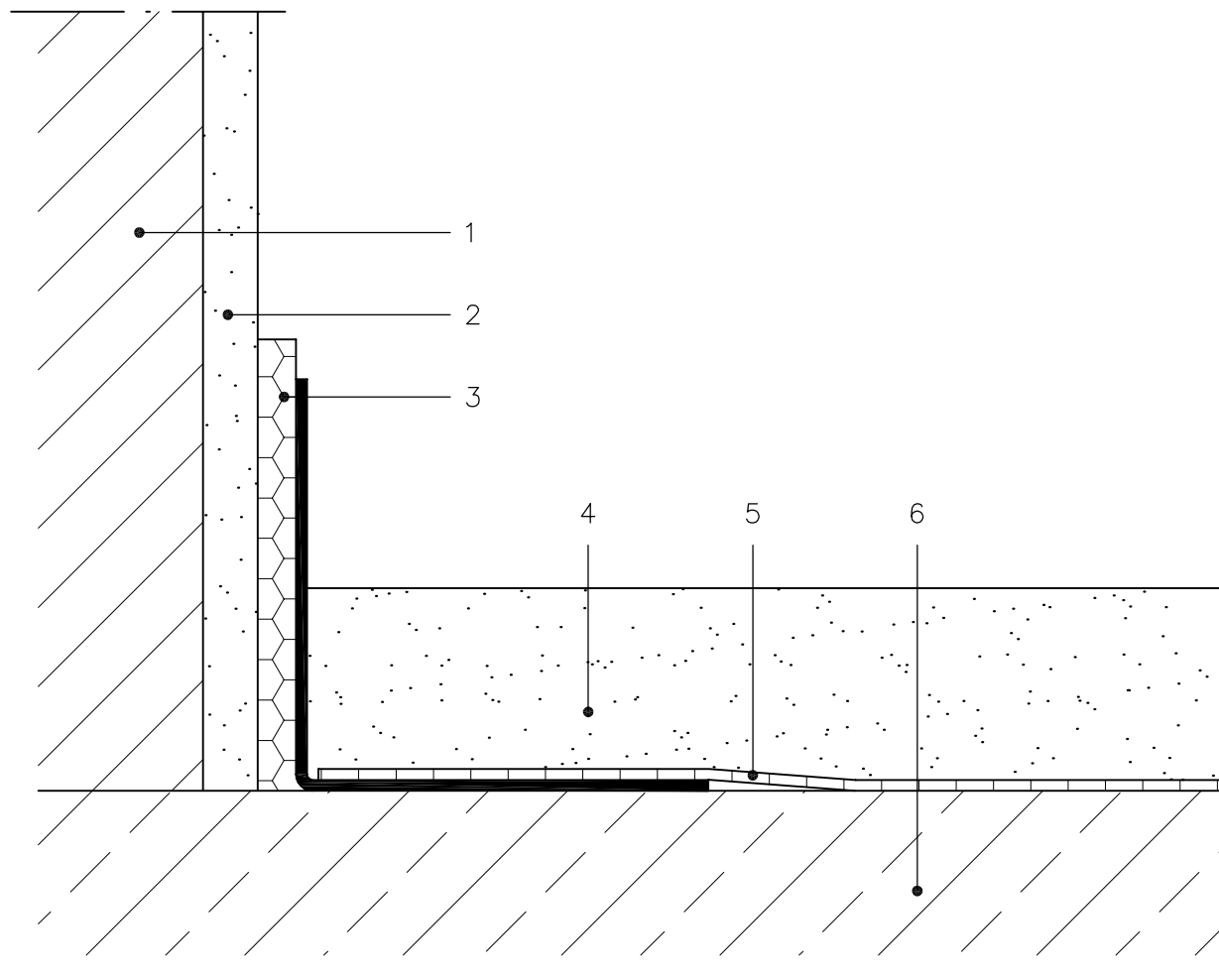
- 1 Zdivo
- 2 Omítka
- 3 Okrajová páska
- 4 maxit potěr ( $\geq 25$  mm)
- 5 maxit Haftgrundierung - adhezní penetrace
- 6 Únosný podklad



## 1 Připojený potěr

### 1.2 Detail dilatace

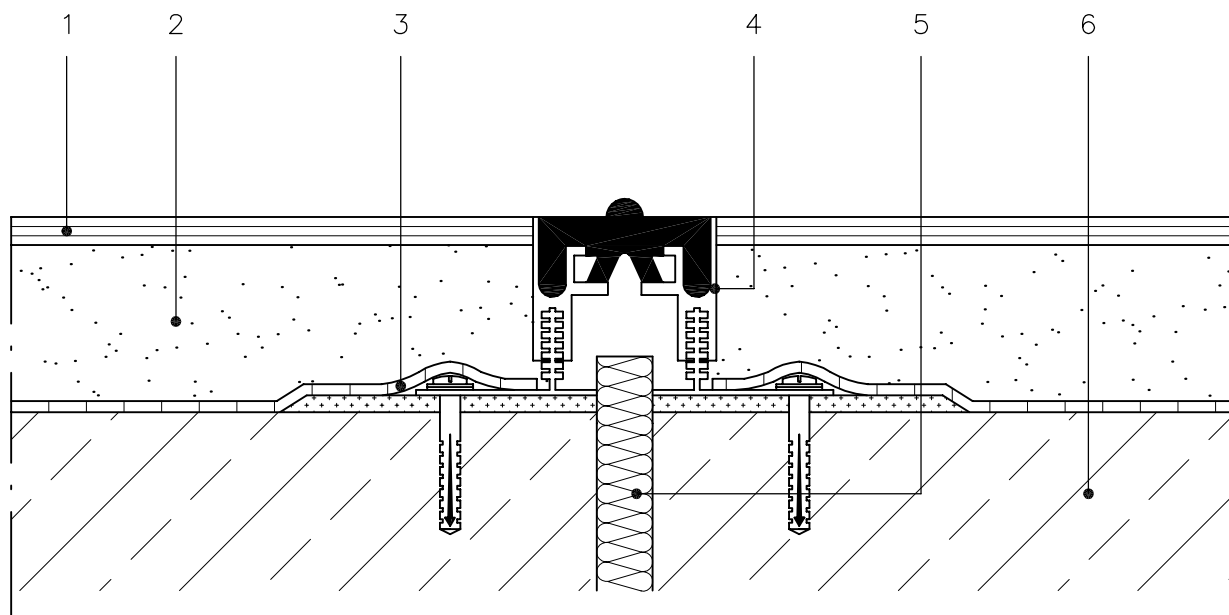
- 1 Podlahová krytina
- 2 maxit potěr ( $\geq 25$  mm)
- 3 maxit Haftgrundierung - adhezní penetrace
- 4 Dilatační profil
- 5 Únosný podklad



## 2 Potěr na separační vrstvě

### 2.1 Detail u okraje

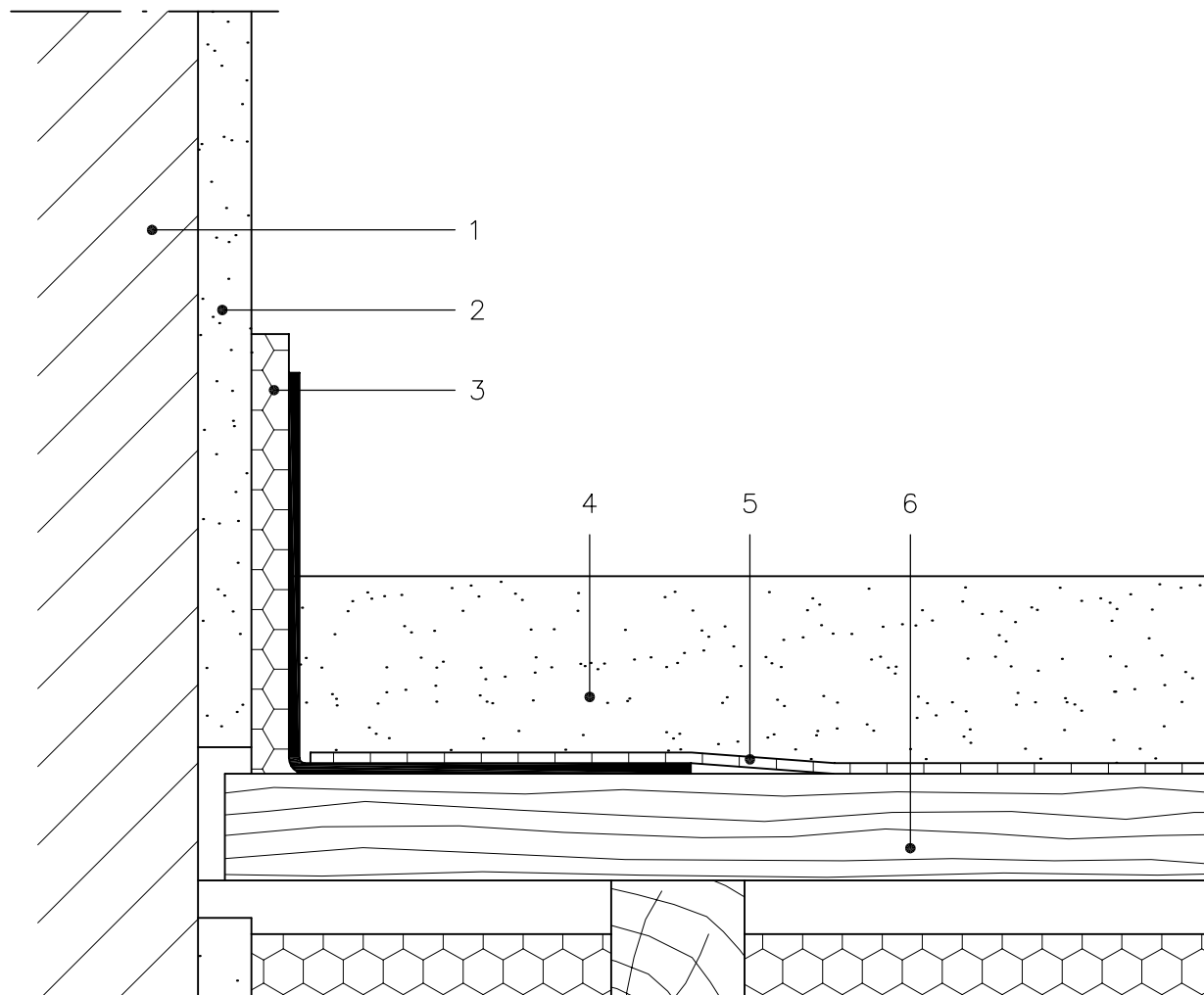
- 1 Zdivo
- 2 Omítka
- 3 Okrajová páska
- 4 maxit potěr ( $\geq 30$  mm)
- 5 Separační vrstva (2 vrstvy)
- 6 Únosný podklad (ne zemina)



## 2 Potěr na separační vrstvě

### 2.2 Detail dilatace

- 1 Podlahová krytina
- 2 maxit potěr ( $\geq 30$  mm)
- 3 Separální vrstva (2 vrstvy)
- 4 Dilatační profil
- 5 Objektová dilatační spára
- 6 Únosný podklad

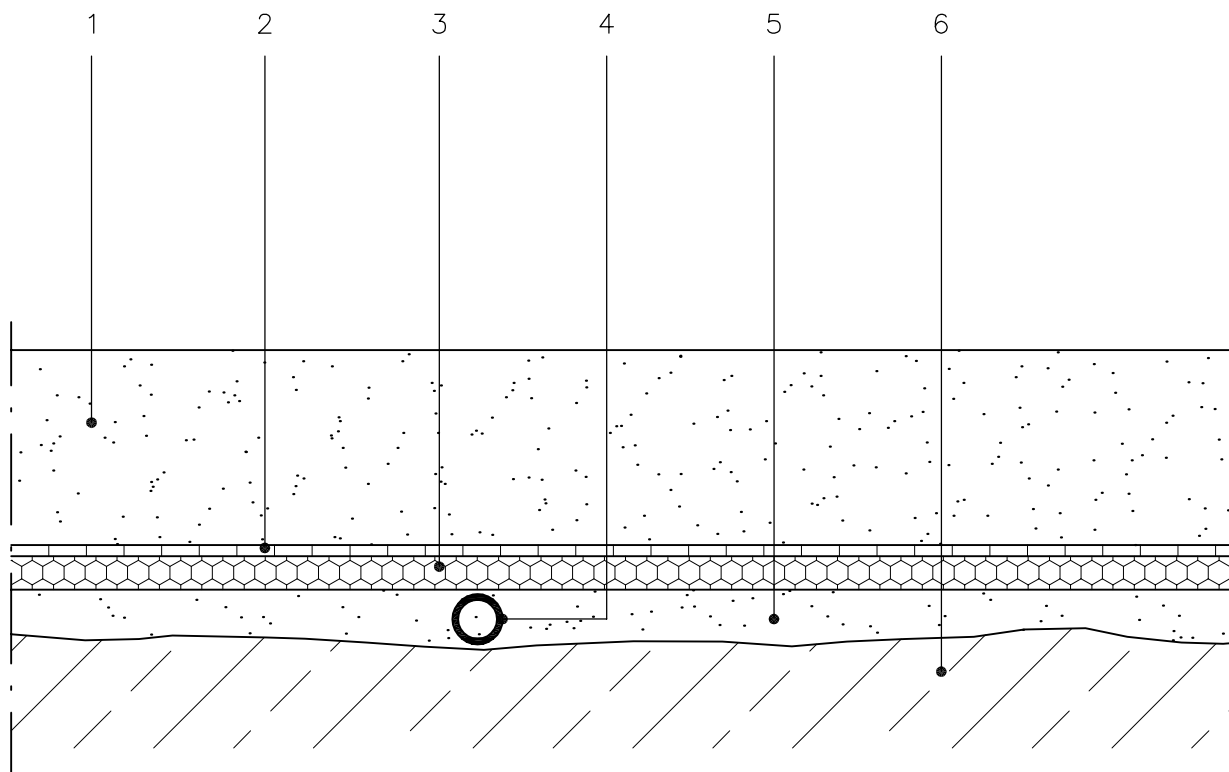


## 2 Potěr na separační vrstvě

### 2.3 Na dřevěné stropní konstrukci

#### 2.3.1 Detail u okraje

- 1 Zdivo
- 2 Omítka
- 3 Okrajová páska s fólií
- 4 maxit potěr ( $\geq 35$  mm)
- 5 Separáční vrstva 2 vrstvy
- 6 Únosný podklad palubky nebo dřevotřískové desky

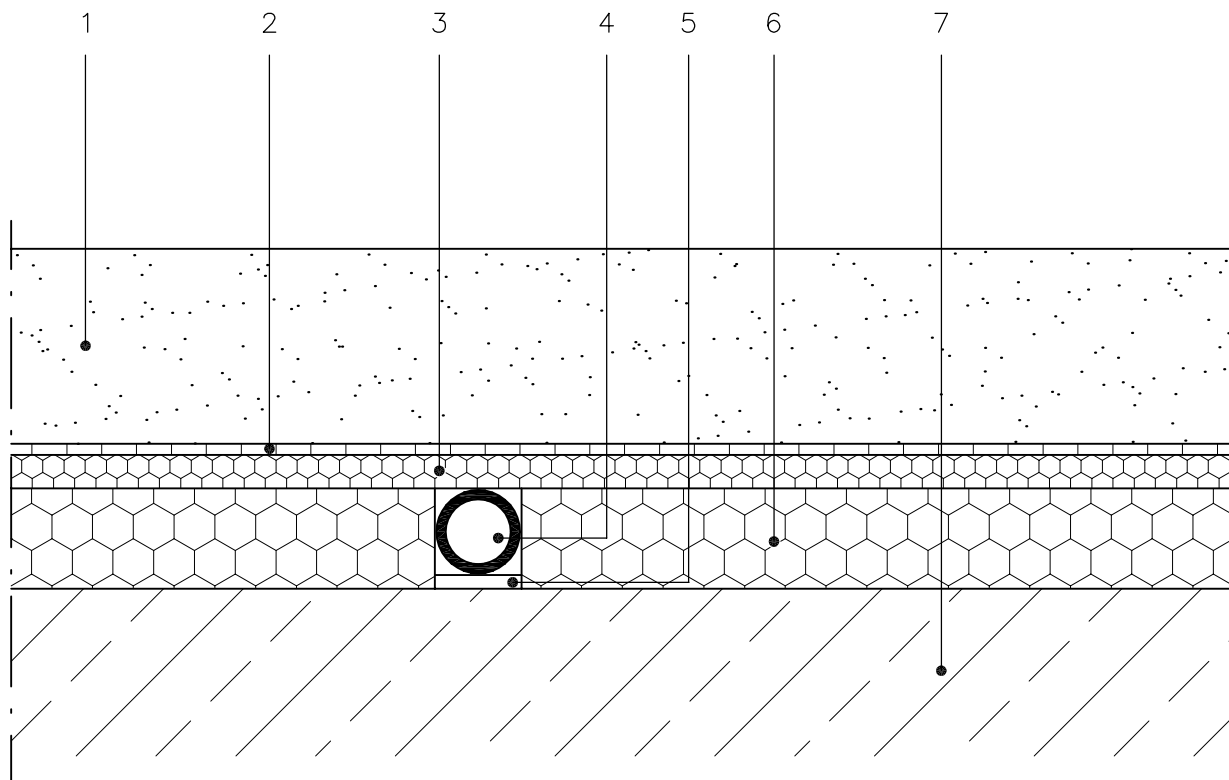


## 3 Potěr na izolační vrstvě

### 3.1 Vyrovnání podkladuh

#### 3.1.1 S lehkou vyrovnávací hmotou

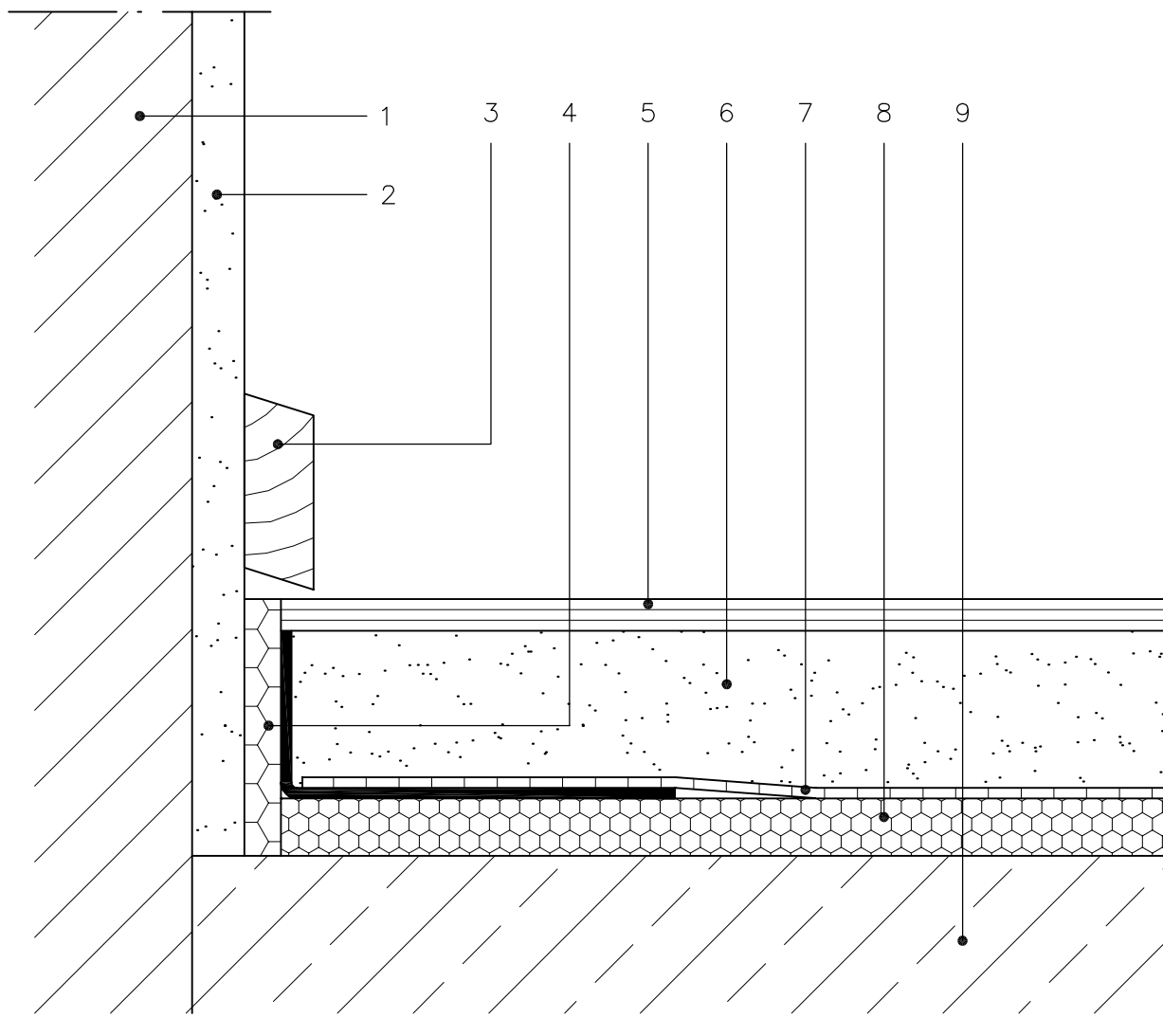
- 1 maxit potěr ( $\geq 35$  mm)
- 2 Separáčn vrstva
- 3 Kročejov izolace
- 4 Instalační potrub
- 5 Vyrovnn instalac na podkladu  
(např. hmota maxit plan 4515)
- 6 Tragender Untergrund



### 3 Potěr na izolační vrstvě

- 3.1 Vyrovnání podkladu
- 3.1.2 deskami EPS 100 Z a pevnějšími

- 1 maxit potěr ( $\geq 35$  mm)
- 2 Separáčn vrstva
- 3 Kročejov izolace
- 4 Instalační potrub
- 5 Izolační nvlek
- 6 Tepeln izolace
- 7 nosn podklad



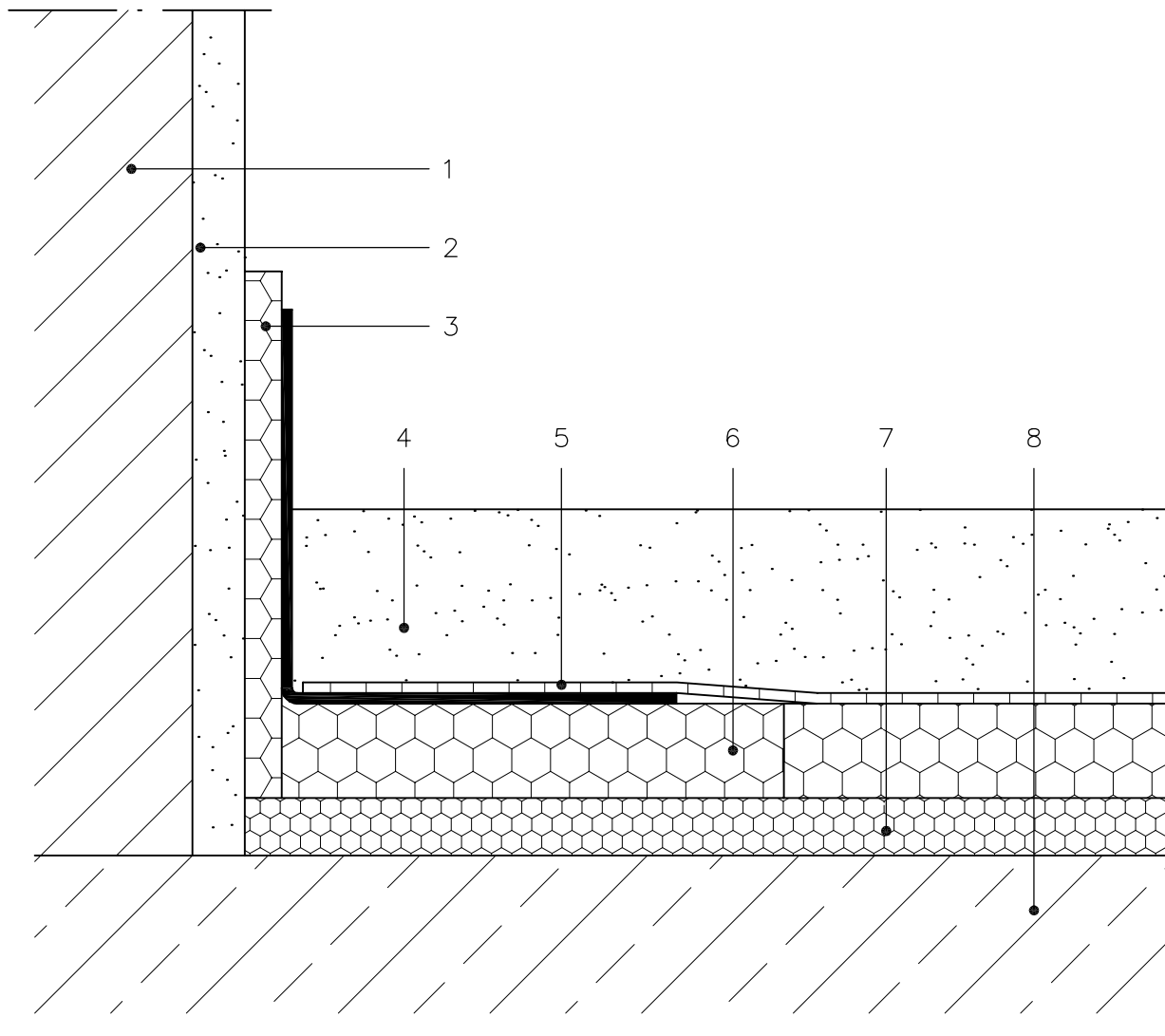
### 3 Potěr na izolační vrstvě

#### 3.2 Potěr na kročejové izolaci

##### 3.2.1 Detail u okraje

- 1 Zdivo
- 2 Omítka
- 3 Soklová lišta
- 4 Okrajová páska s fólií
- 5 Podlahová krytina
- 6 maxit potěr ( $\geq 35$  mm)
- 7 Separální vrstva
- 8 Kročejová izolace
- 7 Únosný podklad



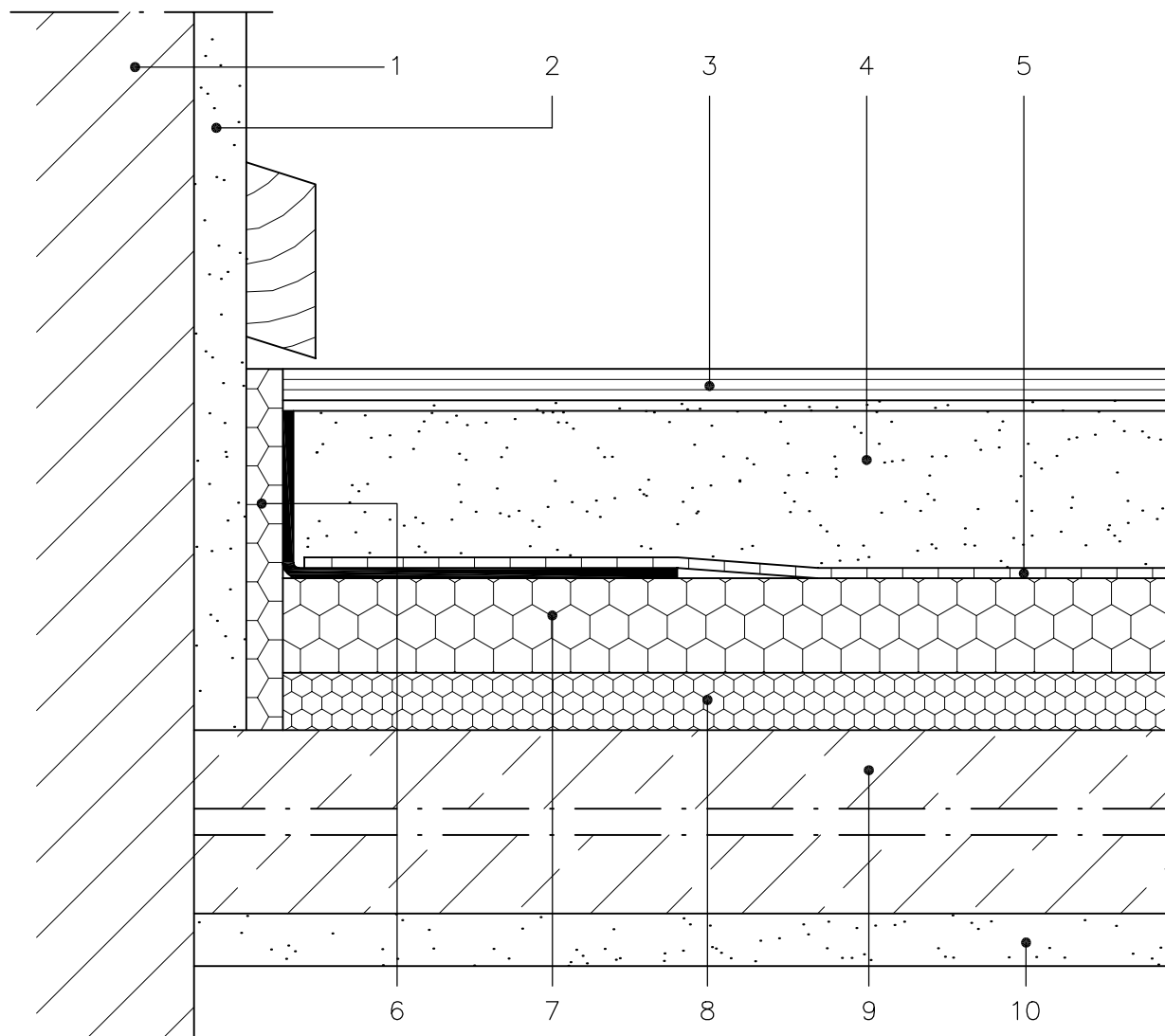


## 3 Potěr na izolační vrstvě

### 3.3 Potěr na kročejové/tepelné izolaci

#### 3.3.1 Detail u okraje

- 1 Zdivo
- 2 Omítka
- 3 Okrajová páska s fólií
- 4 maxit potěr ( $\geq 35$  mm)
- 5 Separační vrstva
- 6 Tepelná izolace
- 7 Kročejová izolace
- 8 Únosný podklad

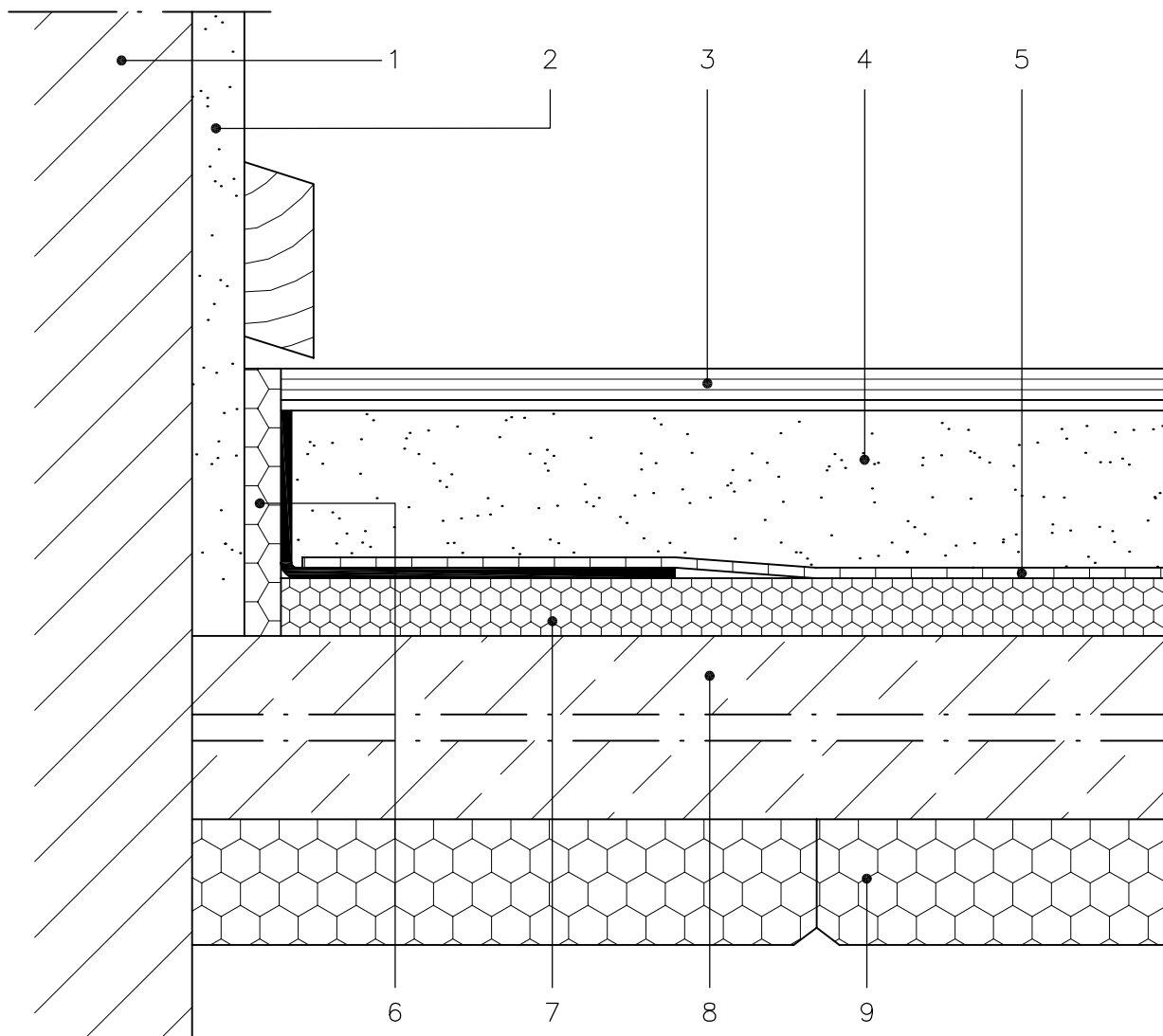


## 3 Potěr na izolační vrstvě

### 3.3 Potěr na tepelné/kročejové izolaci

#### 3.3.2 Se zabudovanou tepelnou izolací

- 1 Zdivo
- 2 Omítka
- 3 Podlahová krytina
- 4 maxit potěr ( $\geq 35$  mm)
- 5 Separáční vrstva
- 6 Okrajová páska s fólií
- 7 tepelná izolace
- 8 Kročejová izolace
- 9 Masivní stropní konstrukce
- 10 Omítka stropu

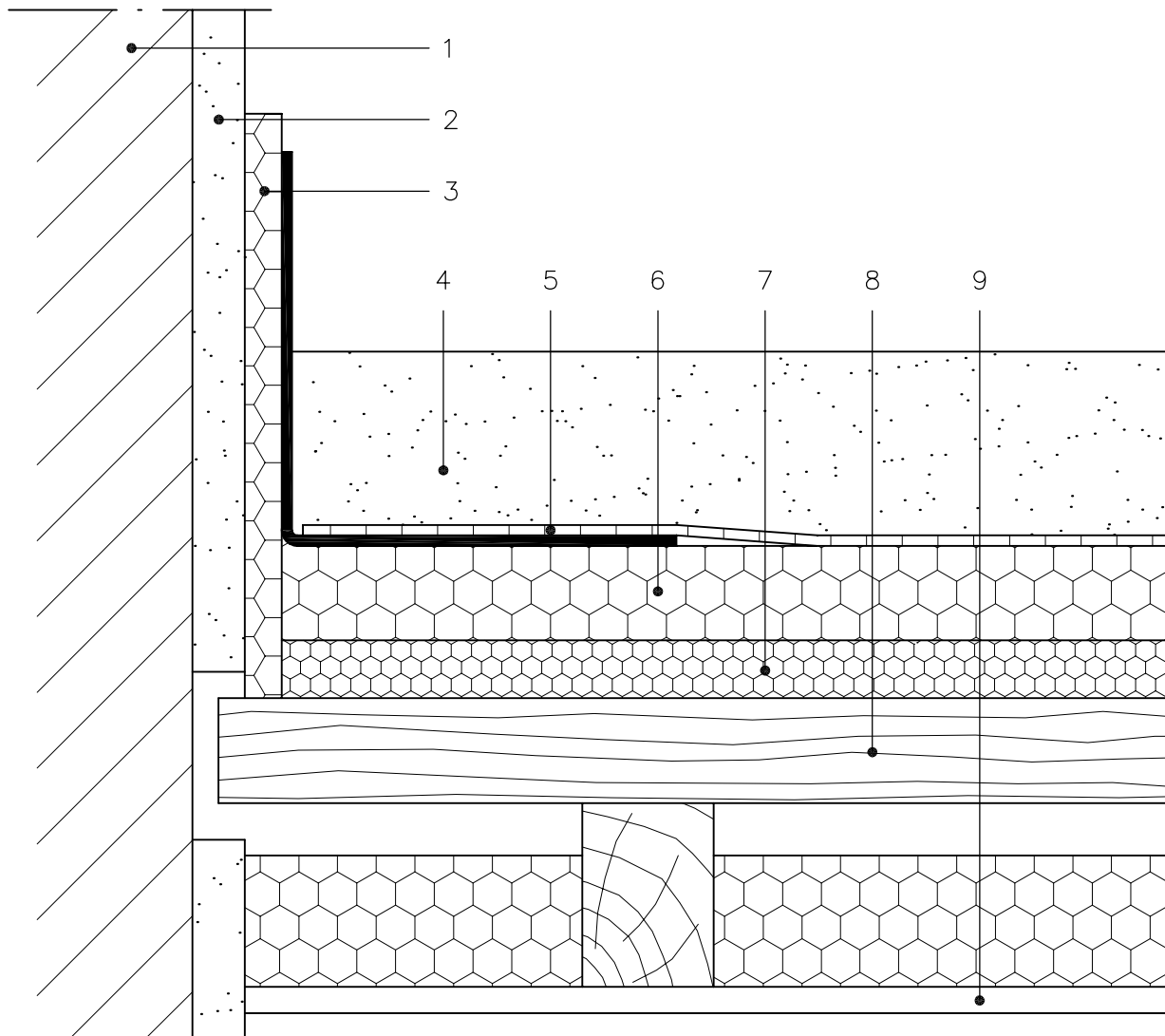


### 3 Potěr na izolační vrstvě

3.3 Potěr na tepelné/kročejové izolaci

3.3.3 S tepelnou izolací z rubové strany

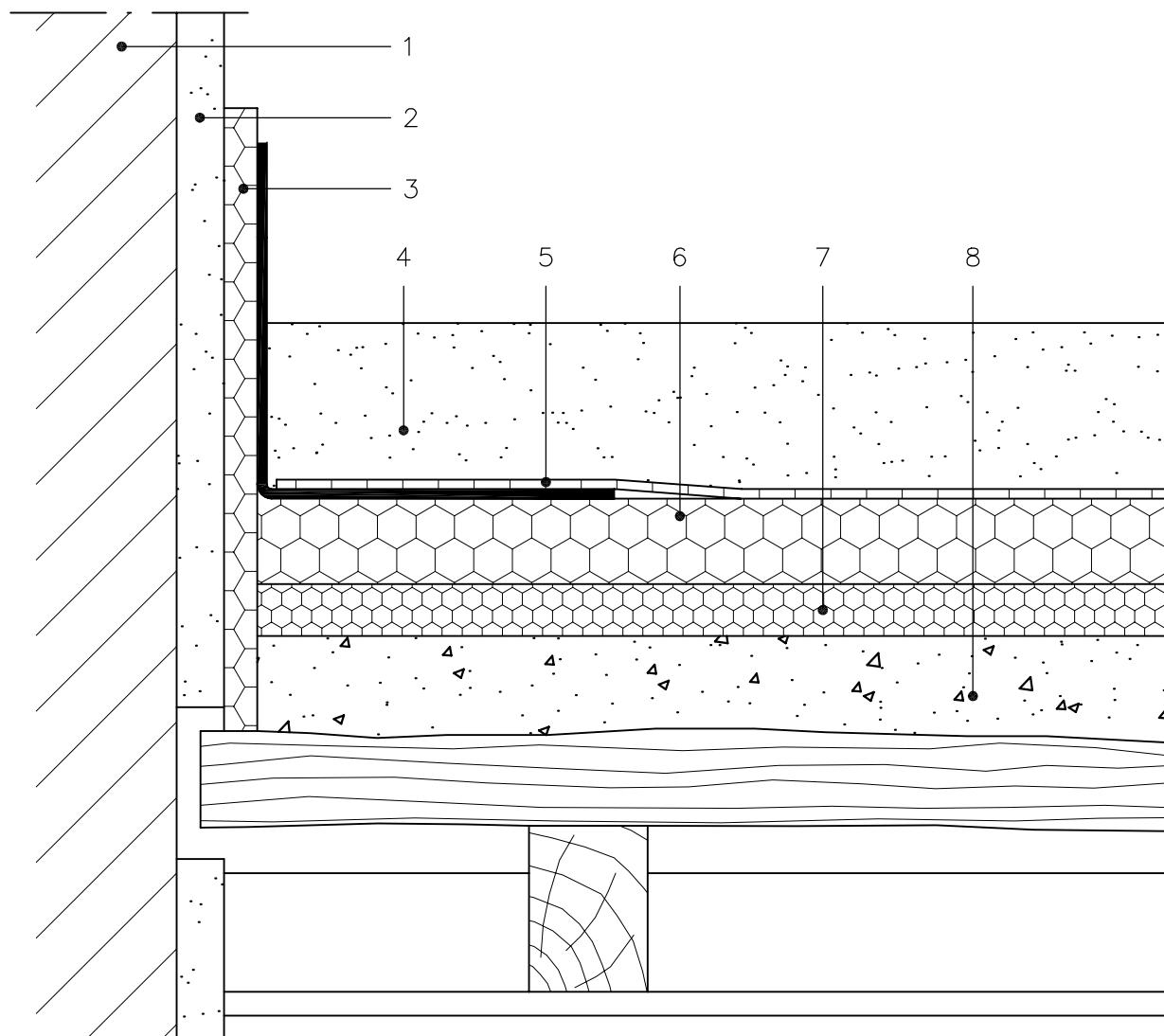
- 1 Zdivo
- 2 Omítka
- 3 Podlahová krytina
- 4 maxit potěr( $\geq 35$  mm)
- 5 Separáční vrstva
- 6 Okrajová páska s fólií
- 7 Kročejová izolace
- 8 Masivní stropní konstrukce
- 9 Tepelná izolace



### 3 Potěr na izolační vrstvě

#### 3.4 Na dřevěné stropní konstrukci

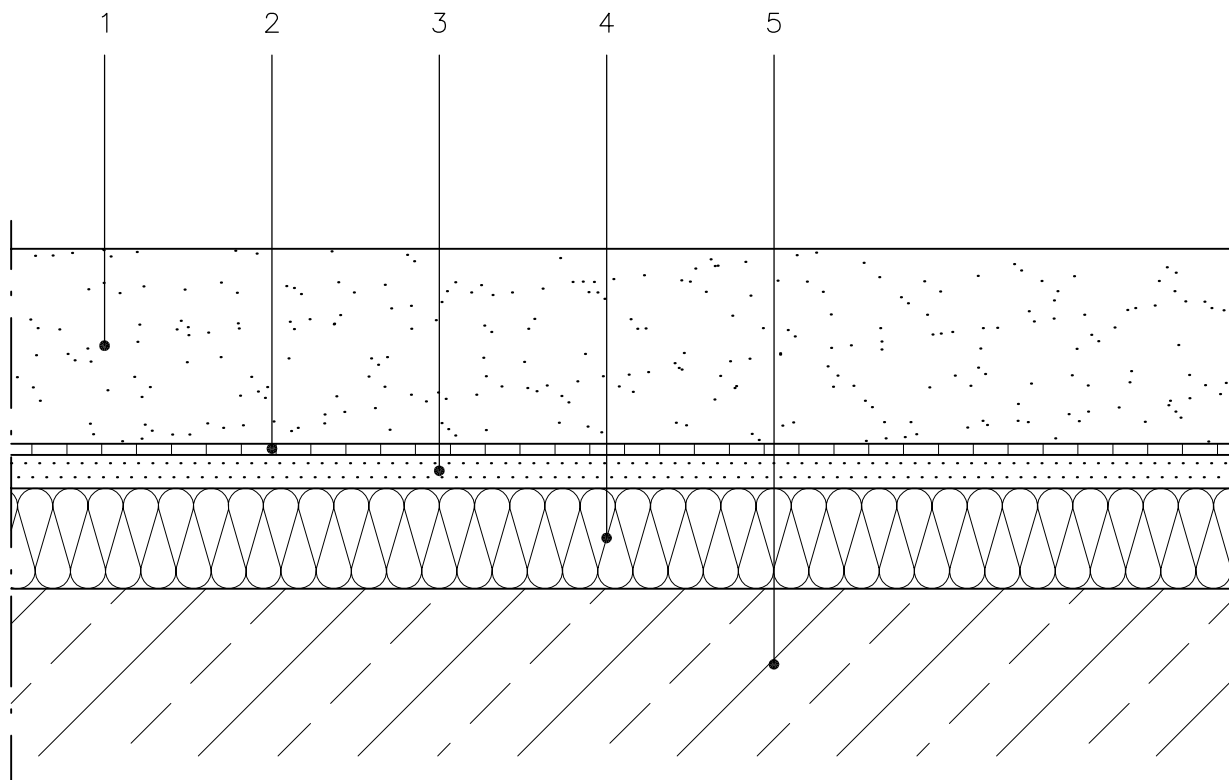
- 1 Zdivo
- 2 Putz
- 3 Okrajová páska s fólií
- 4 maxit potěr ( $\geq 35$  mm)
- 5 Separáční fólie
- 6 Tepelná izolace
- 7 Kročejová izolace
- 8 Únosný podklad palubky nebo dřevotřískové desky
- 9 Parobrzdá/Parotěsná vrstva (uvažovat při navrhování)



### 3 Potěr na izolační vrstvě

3.5 Na dřevěné stropní konstrukci se suchým zásypem

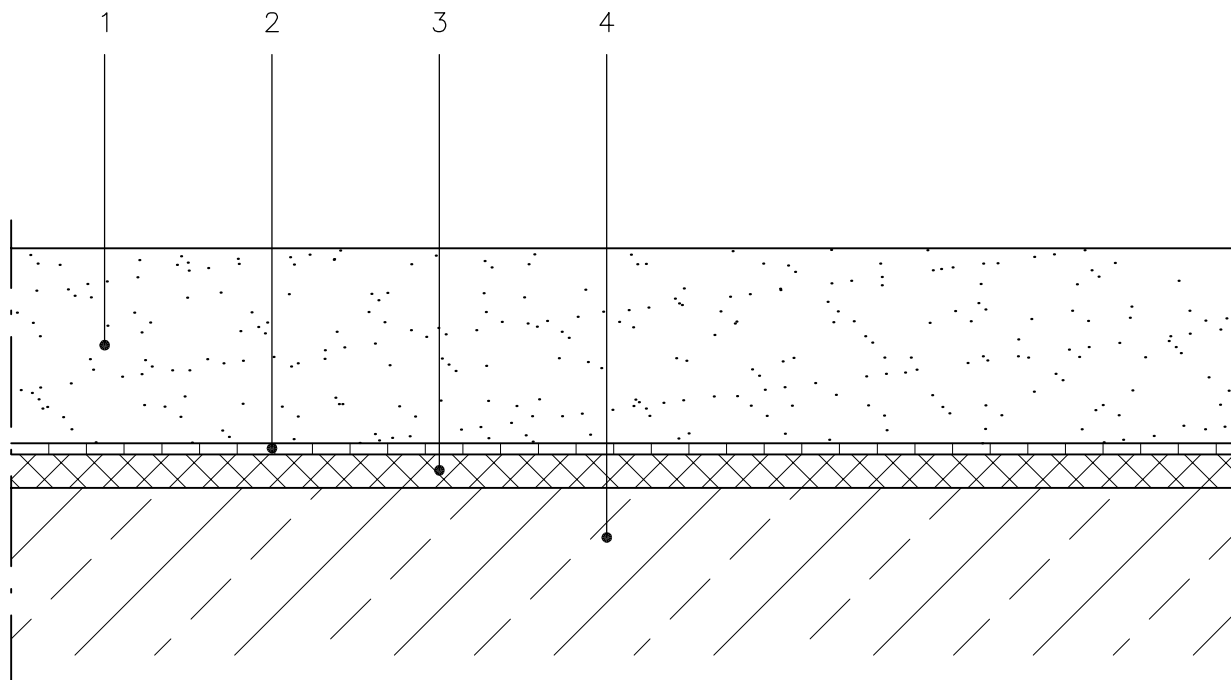
- 1 Zdivo
- 2 Omítka
- 3 Okrajová páska s fólií
- 4 maxit potěr ( $\geq 35$  mm)
- 5 Separáčn vrstva
- 6 Tepeln izolace
- 7 Kročejov izolace
- 8 Such pojen zsyp min. 20 mm, ochrana stropn konstrukce



### 3 Potěr na izolační vrstvě

#### 3.6 Na deskách z minerální vlny

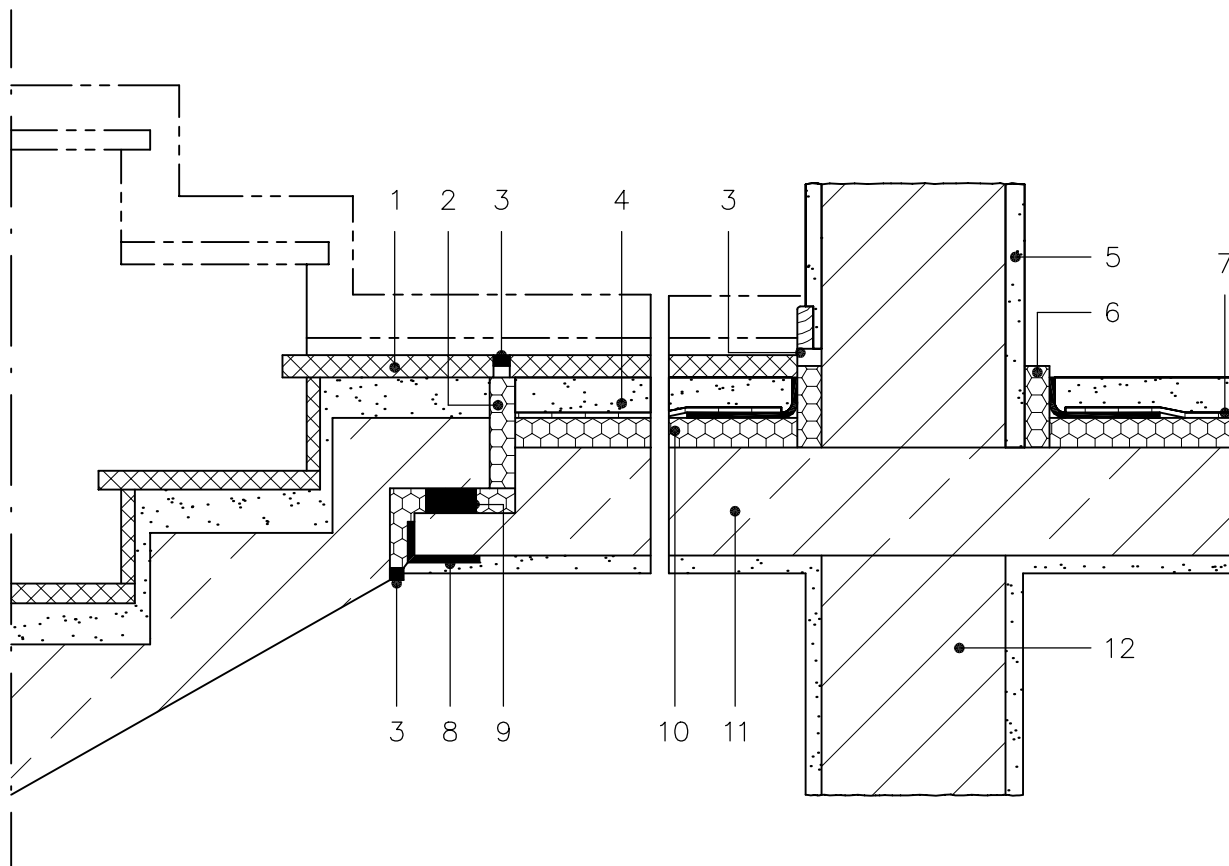
- 1 maxit potěr ( $\geq 35$  mm)
- 2 Separáčn vrstva
- 3 Deska pro roznesen zatžení ( $\geq 9,5$  mm SDK deska)
- 4 Kročejov izolace - deska z minerln vlny
- 5 nosn podklad



## 3 Potěr na izolační vrstvě

### 3.7 Na PE pěnových pásech

- 1 maxit potěr ( $\geq 35$  mm)
- 2 Separační vrstva
- 3 PE-penový pás
- 4 Únosný podklad

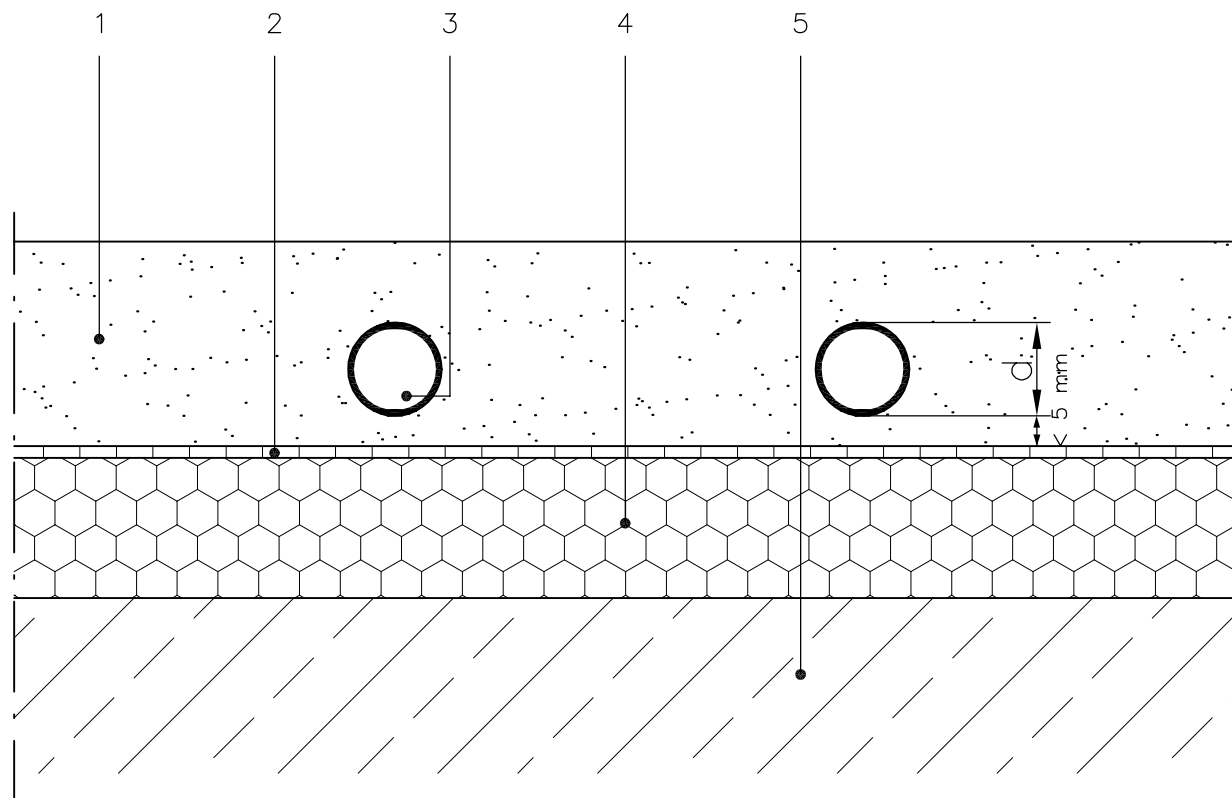


### 3 Potěr na izolační vrstvě

3.8 Na podestě se zvukově izolační podložkou pro vynesení schodišťového ramene

- 1 podlahová krytina
- 2 Dilatační spára
- 3 Trvale pružný tmel a spárový provazec
- 4 maxit potěr ( $\geq 35$  mm)
- 5 Omítka
- 6 Okrajová páska s fólií
- 7 Separální vrstva
- 8 Rohový profil
- 9 Pružná podložka
- 10 Kročejová izolace
- 11 Únosný podklad
- 12 Zdivo

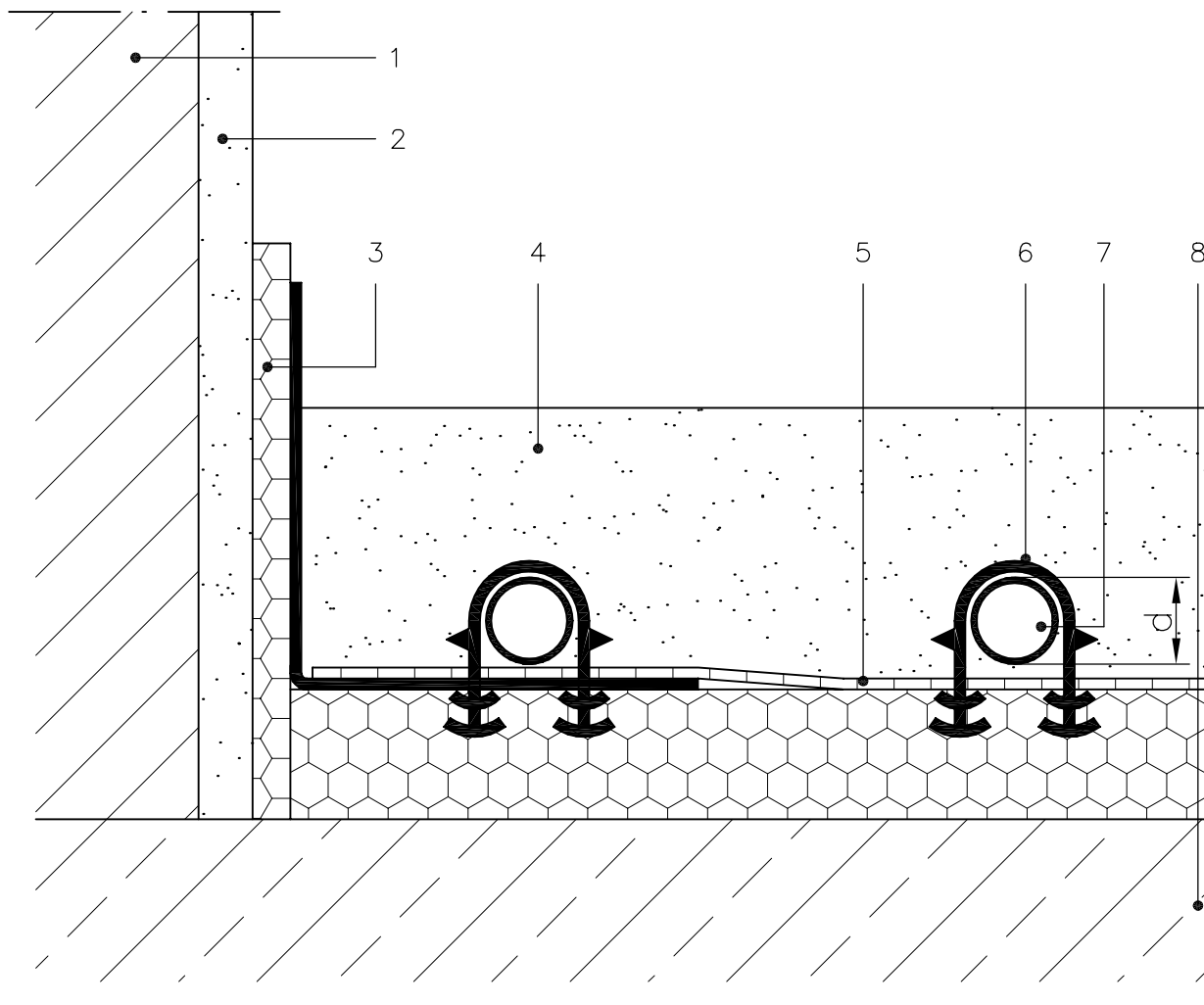




## 4 Vytápěný potěr

### 4.1 Vytápěný potěr typu A 1 dle DIN

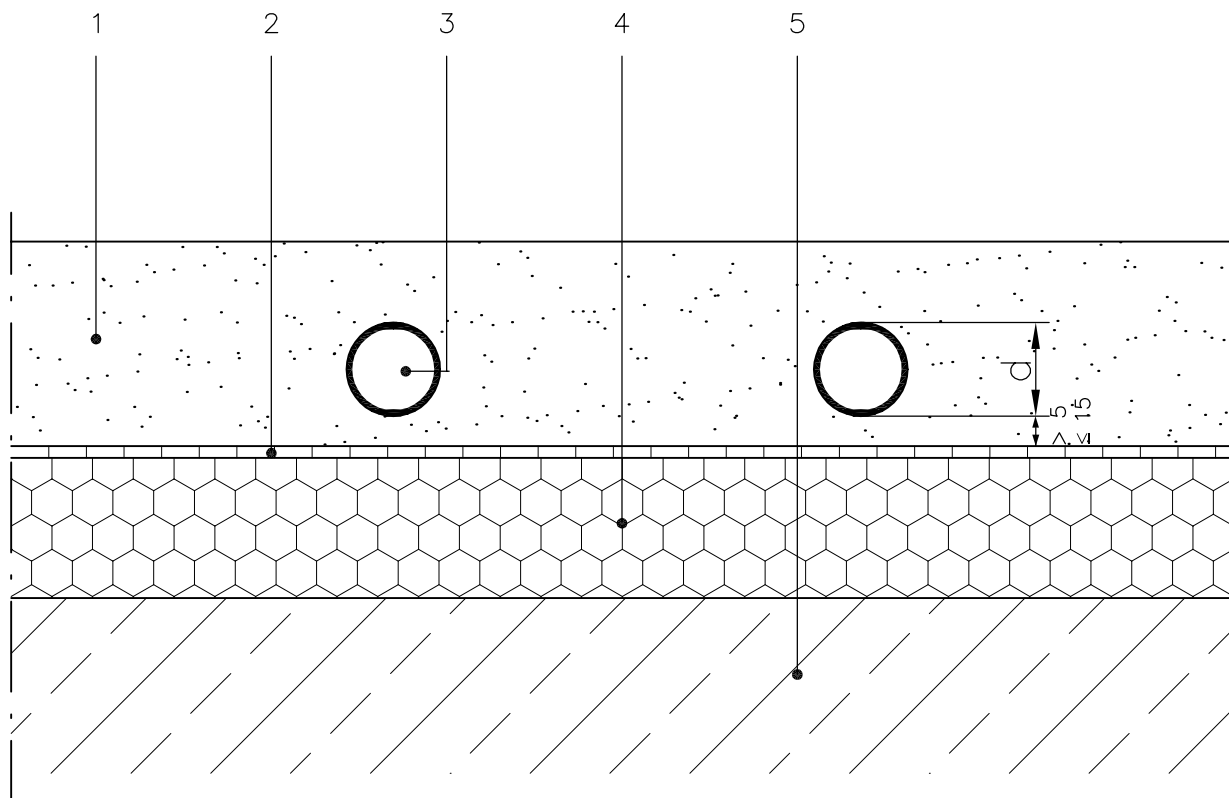
- 1 maxit potěr ( $\geq 35 \text{ mm} + d$ )
- 2 Separální vrstva
- 3 Otopný prvek
- 4 Tepelná/kročeiová izolace
- 5 Únosný podklad



## 4 Vytápěný potěr

### 4.2 Vytápěný potěr typu A 1 dle DIN s kotvenými otopnými elementy

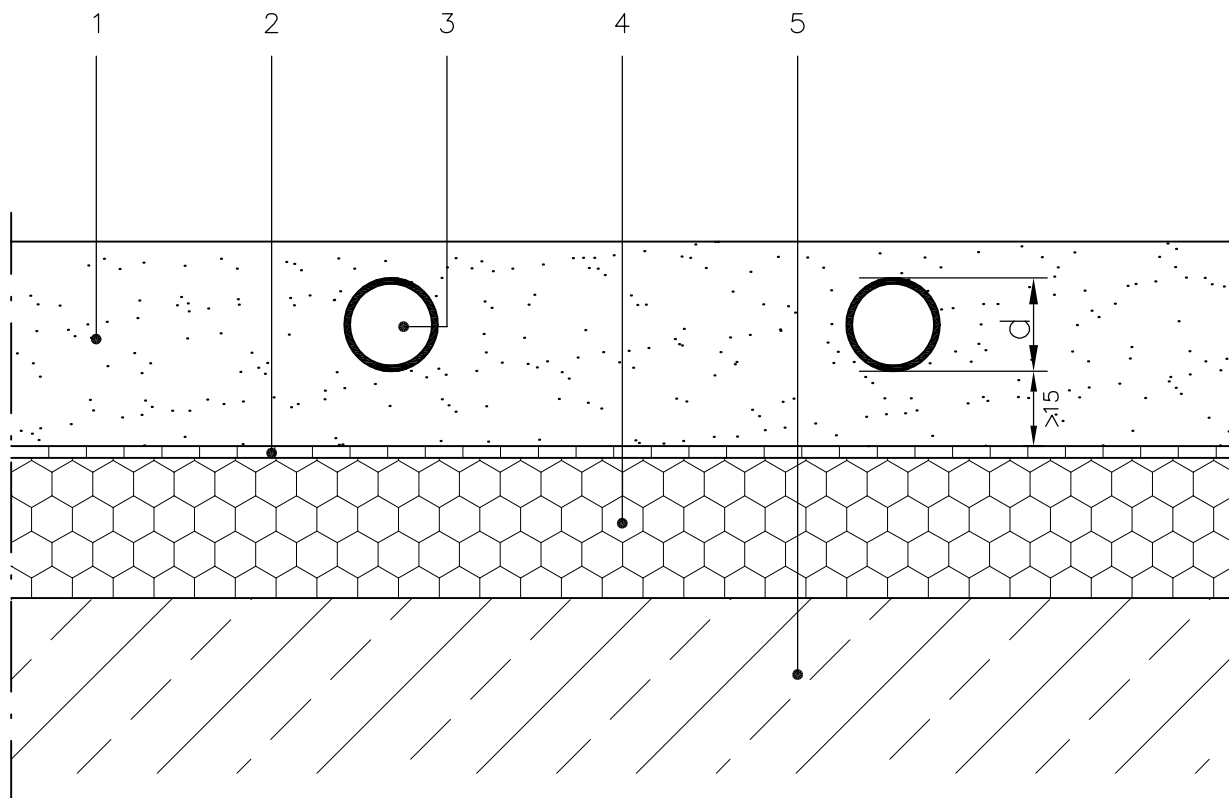
- 1 Zdivo
- 2 Omítka
- 3 Okrajová páska s fólií
- 4 maxit potěr ( $\geq 35 \text{ mm} + d$ )
- 5 Separální vrstva
- 6 Spony pro kotvení otopných prvků
- 7 Otopný prvek
- 8 Únosný podklad



## 4 Vytápěný potěr

### 4.3 Vytápěný potěr typu A2 dle DIN

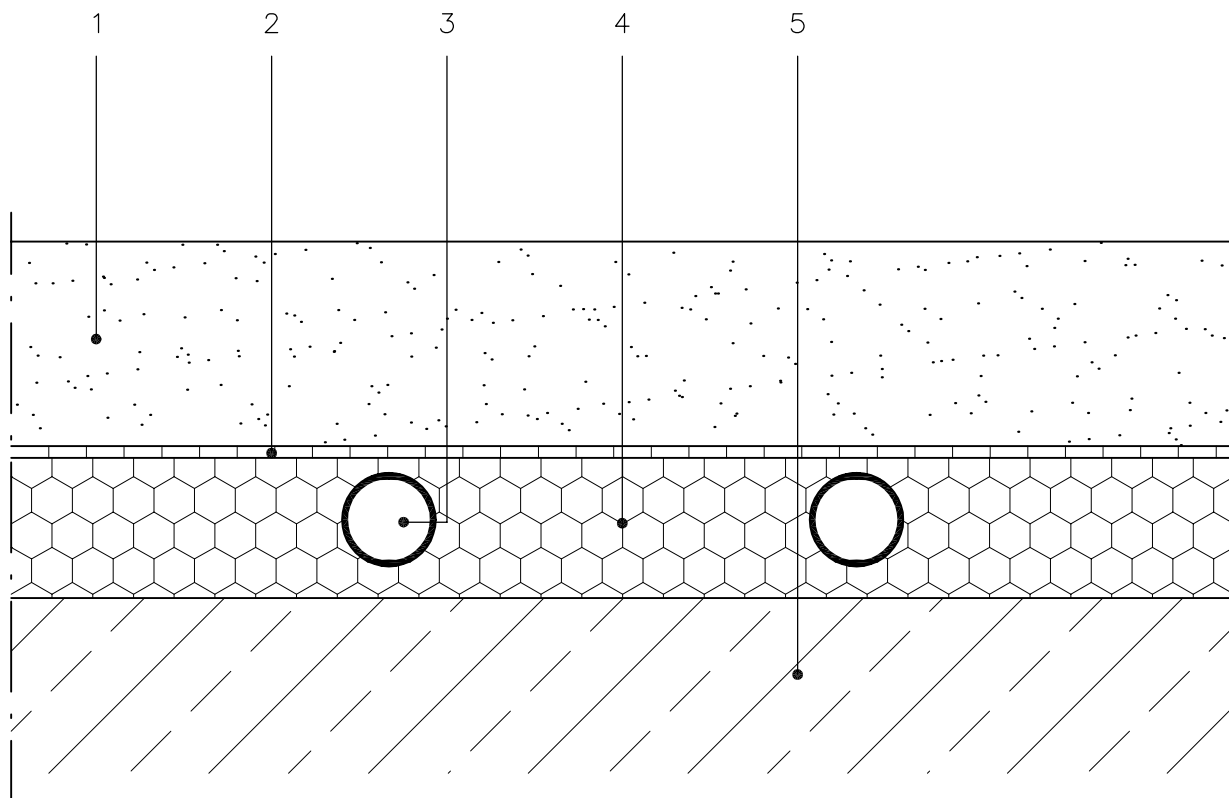
- 1 maxit potěr ( $\geq 40 \text{ mm} + d$ )
- 2 Separáčn vrstva
- 3 Otopn prvek
- 4 Tepeln izolace
- 5 nosn podklad



## 4 Vytápěný potěr

### 4.4 Vytápěný potěr typu A3 dle DIN

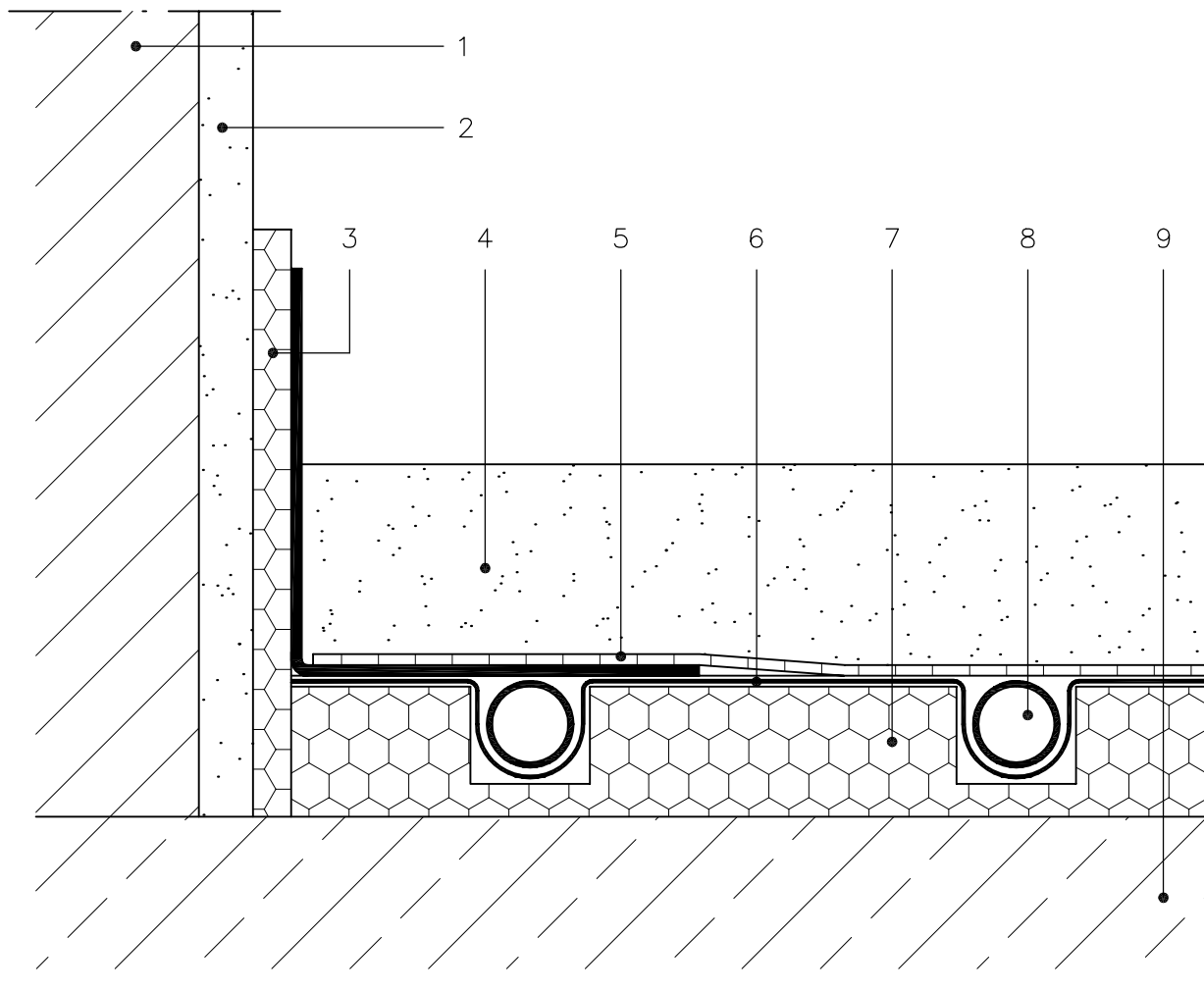
- 1 maxit potěr ( $\geq 35 \text{ mm} + d$ )
- 2 Separální vrstva
- 3 Otopný prvek
- 4 Tepelná/kročejová izolace
- 5 Únosný podklad



## 4 Vytápěný potěr

### 4.5 Vytápěný potěr typu B dle DIN

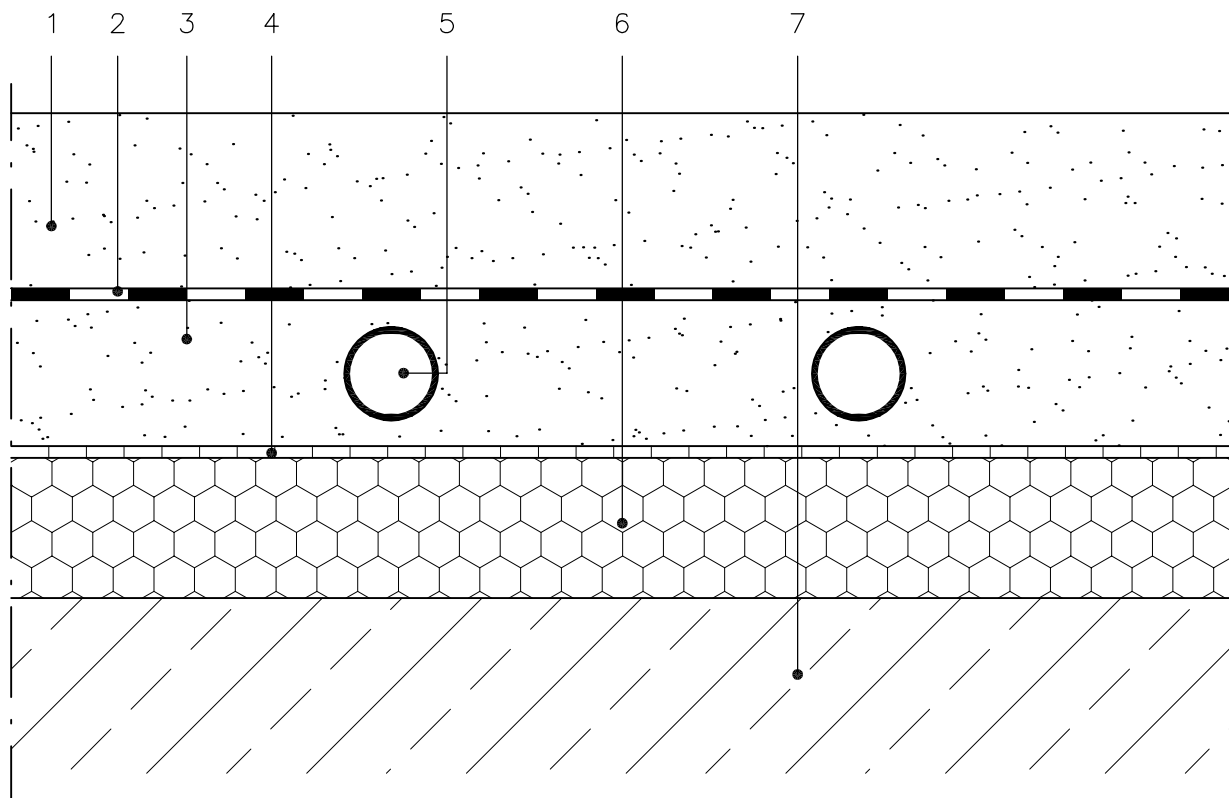
- 1 maxit potěr ( $\geq 35$  mm)
- 2 Separální vrstva
- 3 Otopný prvek
- 4 Tepelná/kročejová izolace
- 5 Únosný podklad



## 4 Vytápěný potěr

### 4.6 Vytápěná potěr typu B dle DIN s tepelně vodivým plechem

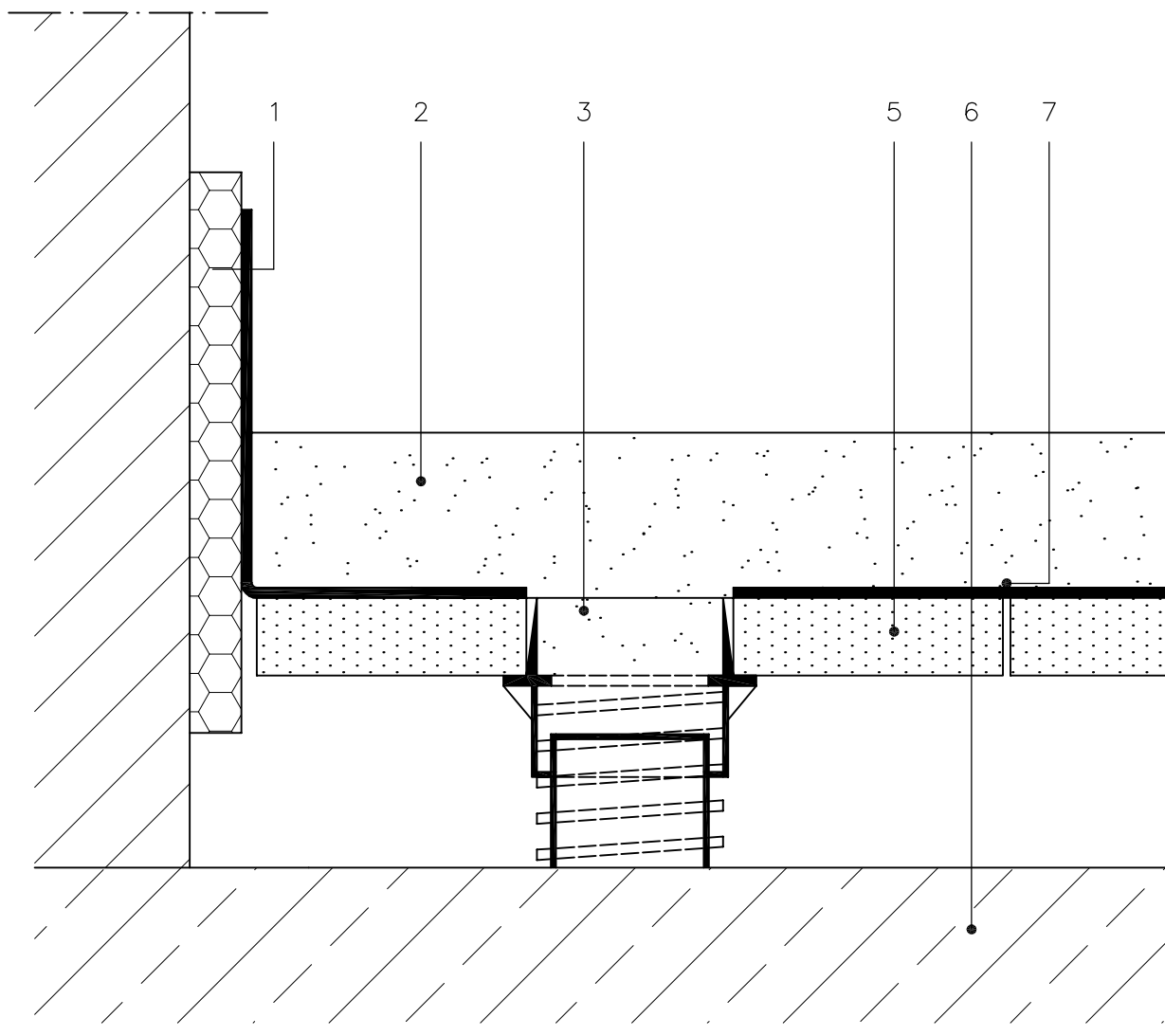
- 1 Zdivo
- 2 Omítka
- 3 Okrajová páska s fólií
- 4 maxit potěr( $\geq 35$  mm)
- 5 Separáční vrstva
- 6 Tepelně vodivý plech
- 7 Tepelná/kročejová izolace
- 8 Otopný prvek
- 9 Únosný podklad



## 4 Vytápěný potěr

### 4.7 Vytápěný potěr typu C dle DIN

- 1 maxit potěr ( $\geq 35$  mm)
- 2 Hydroizolace
- 3 Vyrovnávací vrstva (maxit potěr)
- 4 Separáční vrstva
- 5 Otopný prvek
- 6 Tepelná izolace
- 7 Únosný podklad

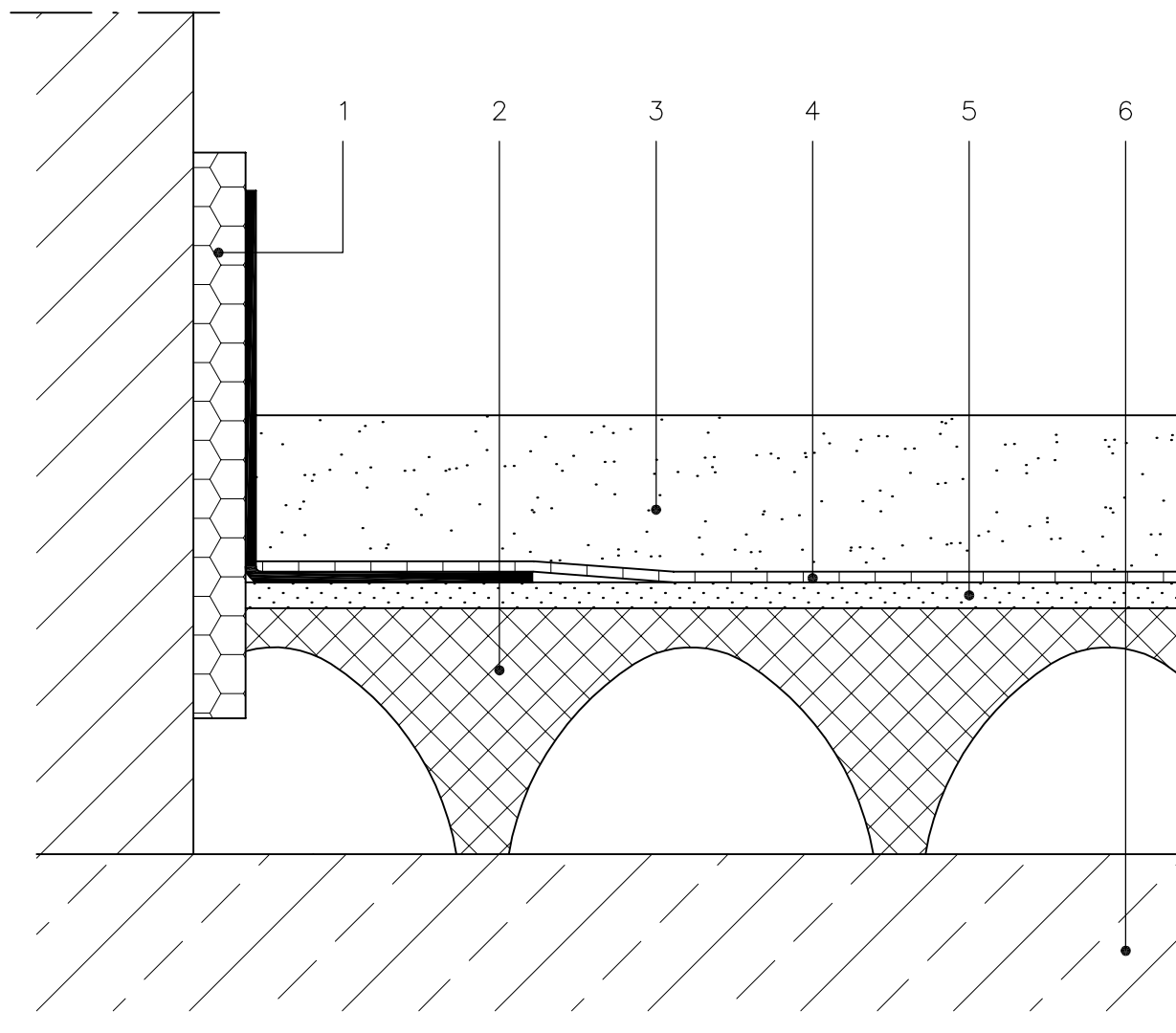


## 5 Potěr na dutinové konstrukci

### 5.1 Na zdvojené podlahové konstrukci

- 1 Okrajová páska s fólií
- 2 maxit potěr ( $\geq 30$  mm)
- 3 Stavitelné prvky v předstihu vyplnit potěrem
- 5 Konstrukce zdvojené podlahy
- 6 Únosný podklad
- 7 Spojení desek slepit

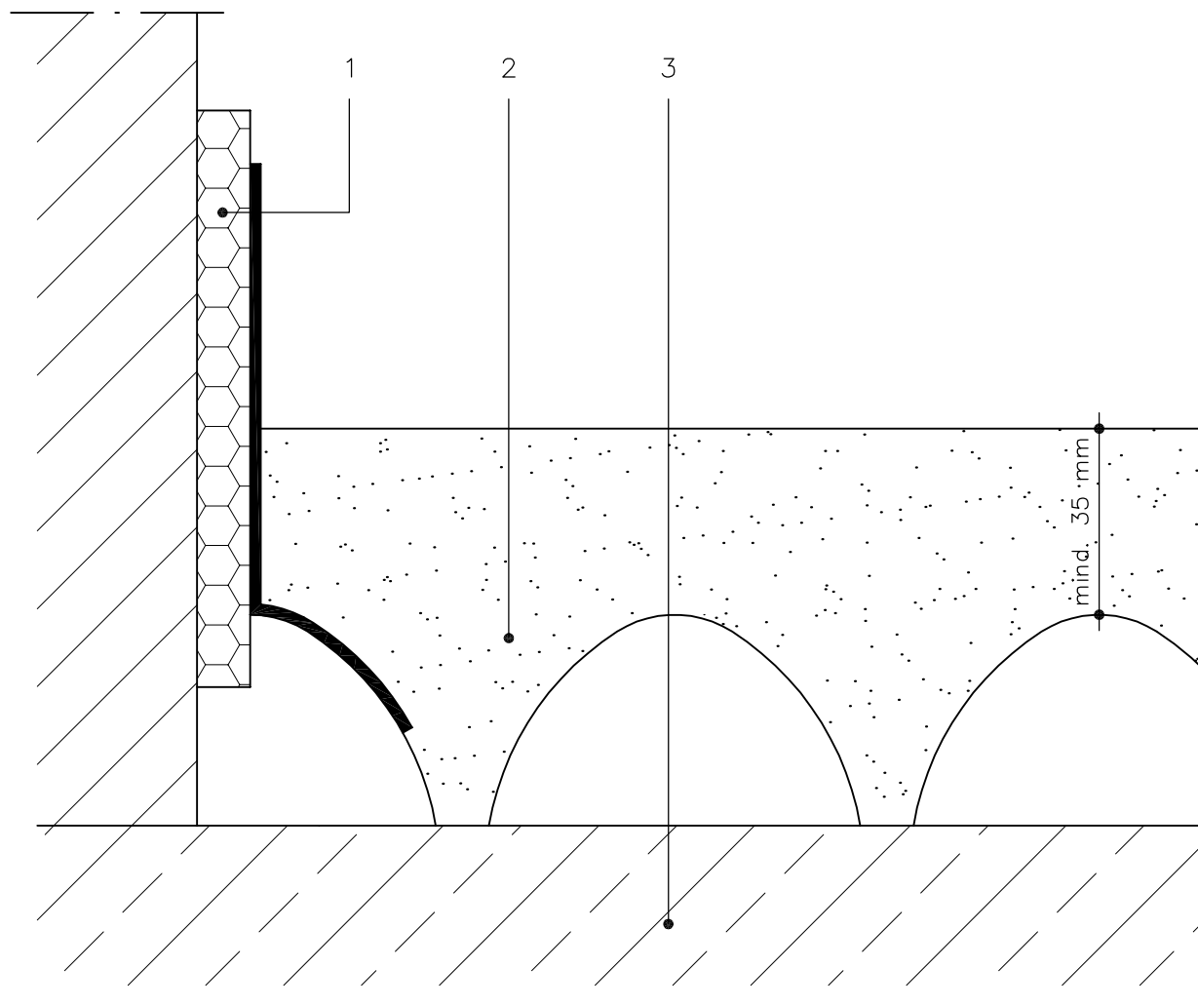




## 5 Potěr na dutinové konstrukci

### 5.2 Na dutinových skládaných prvcích

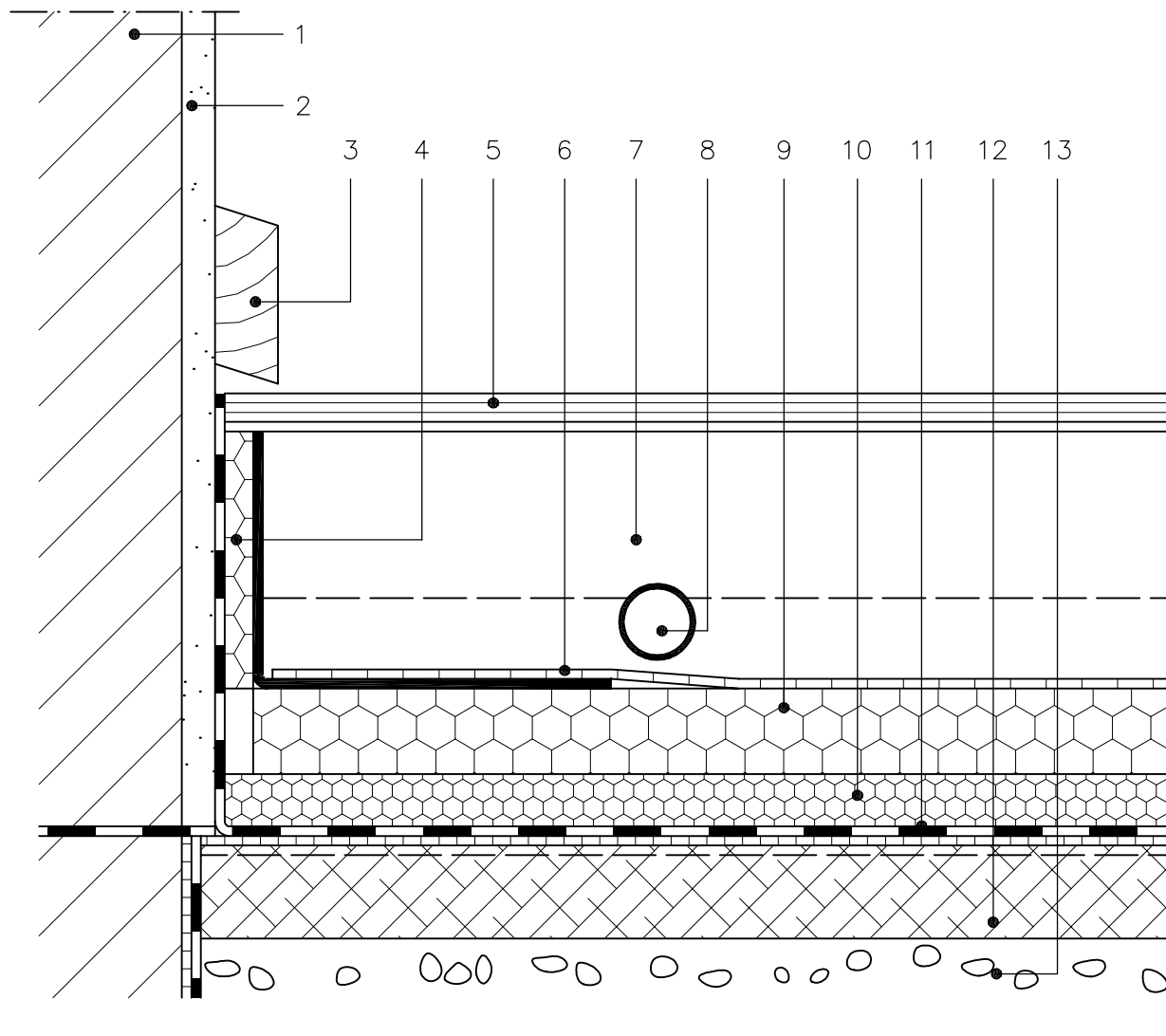
- 1 Okrajová páska s fólií
- 2 Dutinové skládané prvky
- 3 maxit potěr ( $\geq 30$  mm)
- 4 Separáční vrstva
- 5 Krycí deska
- 6 Únosný podklad



## Potěr na dutinové konstrukci

### 5.3 Na dutinové fólii

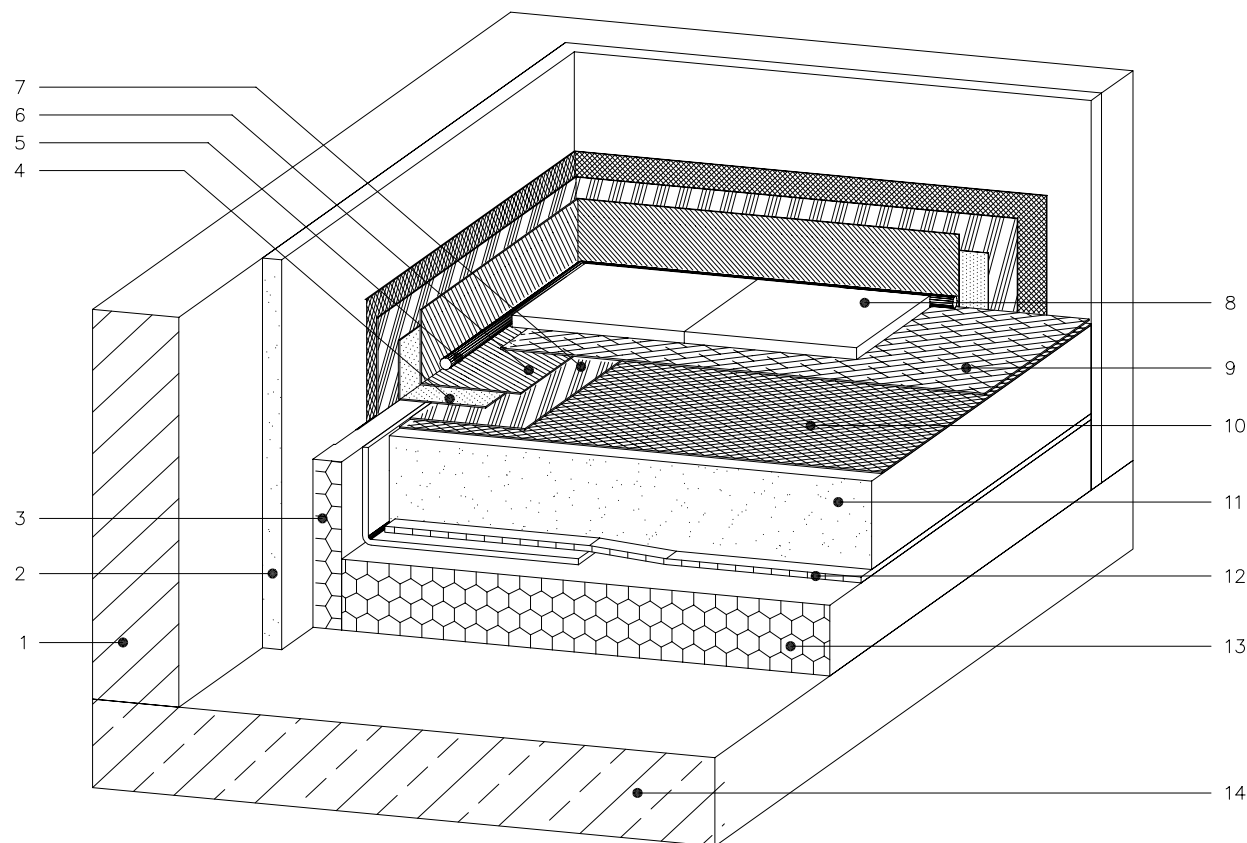
- 1 Okrajová páska
- 2 Dutinová fólie vyplněná potěrem
- 3 Únosný podklad



## 6 Ostatní detaily

### 6.1 Skladba podlahy na terénu

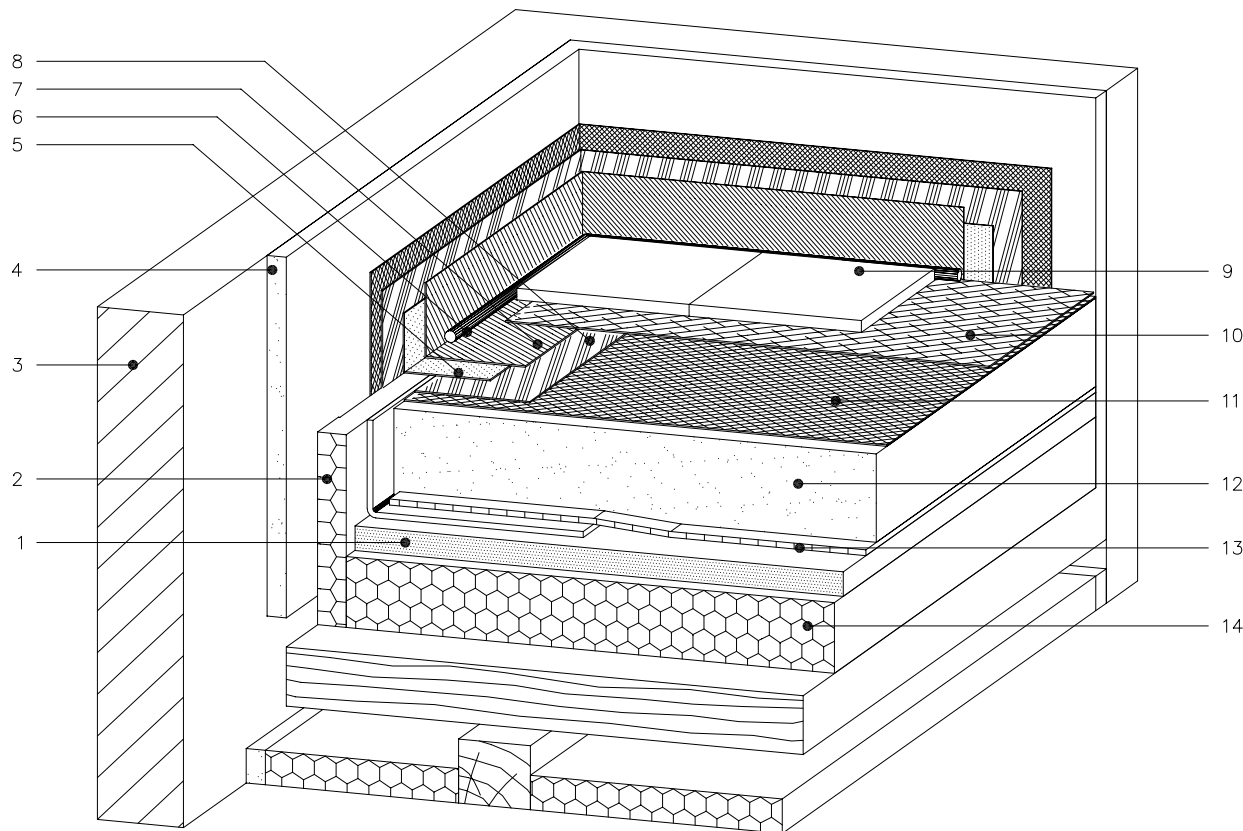
- 1 Zdivo nebo beton
- 2 Omítka
- 3 Soklová lišta
- 4 Okrajová páska s fólií
- 5 Podlahová krytina
- 6 Separční vrstva
- 7 maxit potěr ( $\geq 35\text{mm}$  přes trubku)
- 8 Otopná trubka
- 9 Tepelná izolace
- 10 Kročejová izolace
- 11 Hydroizolace
- 12 Základová deska
- 13 Podsyp



## 6 Ostatní detaily

### 6.2 Hydroizolace ve vlhkých prostorech

- 1 Zdivo
- 2 Omítka
- 3 Okrajové pásy s fólií
- 4 Těsnicí páska
- 5 Spárový provazec
- 6 Nátěrová/stěrková hydroizolace 2. vrstva
- 7 Nátěrová/stěrková hydroizolace 1. vrstva
- 8 Podlahová krytina
- 9 Nátěrová/stěrková hydroizolace 2. vrstva
- 10 Nátěrová/stěrková hydroizolace 1. vrstva
- 11 maxit potěr ( $\geq 35$  mm)
- 12 Separční vrstva
- 13 Kročejová/tepelná izolace EPS nebo MW
- 14 Únosný podklad



## 6 Ostatní detaily

### 6.3 Hydroizolace ve vlhkých prostorech na dřevěné stropní konstrukci

- 1 Při kročejové izolaci z MW roznášecí deska ze SDK nebo EPS 100 Z
- 2 Okrajová páska s fólií
- 3 Zdivo
- 4 Omítka
- 5 Tesnicí páska
- 6 Spárový provazec
- 7 Nátěrová/stěrková hydroizolace 2. vrstva
- 8 Nátěrová/stěrková hydroizolace 1. vrstva
- 9 Podlahová hrytina
- 10 Nátěrová/stěrková hydroizolace 2. vrstva
- 11 Nátěrová/stěrková hydroizolace 1. vrstva
- 12 maxit potěr ( $\geq 35$  mm)
- 13 Separální vrstva
- 14 Kročejová/tepelná izolace EPS nebo MW