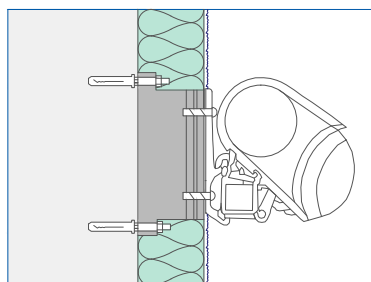
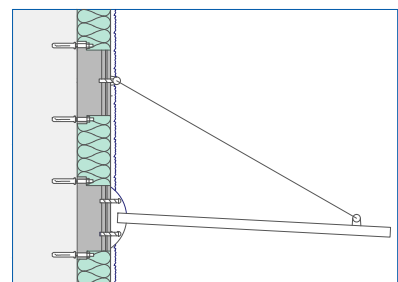


Treppen



Markisen



Vordächer

Detailzeichnungen sind nur Empfehlungen und ersetzen keine Fachplanung

- 1 maxit Dämmplatte
- 2 maxit multi Klebe- und Armierungsmörtel
- 3 maxit Armierungsgewebe
- 4 maxit Edelputz

- 5 maxit Farbanstrichsystem
- 6 Befestigungselemente
- 7 maxit Schwerlastkonsole SLK-ALU-TR  
(horizontaler oder vertikaler Einbau möglich)
- 8 Klebemörtel vollflächig