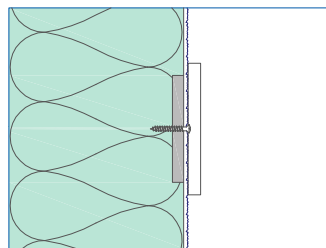
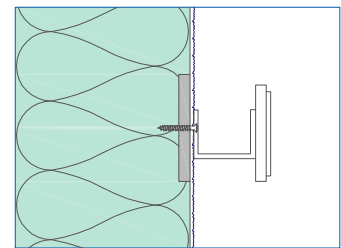


Storenführungsschienen



Leichte Schilder



Temperaturfühler

Detailzeichnungen sind nur Empfehlungen und ersetzen keine Fachplanung

- 1 maxit Dämmplatte EPS
- 2 maxit multi Klebe- und Armierungsmörtel
- 3 maxit Armierungsgewebe
- 4 maxit Edelputz

- 5 maxit Farbanstrichsystem
- 6 Befestigungselement
- 7 maxit Montagerondelle DoRondo-PE
- 8 Verklebung (mit Klebedichtstoff)