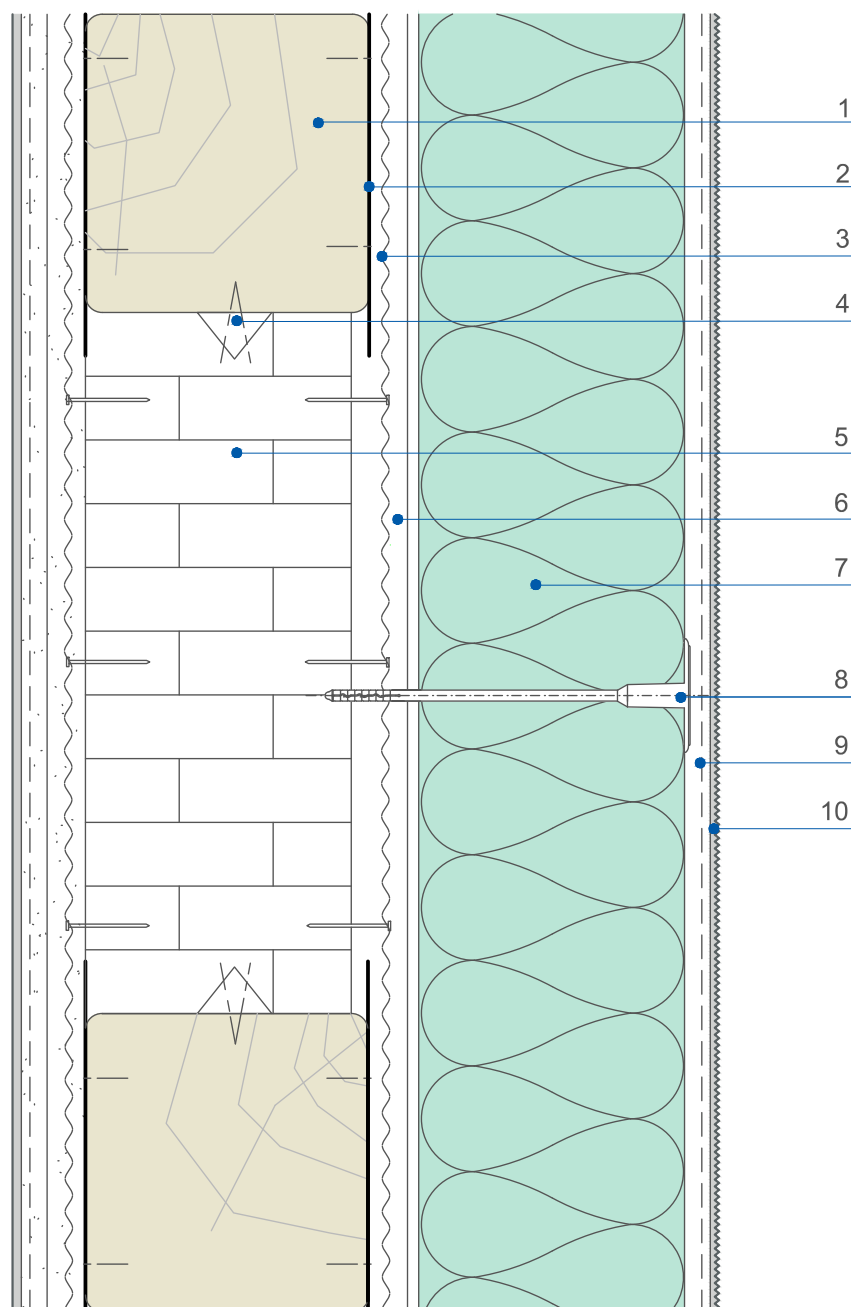


innen



außen

D e t a i l z e i c h n u n g e n s i n d n u r E m p f e h l u n g e n u n d e r s e t z e n k e i n e F a c h p l a n u n g

- | | |
|---|--|
| 1 Holzbalken | 7 maxit MW-L Dämmplatte ca. 120 - 140 mm |
| 2 Trennvlies (diffusionsoffene Trennlage) | 8 WDVS Dübel STR-U 2G + Teller |
| 3 Putzträger z.B. Distanet, Armanet, Ziegelrabitz befestigt im Gefach | - in der Ausfachung gesetzt |
| 4 Dreieck-oder Trapezleiste, gefachumlaufend | 9 maxit multi 285 / maxit multi 292 mit Armierungsgewebe 8 x 8 mm |
| 5 Ausfachung, z.B. Ziegelmauerwerk | 10 Oberputz, z.B. maxit ip color 44 K, maxit ip artista, maxit ip star |
| 6 maxit ip18 Kalk-Zement-Putz / maxit ip 390 Kalkputz | 11 Farbanstrich, z.B. maxit Silikatfarbe A 7020 |