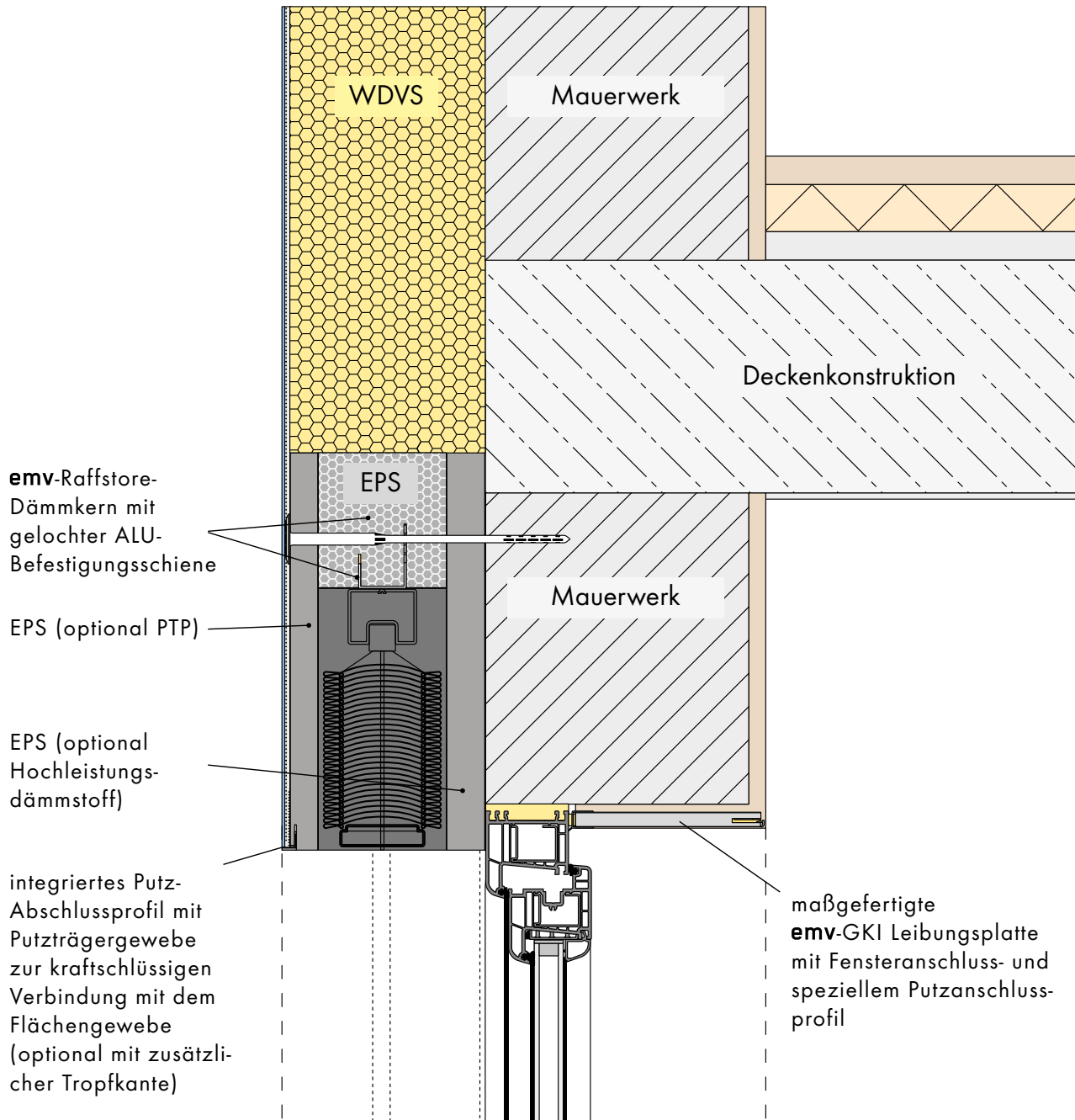


emv-VARIO-Raffstorekasten EPS

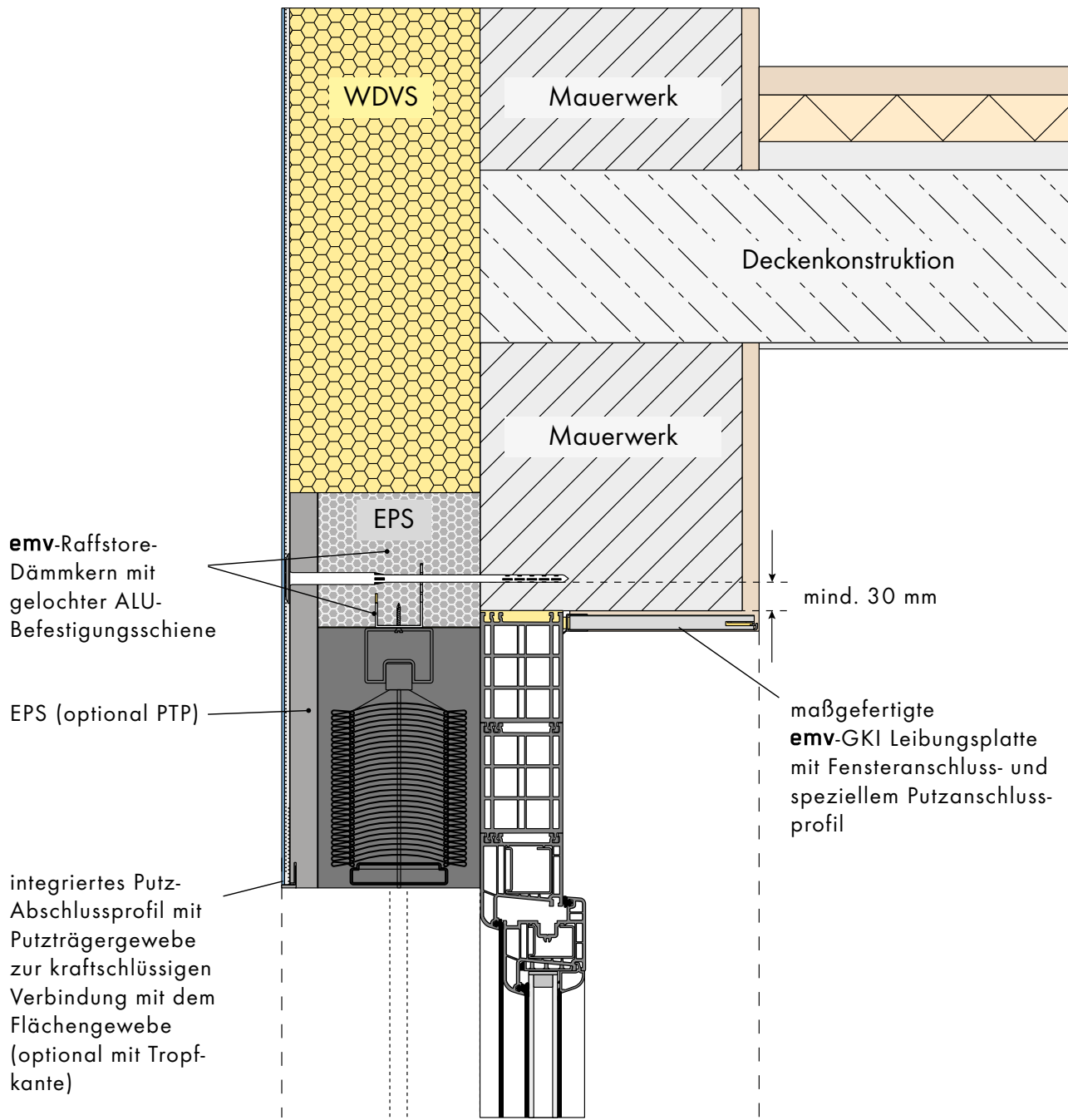
emv-Raffstorekasten EPS mit Mauerwerksdämmung



allgemeiner Toleranzbereich ± 3 mm

emv-VARIO-Raffstoreschürzenkasten EPS

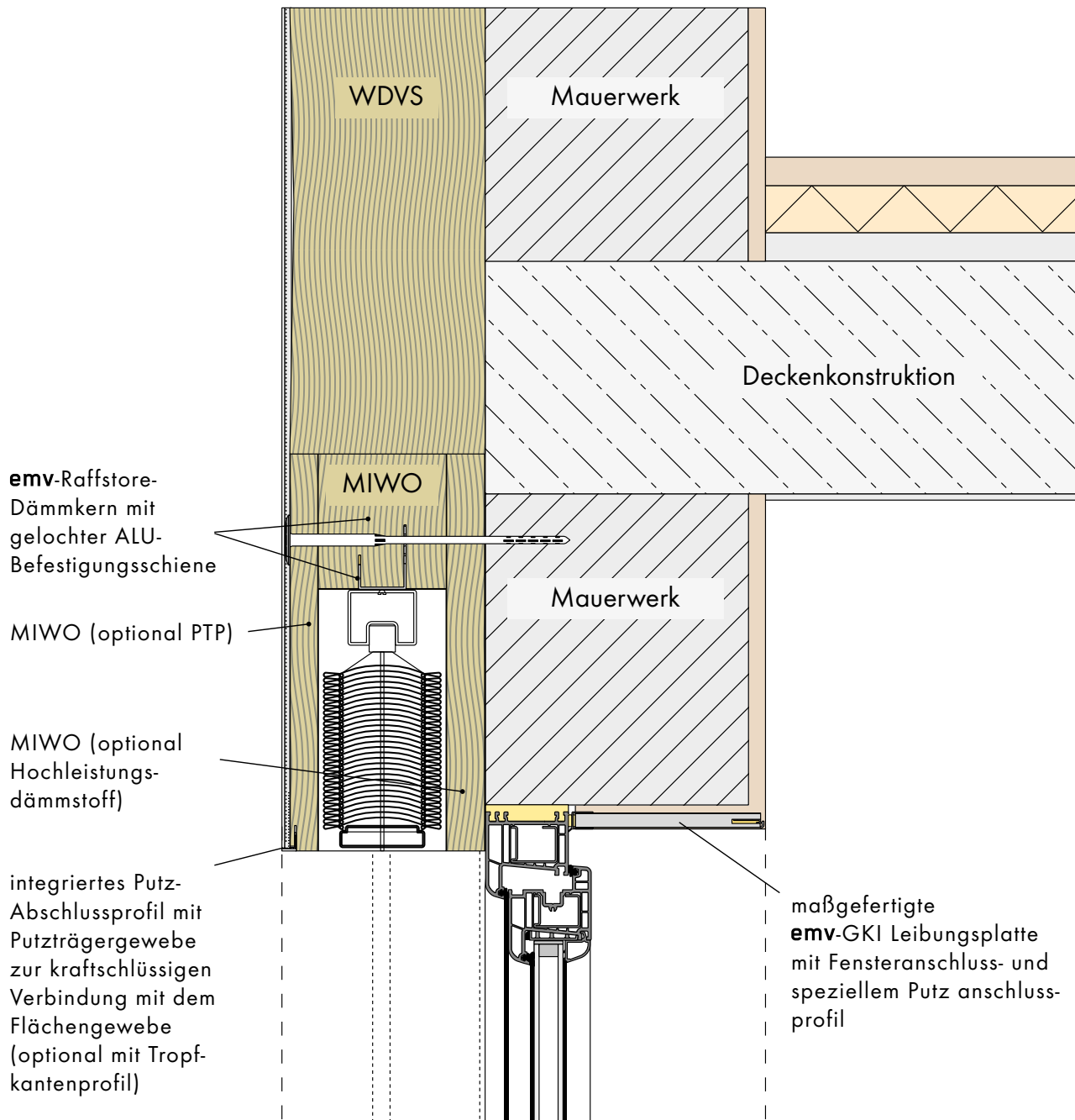
emv-Raffstoreschürzenkasten zur Montage über Fensterelement (Raffstoreschürze)



allgemeiner Toleranzbereich ± 3 mm

emv-VARIO-Raffstorekasten MIWO

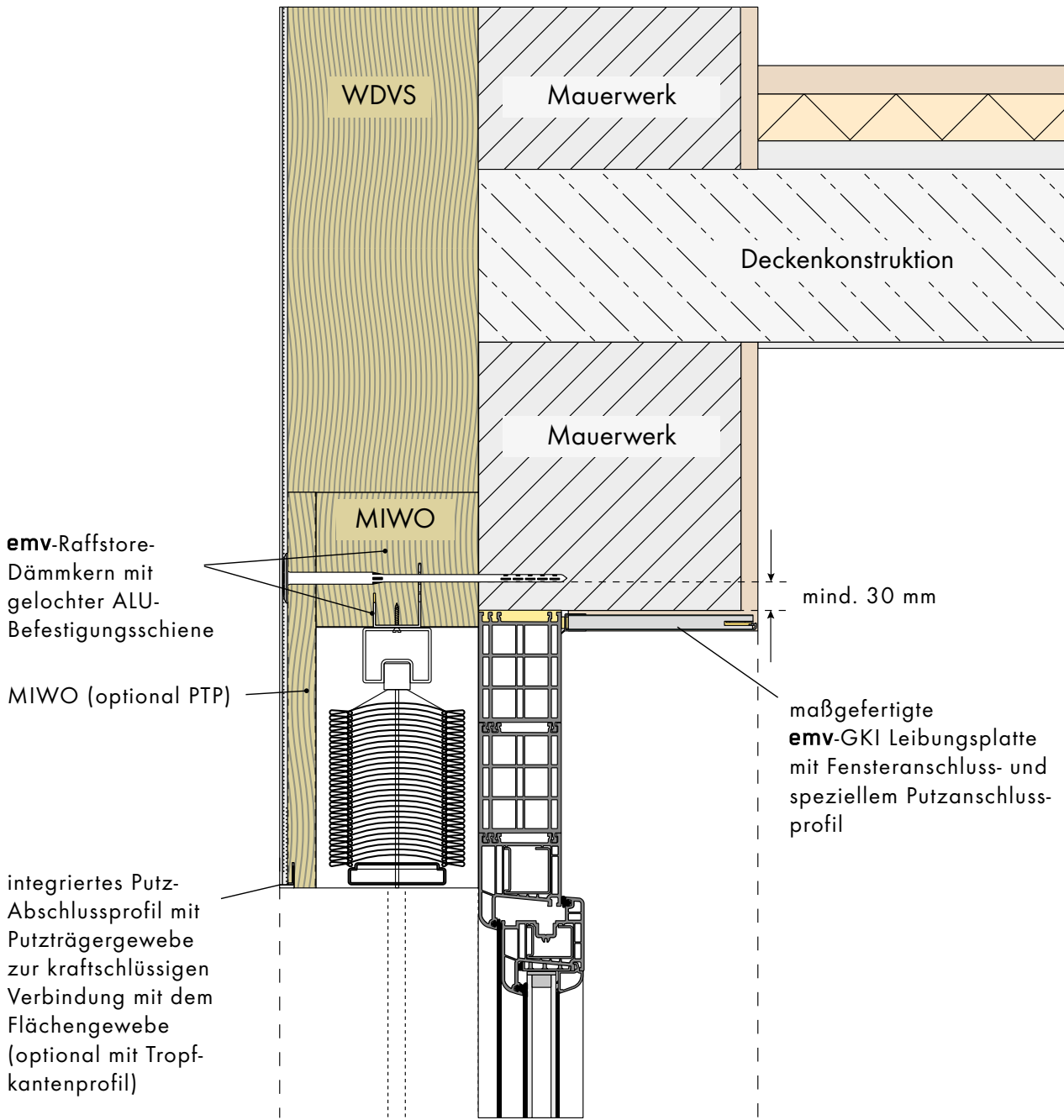
emv-Raffstorekasten Steinwolle mit Mauerwerksdämmung



allgemeiner Toleranzbereich ± 3 mm

emv-VARIO-Raffstoreschürzenkasten MIWO

emv-Raffstoreschürzenkasten mit Steinwolle zur Montage über Fensterelement (Raffstoreschürze)



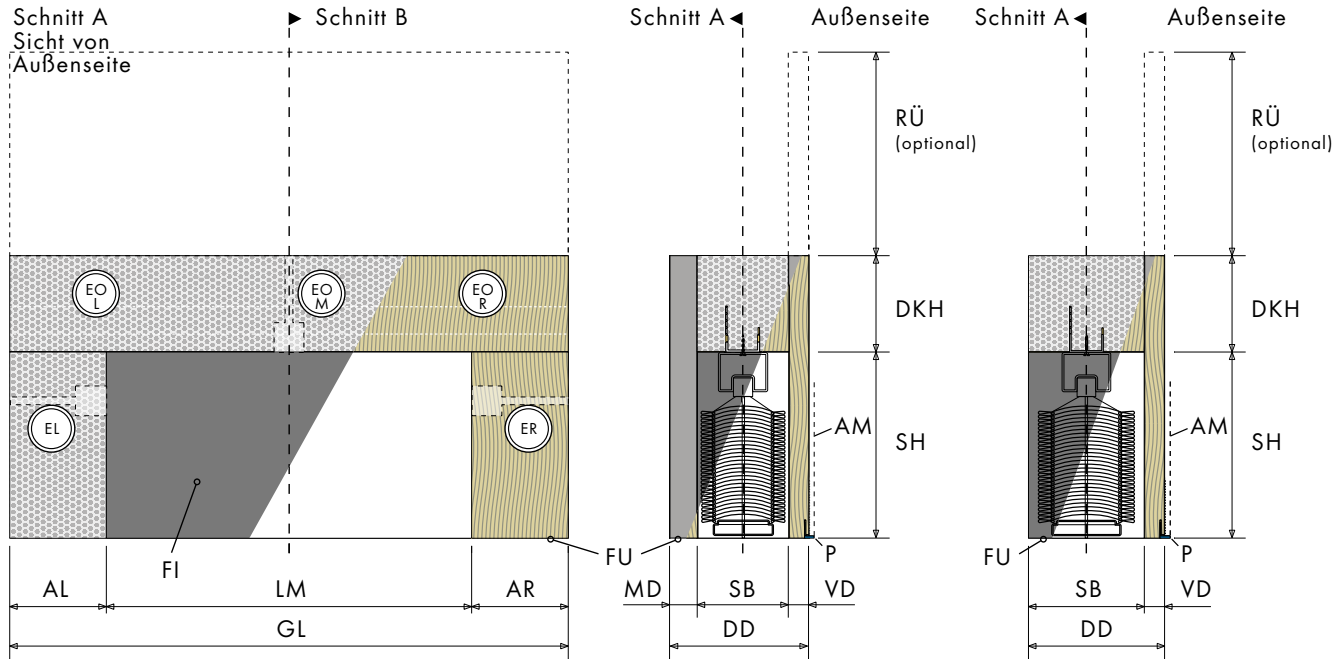
allgemeiner Toleranzbereich ± 3 mm

emv-VARIO-Raffstorekästen

Größenermittlung

Raffstorekasten mit Mauerwerksdämmung

Raffstorekasten zur Montage über Fensterelement (Raffstoreschürze)



GL* = Gesamtlänge Raffstorekasten (eine Länge über 3.000 mm wird in mehreren Segmenten geliefert plus Edelstahlverbindungs Winkel)

DD* = Dämmstoffdicke

SB* = Schachtbreite (Angabe des Jalousiensystems)

SH* = Schachthöhe (Angabe des Jalousiensystems)

LM* = Schachtlänge inkl. Mechanik

AL* = Auflage links, Empfehlung 300 mm

AR* = Auflage rechts, Empfehlung 300 mm

DKH* = Dämmkern oben, Empfehlung 200 mm, min. 40 mm bei Befestigung nach oben

AM = Armierungsschichtdicke

EL = luftdichte Kabeldurchführung links

ER = luftdichte Kabeldurchführung rechts

EOM = luftdichte Kabeldurchführung oben mitte

EOL = luftdichte Kabeldurchführung oben links

EOR = luftdichte Kabeldurchführung oben rechts

VD* = vordere Dämmplatte EPS/MIWO/mineralische Putzträgerplatte (PTP)

MD* = Mauerwerksdämmung EPS/MIWO/Hochleistungsdämmstoffe

RÜ* = Raffstoreüberstand (optional), z. B. 200 mm

FI = Farbton Schachttinnenseite (weiß o. grau ca. RAL7015)

FU = Farbton Kastenunterseite (weiß o. grau ca. RAL7015)

*allgemeiner Toleranzbereich für Kastenfertigung ± 3 mm

AM = Armierungsschichtdicke
bitte angeben (nur für P = Standard-Profil):

3 mm

5 mm

mm

mit P = integriertes Standard-Putzabschlussprofil
bitte ankreuzen:



Standard

(max. 22 mm, z. B. bei Klinkeranwendung)

oder P = optional mit Tropfkante nach Wahl. Die Armierungsschichtdicke ergibt sich durch die Profilgeometrie. **Bitte ankreuzen:**



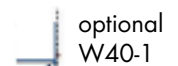
optional W80-12



optional W80-20



optional W40-0



optional W40-1



optional W40-2



optional W40-3



optional W40-4

Jalousiensystem/Hersteller:



emv-Zubehör Formular (Seite 5 – 6)

Bestellformular

E-Mail: info@maxit.de

Alle Längenangaben in Millimeter, es gelten unsere Allgem. Geschäftsbedingungen.

Pos.	Artikel-Nr.	Stck.	Bezeichnung
01			emv-Universal-Montagekleber 310 ml
02			emv-VARIO-Raffstorekasten-Edelstahlverbindungswinkel SH = 150 mm
03			emv-VARIO-Raffstorekasten-Edelstahlverbindungswinkel SH = 200 mm
04			emv-VARIO-Raffstorekasten-90°-Außeneck-Edelstahlverbindungswinkel SH = 150 mm
05			emv-VARIO-Raffstorekasten-90°-Außeneck-Edelstahlverbindungswinkel SH = 200 mm

Sonstiges:

Bestellerangaben:

Firma:

Name:

Tel.:

Adresse:

Lieferadresse:

Firma:

Name:

Tel.:

Adresse:

Rechnungsadresse falls abweichend:

gewünschter Liefertermin:

Unterschrift